

2007



PROVINCIA  
DI PIACENZA

# CONFERENZA DI PIANIFICAZIONE

**PTPC 2007:**  
*Un progetto di territorio  
per uno sviluppo  
di qualità, dinamico, equo e  
sostenibile*

Piacenza, Sala del Consiglio  
Provinciale, 19 Dicembre 2007



2007



PROVINCIA  
DI PIACENZA

# *Le ragioni della variante*

**Adeguamento alla L.R.20/2000**

**Recepimento di contenuti previsti  
da leggi di settore**

**Recepimento ed attuazione delle  
indicazioni della pianificazione  
settoriale regionale e di bacino**

**Adeguamento rispetto  
all'evoluzione del sistema  
provinciale e introduzione  
modifiche suggerite dalla prima  
fase di attuazione del Piano vigente**

**Aggiornamento  
P.T.C.P. vigente**

2007



PROVINCIA  
DI PIACENZA



# Il percorso

INDIRIZZI PER LA PREDISPOSIZIONE  
DEL PROGETTO DI PIANO



**APPROVAZIONE**  
da parte del Consiglio Provinciale



**DOCUMENTO PRELIMINARE**



**APPROVAZIONE**  
da parte della Giunta Provinciale



**CONFERENZA DI PIANIFICAZIONE**



**PIANO TERRITORIALE DI  
COORDINAMENTO PROVINCIALE**



**ADOZIONE**  
da parte del Consiglio Provinciale



Eventuali **CONTRODEDUZIONI**  
alle riserve della G.R. e alle osservazioni dei  
sogg. interess.  
ed **APPROVAZIONE**  
da parte del Consiglio Provinciale



2007



PROVINCIA  
DI PIACENZA



# *Le domande*

Che Territorio siamo?

In quale contesto siamo  
collocati?

Cosa vogliamo  
diventare?

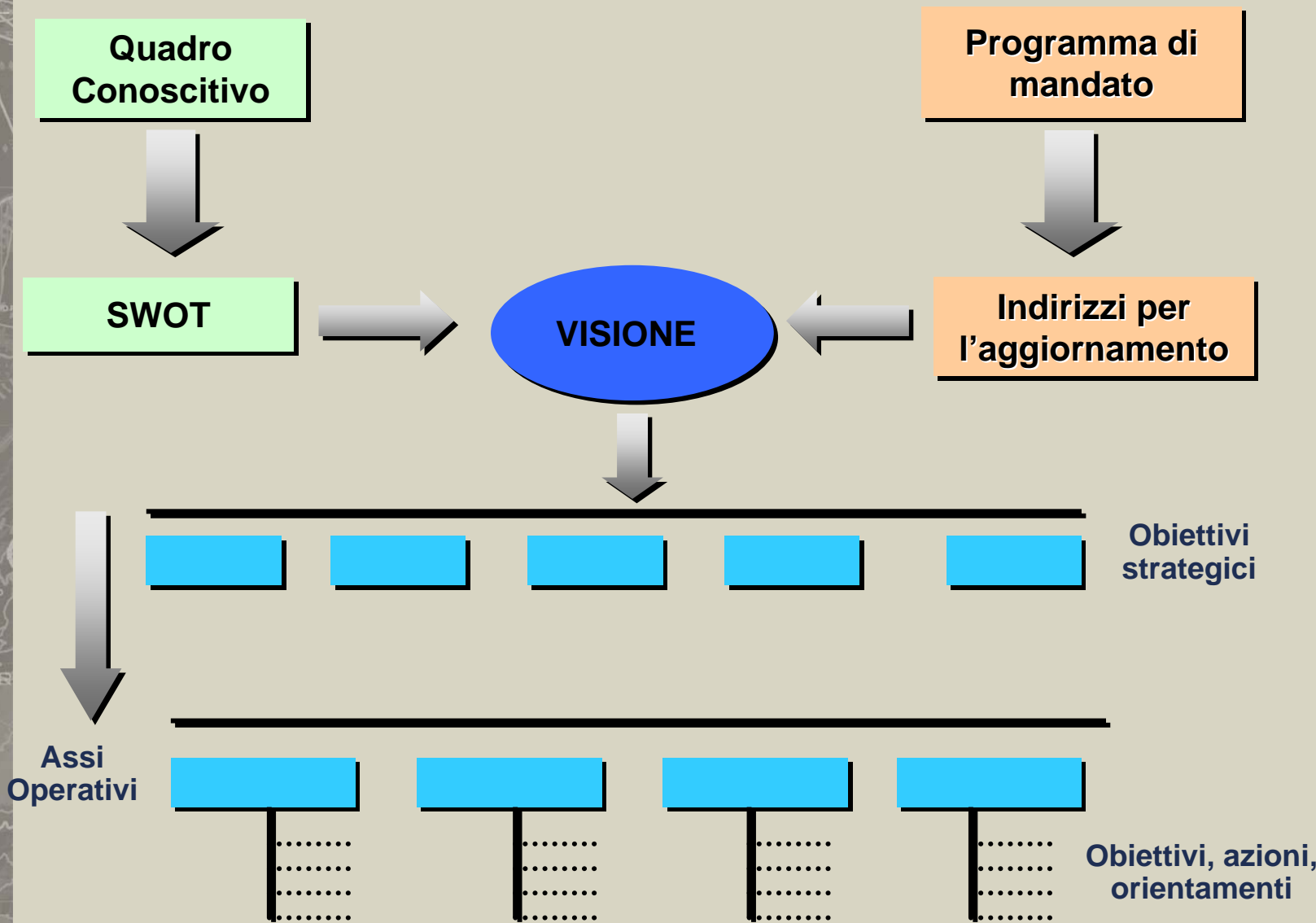
Come?

2007



PROVINCIA  
DI PIACENZA

# La struttura logica del Documento Preliminare



2007



PROVINCIA  
DI PIACENZA

## Alcuni numeri

2,6

700

25

294.000

9



# ***Lo scenario: un territorio in movimento***

**Inversione del trend negativo di lungo periodo della popolazione**

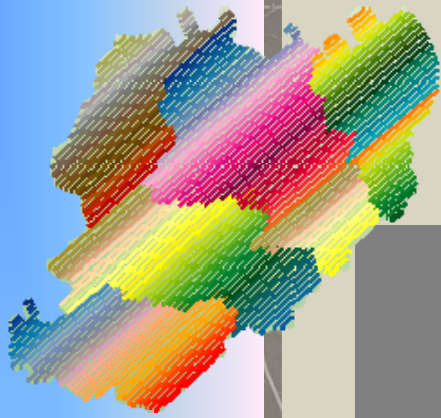
**Forte incidenza dell'immigrazione**

**Crescita economica in linea con la media regionale**

**Crescita dell'occupazione e diminuzione della disoccupazione a livelli frizionali**

**Riduzione del deficit relativo al saldo del pendolarismo**

**Rilevante espansione del sistema insediativo produttivo in primo luogo, ma anche residenziale**



**2007**

**PTCP**



2007



PROVINCIA  
DI PIACENZA

## ***Lo scenario: le criticità***

**Aria: qualità nell'asse di Pianura**

**Sistema insediativo: tendenza  
alla diffusione insediativa**

**Acqua: qualità e quantità**

**Mobilità: crisi del servizio  
pubblico, forte crescita della  
mobilità privata, congestione,  
deficit infrastrutturale**

# Piacenza nelle reti globali

2007



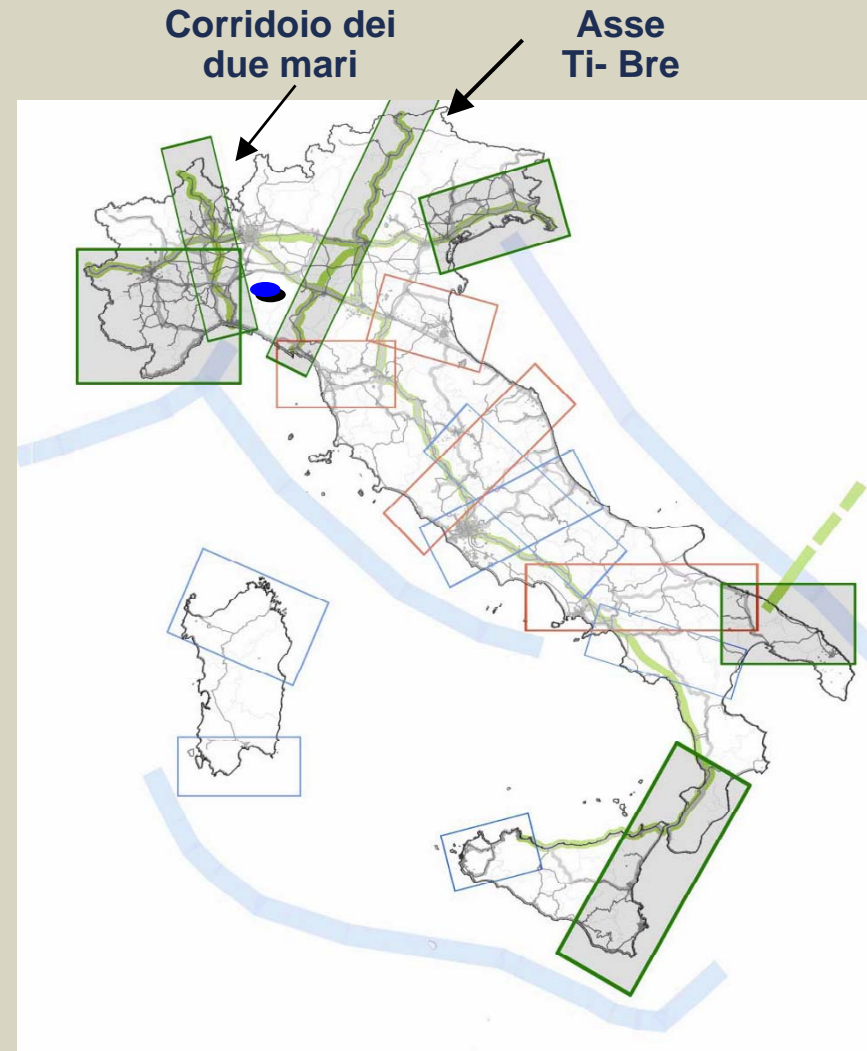
DPF



PROVINCIA  
DI PIACENZA



UE - Reti TEN T



DPF 2007 – 2009

Piattaforme territoriali strategiche transnazionali



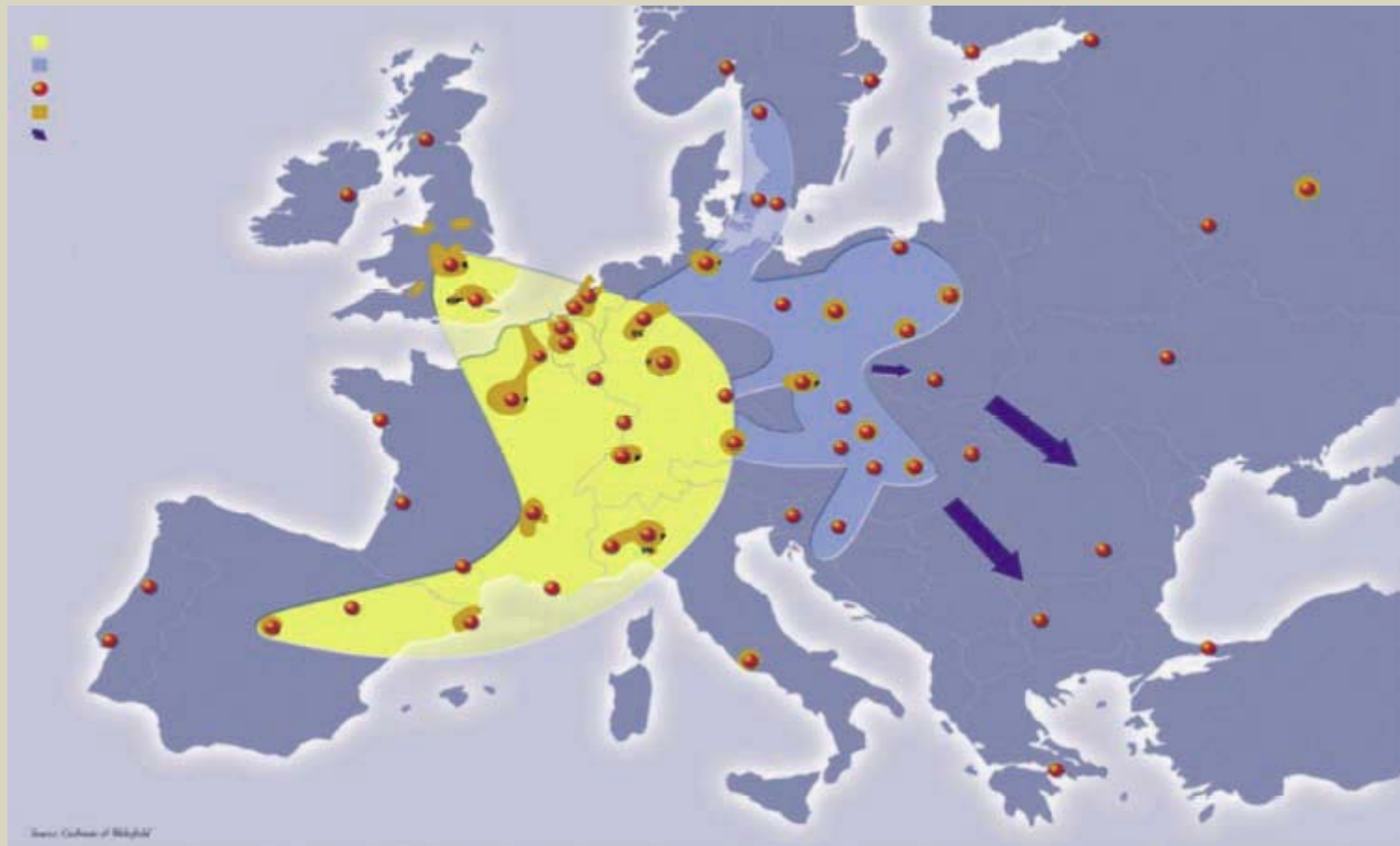
2007



PROVINCIA  
DI PIACENZA



# Piacenza nelle reti globali



**Aree continentali connotate da maggiore  
sviluppo logistico**

2007



PROVINCIA DI PIACENZA

# Piacenza nelle reti globali



Località	Nuovi spazi di classe A (m <sup>2</sup> coperti)	Località	Nuovi spazi di classe A (m <sup>2</sup> coperti)
Piacenza	232.000	Bologna	27.000
Verona	160.000	Modena	20.000
Bergamo	120.000	Torino	11.000
Reggio Emilia	94.000	Vicenza	10.000
Pisa	47.000	Milano	7.000

Recenti insediamenti logistici



2007



PROVINCIA  
DI PIACENZA

# *La visione*

## La sfida

*Guidare il dinamismo  
verso lo sviluppo  
sostenibile*

## La meta

*Piacenza, eccellenza  
del vivere bene*

**Coniugare competitività e  
sostenibilità**

**un territorio che si distingue per  
la qualità che sa offrire a cittadini  
e imprese**

2007



PROVINCIA  
DI PIACENZA

# Gli obiettivi strategici

- Qualità urbana e territoriale
- Competitività territoriale
- Equità, coesione territoriale e inclusione sociale
- Rafforzamento della governance locale e sviluppo della partecipazione



2007



PROVINCIA  
DI PIACENZA

## Qualità urbana e territoriale

- Contenere il consumo di suolo, privilegiando forme urbane compatte;
- Salvaguardare gli ambiti periurbani;
- Promuovere la qualità urbanistica, ambientale ed edilizia degli insediamenti residenziali e produttivi;
- Concentrare i processi produttivi più rilevanti nelle aree sovracomunali pianificate dal PTCP;
- Coerenza tra sistema insediativo e sistema infrastrutturale



2007



PROVINCIA  
DI PIACENZA

# Competitività territoriale

- Garantire la disponibilità di aree produttive e di poli funzionali “di eccellenza” per dotazioni di reti, servizi, infrastrutture vocate all’attrazione di nuove imprese;
- Disponibilità di aree adeguate alle esigenze di sviluppo delle imprese locali;
- Promuovere il modello delle APEA;
- Integrazione tra programmazione delle nuove aree ed il sistema infrastrutturale;
- Integrazione della montagna con la pianura e la realtà pedemontana



2007



PROVINCIA  
DI PIACENZA

# Equità, coesione territoriale, inclusione sociale

- Parità di accesso ai servizi e alle opportunità fra i residenti delle diverse parti del nostro territorio;
- Perequazione urbanistica e territoriale;
- Disponibilità di aree per edilizia sociale



2007



PROVINCIA  
DI PIACENZA

# Efficienza del sistema di relazione e connessione alle reti

- Potenziamento dei collegamenti interni e delle connessioni con l'esterno
- Sistema Insediativo – Infrastrutture
- Sostenibilità



2007



PROVINCIA  
DI PIACENZA

# Rafforzamento della governance locale e partecipazione

- **Condivisione delle scelte**
- **Strumenti: accordi territoriali, accordi di programma**
- **Ruolo della conferenza di pianificazione**
- **Come governare i grandi poli produttivi e funzionali?**



2007



PROVINCIA  
DI PIACENZA

# ***Gli assi operativi***

**La qualità  
ambientale**

**La qualità del  
sistema insediativo  
e del territorio  
rurale**

**La qualità del  
paesaggio**

**La qualità della  
mobilità e delle reti**



2007



PROVINCIA  
DI PIACENZA

# I principali sistemi territoriali

- *Il corridoio insediativo della pianura (o asse della Y rovesciata).*
- *La collina del Turismo*
- *Appennino Piacentino – Parmense*

