

2007



PROVINCIA
DI PIACENZA

SISTEMA TERRITORIALE

CONFERENZA DI PIANIFICAZIONE PTCP 2007

Piacenza, Sala del Consiglio Provinciale, 26 febbraio 2008

**Quadro Conoscitivo
INFRASTRUTTURE STRADALI:
*stato d'attuazione PTCP vigente***

2007



PROVINCIA DI PIACENZA

SISTEMA TERRITORIALE

AMMINISTRAZIONE PROVINCIALE DI PIACENZA
Dipartimento Politiche di Programmazione e Sviluppo

PTCP

Piano Territoriale di Coordinamento Provinciale

Tav. II.1 - Collegamenti e mobilità territoriale



Direzione di progetto

Dott. Vittorio Silva (Direttore del Dipartimento Politiche di Programmazione e Sviluppo)
Coordinatore

Arch. Giuseppina Villa (Direttore del Servizio Pianificazione Territoriale - Dati Informativi Territoriali)
Responsabile del progetto PTCP

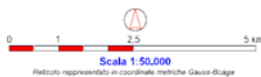
Ing. Gianni Gazzola (Dirigente dell'Unità Tecnico Strumentale - Servizio Pianificazione Territoriale - Dati Informativi Territoriali)
Cartografia tematica e sistema informativo

Dott.ssa Agn. Bianca Rivati (Direttore del Servizio Programmazione Territoriale Comunale - Attività di Trasformazione del Territorio)
Tutela paesistica e urbanizzazione ambientale

Geol. Giorgio Neri - Ambienti S.p.A. (Consulente)
Vulnerabilità idrogeologica, tutela sismica e rischio ambientale

Arch. G. Paolo Passoni (Consulente)
Aspetto paesistico e qualità del paesaggio

Prof. Ing. Gianluigi Sartorio (Consulente)
Mobilità territoriale



Tav. C2.b nord - Collegamenti e mobilità territoriale:
realizzazioni e previsioni urbanistiche



Gruppo di progetto

Dott. Vittorio Silva
Dott. Agn. Bianca Rivati
Dott. Ing. Gianni Gazzola
Dott. Arch. Giuseppina Villa
Arch. G. Paolo Passoni
Prof. Ing. Gianluigi Sartorio

Coordinatore progetto
Responsabile progetto - Sistema territoriale
Consulente urbanistico
Assogestioni
Consulente
Sistema paesistico e ambientale urbano
Atto progettuale - DATI conoscitivi urbanistici e cartografici
Atto progettuale - DATI conoscitivi urbanistici e cartografici
Atto progettuale - DATI conoscitivi urbanistici e cartografici
Atto progettuale - DATI conoscitivi urbanistici e cartografici

Consulenti e progettisti esterni

Prof. Federico Oliva-Paolo Sartorio
Dott. Giorgio Neri
Dott. Luca Rivati
Dott. Silvano Fontana
Dott. G. Paolo Passoni

Relazione di lavoro
Atto

Sistema viario territoriale



viabilità autostradale
viabilità primaria
viabilità secondaria

Sistema viario locale



viabilità principale

Tipologie di intervento sulla rete viaria (*)



interventi in fase di attivazione
interventi inseriti in PRG
interventi in variante su nuova sede
tratti in galleria
ponte
tracciato da approfondire con studi di impatto ambientale
interventi di ristrutturazione, rettifica e recupero di tracciati esistenti
interventi di riqualificazione di tratti esistenti, adeguamento strutturale, verifica di compatibilità ambientale
interventi prioritari puntuali di miglioramento della sicurezza caselli autostradali di nuovo impianto o da adeguare

Sistema viario

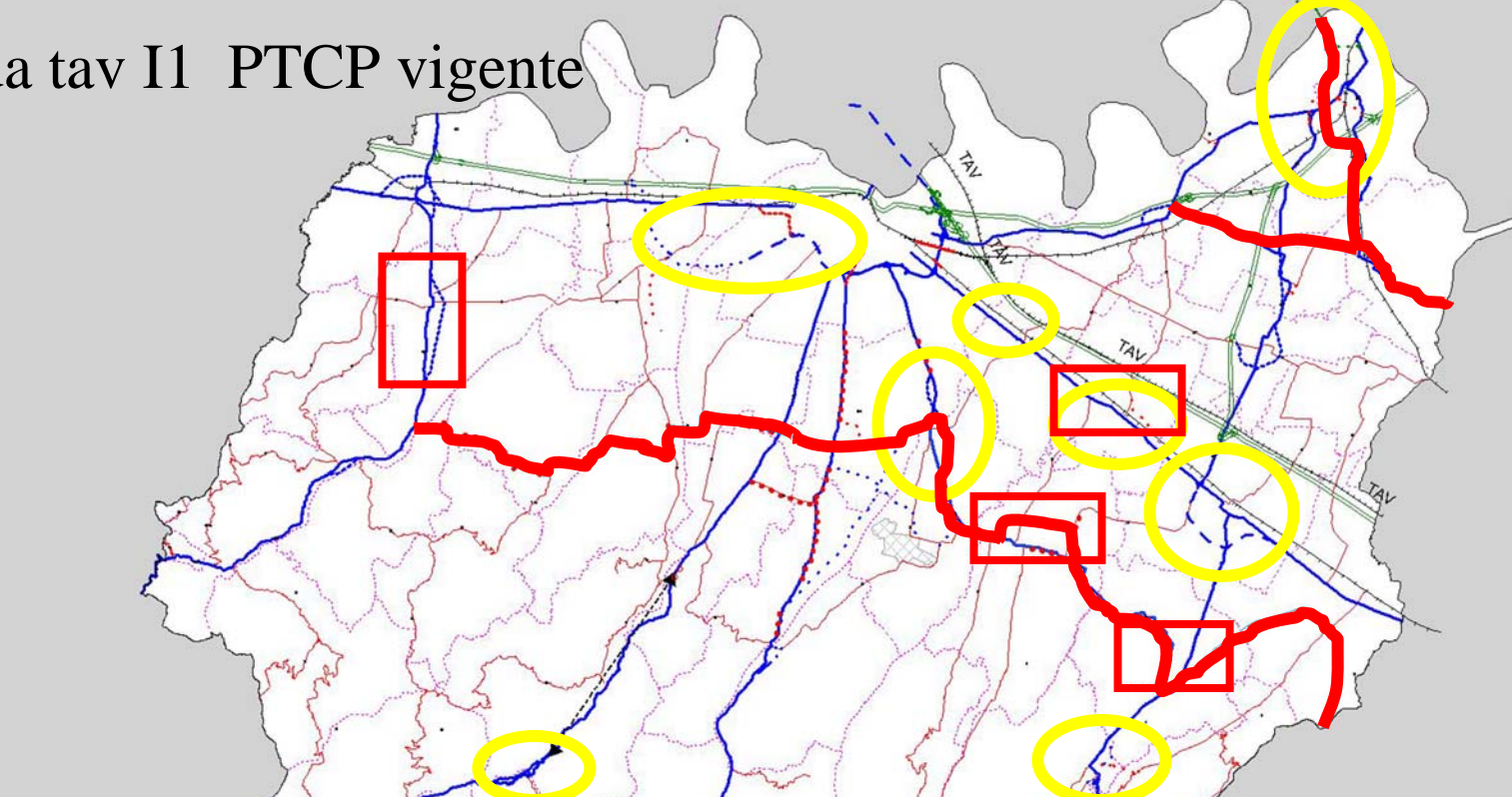
Tipologie di intervento sulla rete viaria

interventi già realizzati
interventi in fase di realizzazione
interventi in fase di progetto esecutivo
interventi già inseriti in strumento urbanistico (PRG/PSC)
interventi in fase di V.I.A.

Interventi prioritari puntuali di miglioramento della sicurezza

esistenti
risolti
in fase di risoluzione

da tav I1 PTCP vigente



Attuazione PTCP vigente : infrastrutture stradali

<i>comune</i>	<i>intervento</i>	<i>stato intervento</i>
CADEO	tang. est centro abitato di Roveleto	realizzato
CASTELVETRO PIACENTINO	Bretella autostradale tra 'Padana Inferiore' e SS234 (Cr)	in VIA
FIORENZUOLA D'ARDA	tang. ovest centro abitato - rettifica tratta SP4 Biffi	in fase di realizzazione
LUGAGNANO VAL D'ARDA	Nuovo raccordo tra SP21 e SP4 con nuovo p.te Arda	in fase di realizzazione
PIACENZA	tangenziale SUD centro urbano capoluogo	realizzato - e progettaz. esecutiva
PODENZANO -SAN GIORGIO PIACENTINO	variante SP6 - INTERVENTI SULLA VIABILITA PRINCIPALE DI ADDUZIONE ALLA A21 IN PIACENZA	progettazione esecutiva
PONTENURE	tang Nord-Est centro abitato	in fase di realizzazione
TRAVO	tratto SS45 Cernusca-Perino	assegnazione appalto



2007



PROVINCIA
DI PIACENZA

SISTEMA TERRITORIALE

Punti critici viabilità da PTCP		
denominazione	NUMERO	Comune
Incrocio SS10 - SS588	1	CASTELVETRO PIACENTINO
Incrocio SS10 - SS462	2	MONTICELLI D'ONGINA
Incrocio SS462 - SP20	3	S.PIETRO IN CERRO
Incrocio SS588 - SP41	4	VILLANOVA SULL'ARDA
Incrocio SS9 - SP12	5	ALSENO
Incrocio SP12 - SP31	6	ALSENO
SP4 Lugagnano - Curva in loc. Verdolini	7	LUGAGNANO VAL D'ARDA
SP6 Carpaneto - Curva in loc. Bellaria di Ciriano	8	CARPANETO PIACENTINO
SP6 Carpaneto - Incrocio loc. Case Nuove	9	S.GIORGIO PIACENTINO
Incrocio SP6 - SP42	10	PODENZANO
Incrocio SS654 - SP42	11	PODENZANO
Incrocio SS654 - SP55	12	VIGOLZONE
Incrocio SS654 - SP36	13	PONTE DELL'OLIO
Incrocio SS45 - tangenziale Piacenza	14	PIACENZA
Incrocio SS45 - SC Baselica	15	GOSSOLENGO
Incrocio SS45 - SP42	16	PODENZANO
Incrocio SS45 - SP40 loc. Bellaria di Rivergaro	17	RIVERGARO
Incrocio SS45 - SP40 bivio Travo	18	TRAVO
Incrocio SS45 - SP17 bivio Cerignale	19	CERIGNALE
Incrocio SP28 - SC S.Franca	20	PIACENZA
SP28 - Curve in loc. Rossia	21	GOSSOLENGO
SP28 - Traversa di Roveleto Landi	22	RIVERGARO
Incrocio SP7 - SP11 loc. Gragnanino	23	GRAGNANO TREBBIENSE
Incrocio SP11 - SC Sariana	24	GRAGNANO TREBBIENSE
Incrocio SS10 - SP37 loc. Sarmato	25	SARMATO
Incrocio SS412 - SC loc. Pievetta	26	CASTEL S.GIOVANNI
Incrocio SS412 - SP60	27	NIBBIANO
Incrocio SP7 - SC Rezzanello	28	GAZZOLA
Incrocio SS412 - SP33	29	BORGONOVO VAL TIDONE
Innesto casello A21	30	CASTEL S.GIOVANNI

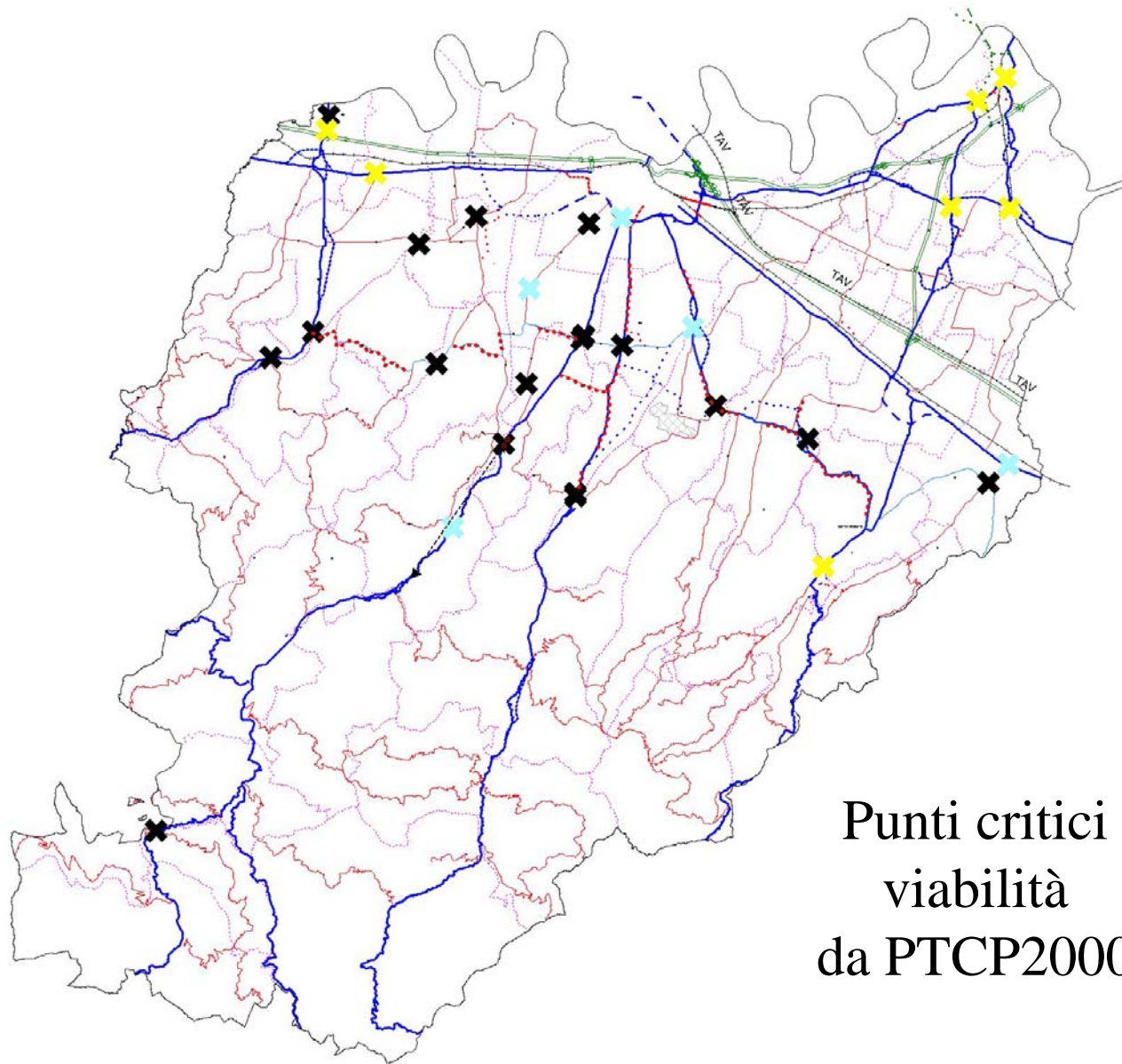
Risolto
in fase di risoluzione

2007



PROVINCIA
DI PIACENZA

SISTEMA TERRITORIALE



Punti critici
viabilità
da PTCP2000

2007

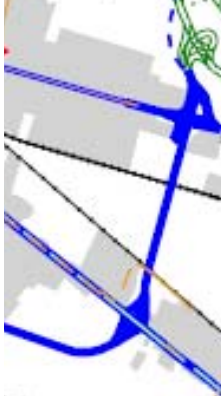


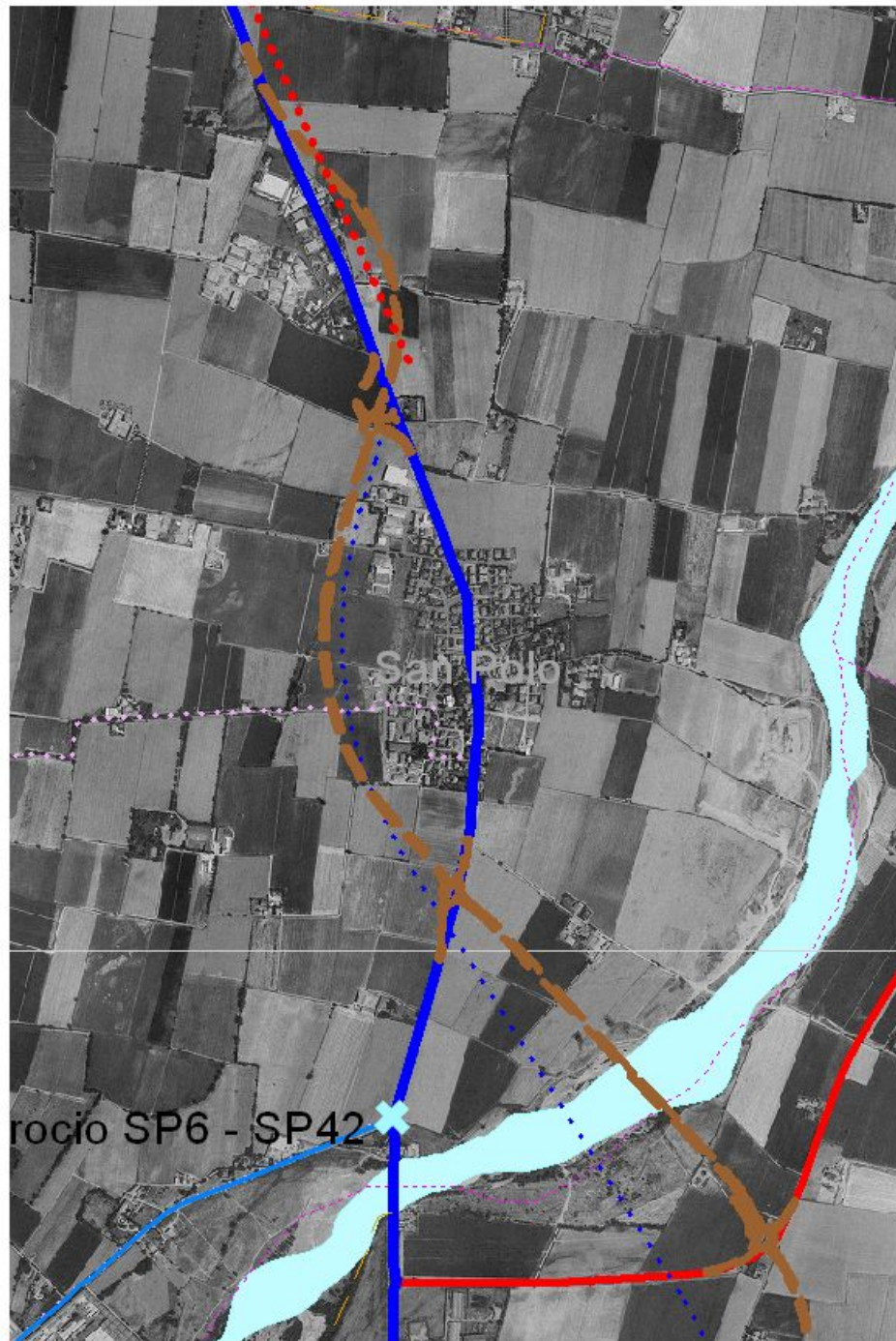
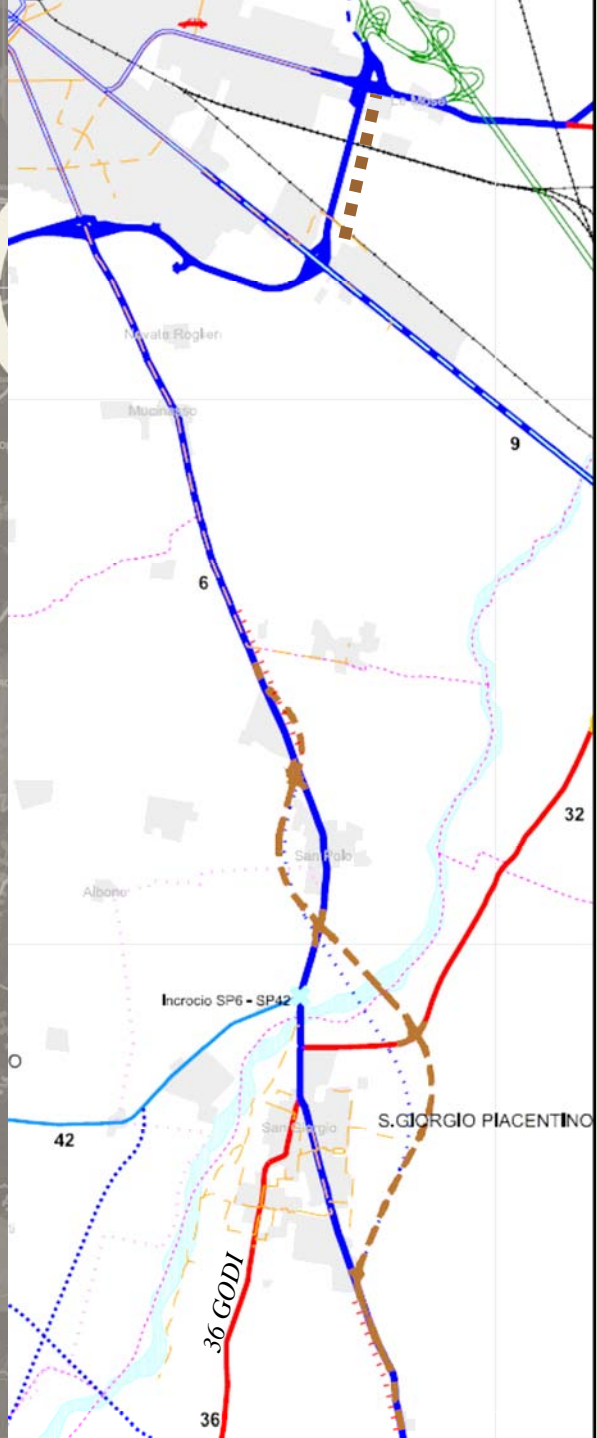
PROVINCIA
DI PIACENZA

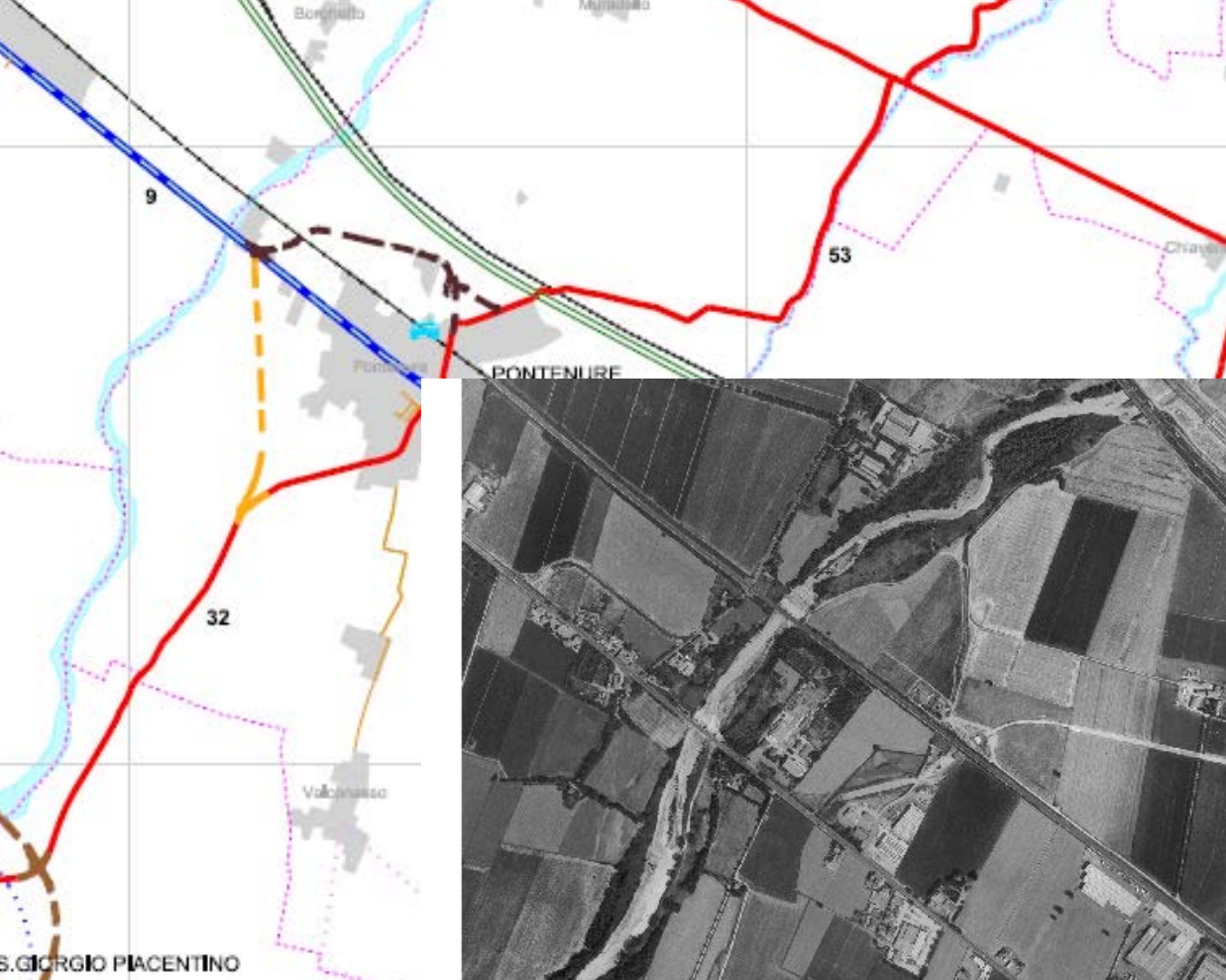
SISTEMA TERRITORIALE



Località Rossia di Gossolengo SP28







S. GIORGIO PIACENTINO



SISTEMA TERRITORIALE

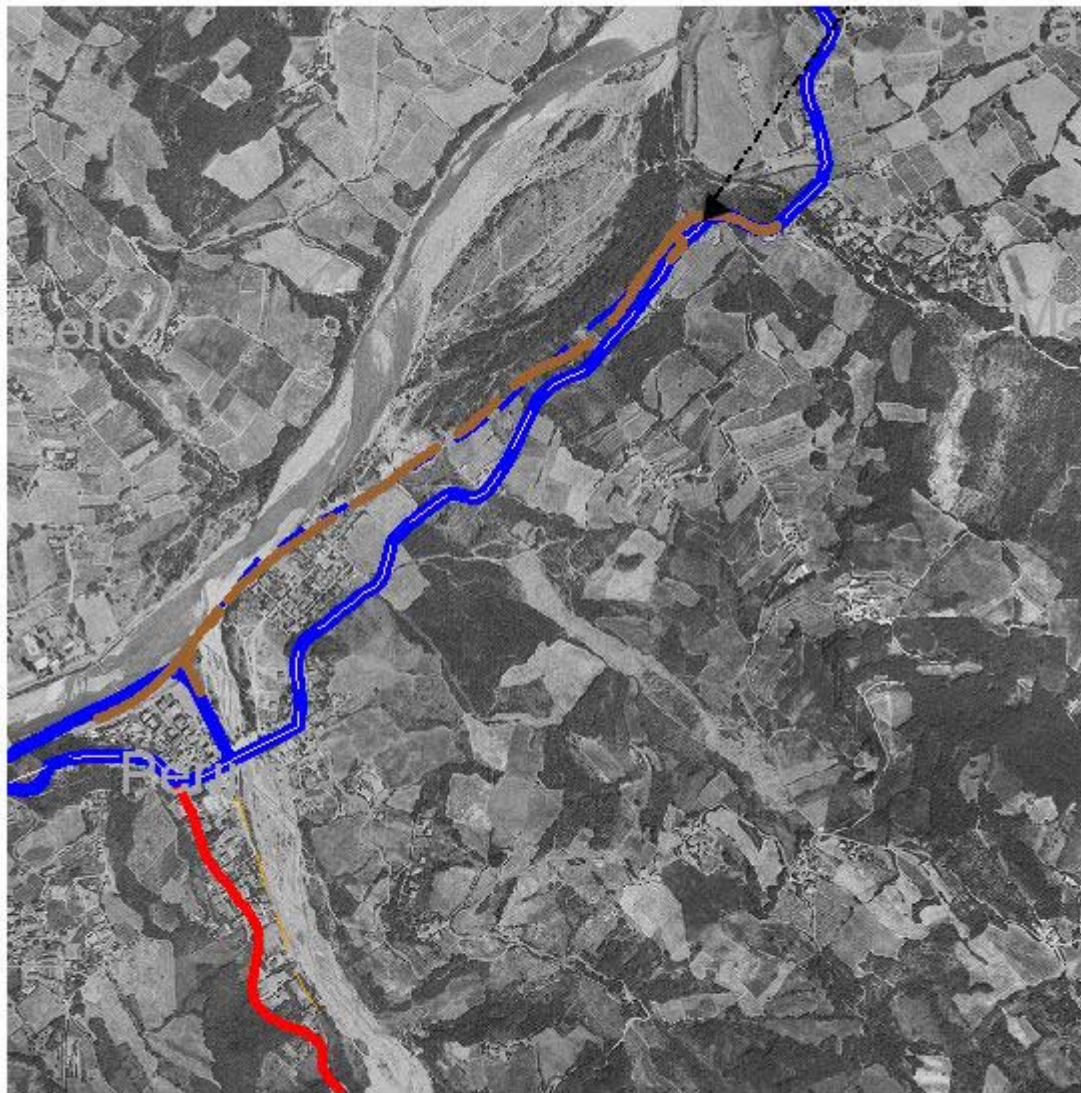
GIOPPARELLO

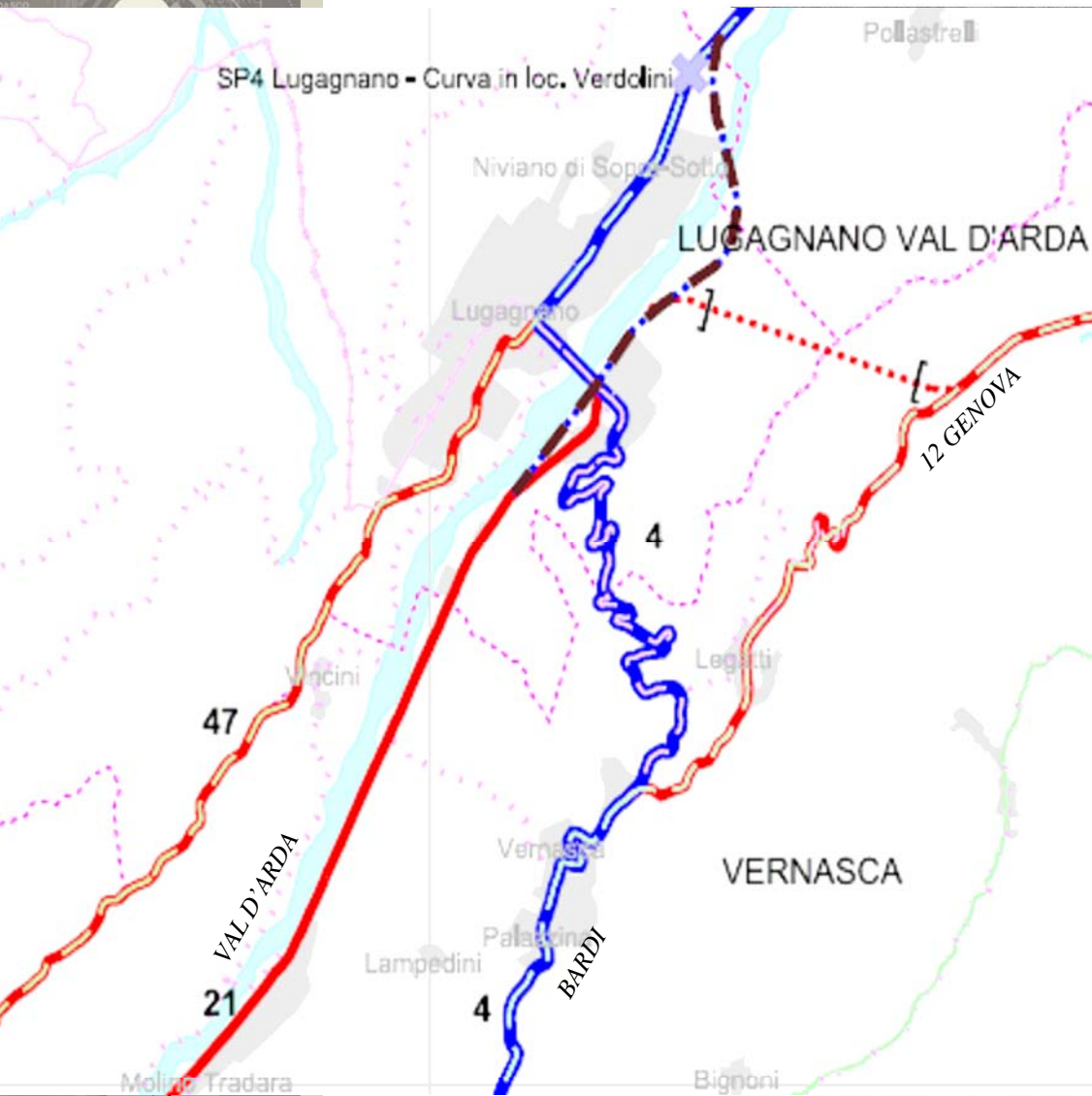


2007



SISTEMA TERRITORIALE





2007



PTC



PROVINCIA
DI PIACENZA

SISTEMA TERRITORIALE

