

2007



PROVINCIA
DI PIACENZA

SISTEMA AMBIENTALE

CONFERENZA DI PIANIFICAZIONE PTCP 2007

Piacenza, Sala del Consiglio Provinciale, 12 febbraio 2008

DAL QUADRO CONOSCITIVO AL PIANO

***Il suolo/sottosuolo
La rete idrografica
Le risorse idriche***

**Giovanna Baiguera
Servizio Pianificazione Territoriale e Ambientale**

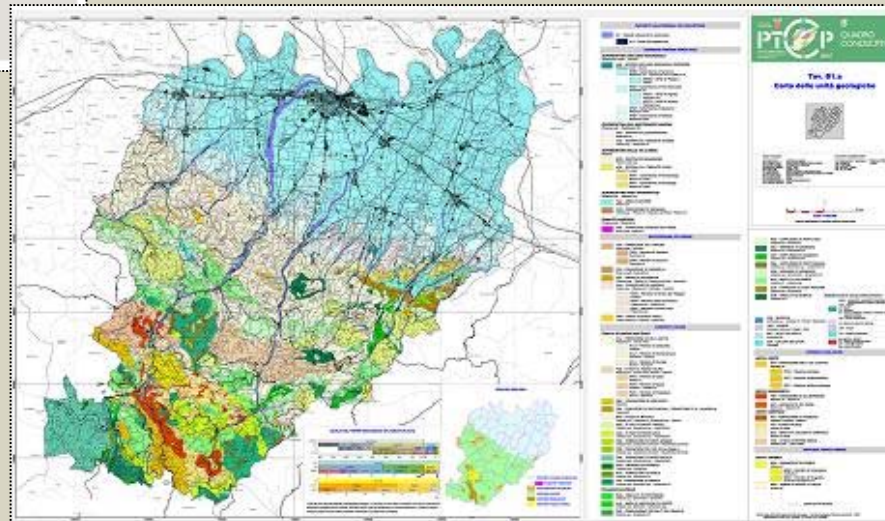
GEOLOGIA

Nel Quadro Conoscitivo:

- Origine, evoluzione e assetto geologico del territorio
- Testimonianze geologiche provinciali
- Cartografia geologica provinciale

- Legenda geologica (All.B1.1)

- Carta delle unità geologiche (Tav.B1.a)



2007



PROVINCIA
DI PIACENZA

SISTEMA AMBIENTALE

GEOLOGIA



Nel Piano...

Esaltazione dell'informazione geologica, come:

- **conoscenza strategica per valutazioni di opportunità/compatibilità (singoli interventi o ambiti vocazionali)**
- **base di riferimento per estrapolazioni di dati specifici (es. litologia)**
- **in associazione ad altri elementi informativi per approfondimenti mirati (es. dissesto)**
- **spunto per politiche di tutela e valorizzazione delle emergenze**
- **quadro d'insieme e di dettaglio per una fruizione didattica o turistico-ricreativa**

2007



**PROVINCIA
DI PIACENZA**

SISTEMA AMBIENTALE

DISSESTO

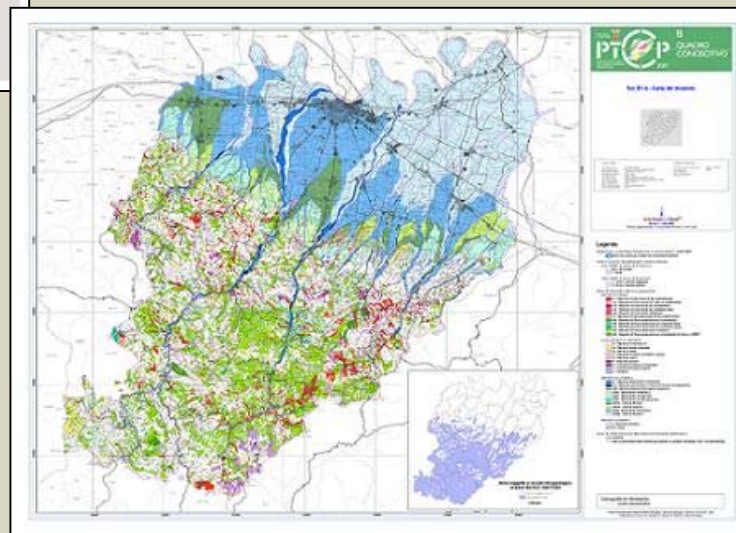
Nel Quadro Conoscitivo:

- Metodo di classificazione regionale
- Cartografia del dissesto provinciale



- La cartografia regionale del dissesto (All.B1.2)
- Il dissesto nel territorio provinciale (All.B1.3)

- Carta del dissesto (Tav.B1.b)



2007



PROVINCIA
DI PIACENZA

SISTEMA AMBIENTALE

DISSESTO



Nel Piano...

- Aggiornamento della cartografia di riferimento per l'applicazione della normativa
- Revisione della normativa, calibrata sul nuovo sistema di classificazione e adeguata alle disposizioni previste dalla pianificazione sovraordinata e dalla legislazione sopravvenuta

2007



PROVINCIA
DI PIACENZA

SISTEMA AMBIENTALE

2007



PROVINCIA DI PIACENZA

SISTEMA AMBIENTALE

GEOLOGIA/DISSESTO

Il suolo/sottosuolo

La rete idrografica

Le risorse idriche

Su Internet:

Sito della cartografia geologica del Servizio Geologico, Sismico e dei Suoli, Regione Emilia-Ro - Microsoft Internet Explorer

servizio geologico sismico e dei suoli **CARTOGRAFIA GEOLOGICA E DEI SUOLI** **ERMES** Regione Emilia-Romagna

STRUMENTI

SCALA
1: 5.000
1: 5.000

CREDITS

INTERROGA LIVELLO
- scegli il livello da interrogare -

POSIZIONA PER
- scegli criterio -

LIVELLI CARTOGRAFICI **LEGENDA**

- Basi topografiche
- Limiti amministrativi
- Quadri di unione
- Dati geognostici
- Cartografia dei Suoli
- Geologia di sintesi
- Geologia 1:50.000 (50K)
- Geologia 1:10.000 (10K)

ridisegno automatico

GIS Web Design Semenda

Map: 544438.67, 950871.94 -- Image: 1, 508 -- ScaleFactor: 1.3229166666655662

Internet

http://www.regione.emilia-romagna.it/wcm/geologia/canali/cartografia/sito_cartografia/sito_cartografia.htm

2007



PROVINCIA DI PIACENZA

SISTEMA AMBIENTALE

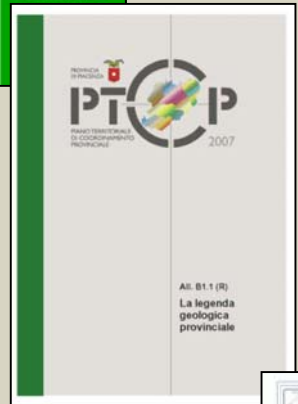
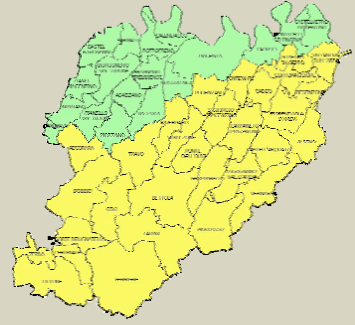
Il suolo/sottosuolo
La rete idrografica
Le risorse idriche

ASPETTI SISMICI

Nel Quadro Conoscitivo:

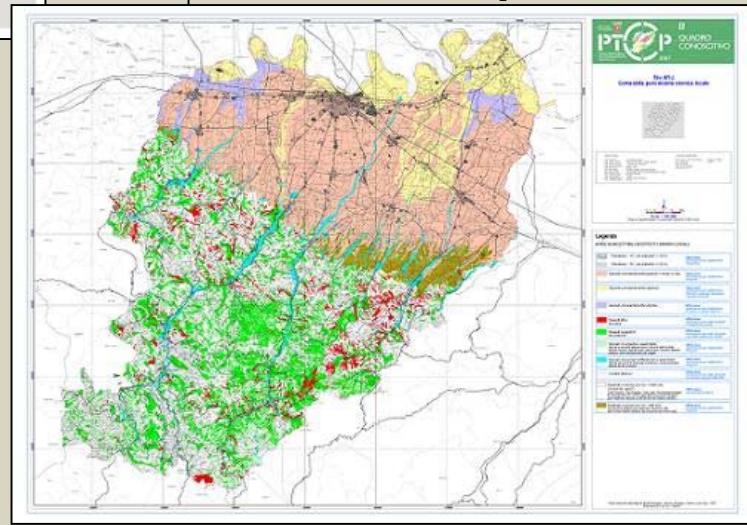


- Sismicità locale
- Pericolosità sismica locale
- Cartografia sismica provinciale



- La cartografia della pericolosità sismica locale (All.B1.4)
- Dati utili per la valutazione della pericolosità sismica locale – settore di pianura (All.B1.5-T)

- Carta della pericolosità sismica locale (Tav.B1.c)



2007



PROVINCIA DI PIACENZA

SISTEMA AMBIENTALE

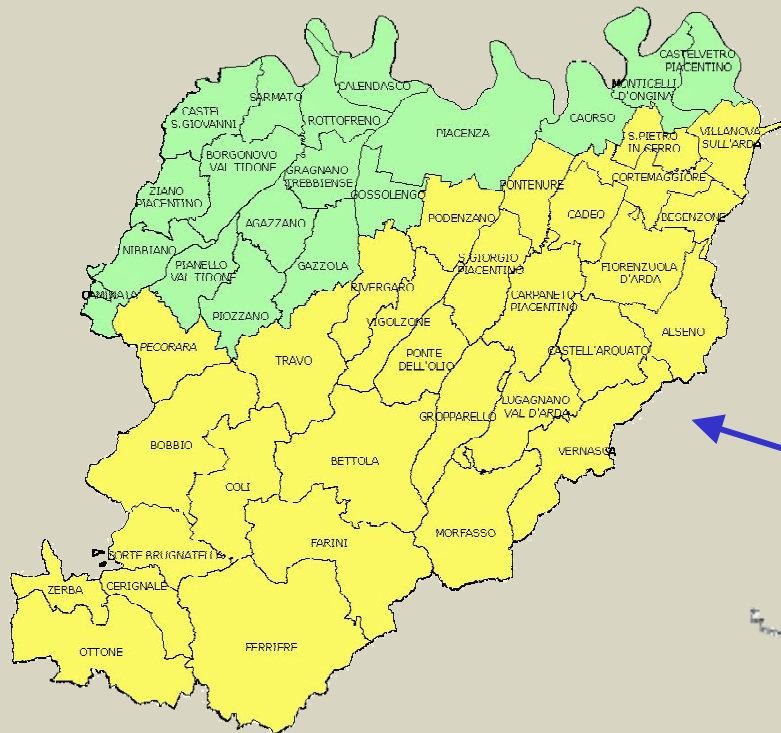
ASPETTI SISMICI

Nel Quadro Conoscitivo:

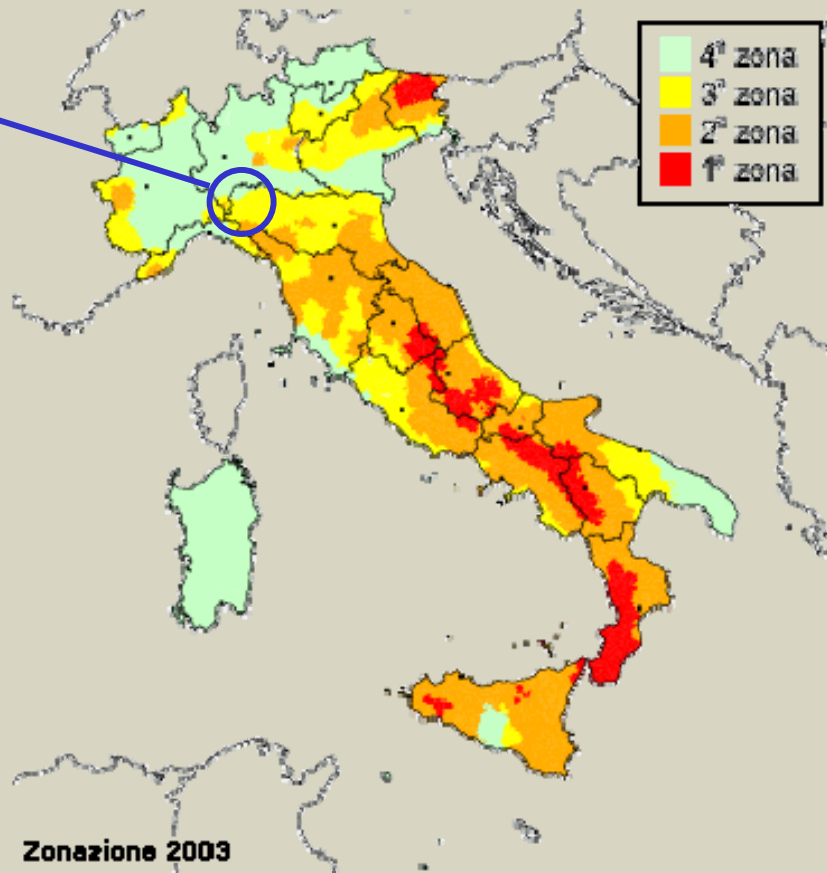
Il suolo/sottosuolo

La rete idrografica

Le risorse idriche



Zonazione 2003



Zonazione 2003

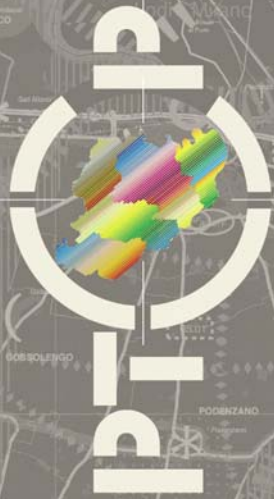
ASPETTI SISMICI



Nel Piano...

- **Costruzione della cartografia delle aree suscettibili di effetti locali, di riferimento per l'applicazione della normativa**
- **Predisposizione della normativa sismica di nuova introduzione, adeguata alle disposizioni previste dalla legislazione sopravvenuta**

2007



PROVINCIA
DI PIACENZA

SISTEMA AMBIENTALE

ULTERIORI ELEMENTI CONOSCITIVI

Nel Quadro Conoscitivo:

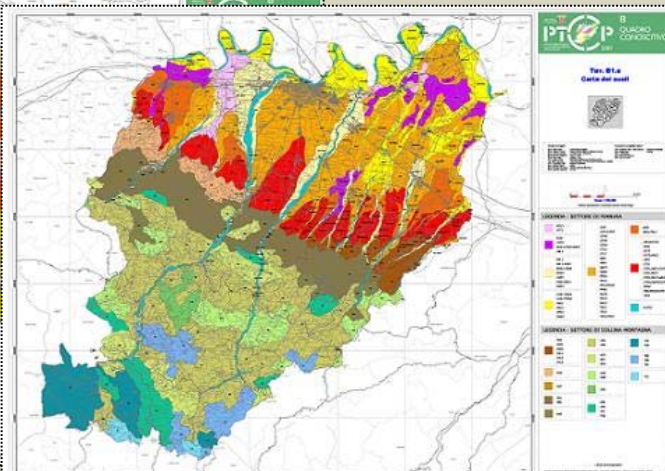
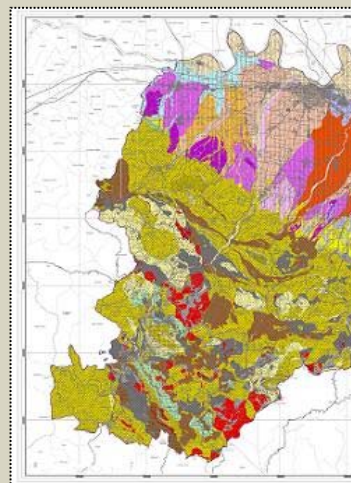


- Litologia-litotecnica
- Pedologia
- Paesaggio geologico
- Rischio di erosione, subsidenza, potenzialità estrattive, ecc.



- La cartografia dei suoli (All.B1.6)
- Carta delle unità di paesaggio geologico (All.B1.7-T)

- Carta litologico-litotecnica (Tav.B1.d)
- Carta dei suoli (Tav.B1.e)



2007



PROVINCIA
DI PIACENZA

SISTEMA AMBIENTALE

ULTERIORI ELEMENTI CONOSCITIVI



Nel Piano...

Affermazione delle informazioni acquisite:

- per individuazione di criticità presenti o potenziali
- per valutazioni di opportunità/compatibilità (scelte localizzative, agronomiche, estrattive, ecc.)
- per eventuali estrapolazioni di dati ulteriori, anche in associazione ad altri elementi informativi (es. permeabilità, specifiche caratteristiche pedologiche, ecc.)
- per politiche di tutela e valorizzazione delle emergenze

2007



PROVINCIA
DI PIACENZA

SISTEMA AMBIENTALE

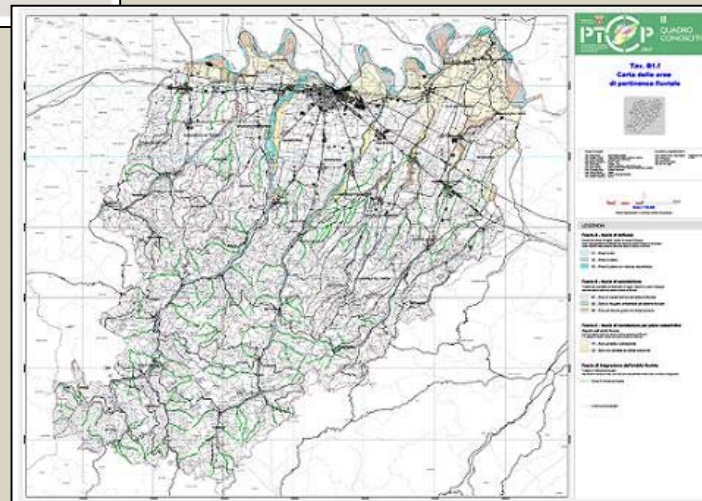
AREE FLUVIALI

Nel Quadro Conoscitivo:

- Gerarchia provinciale del reticolo e livelli di analisi
- Aree di pertinenza fluviale
- La tutela fluviale in attuazione del PTPR e del PAI

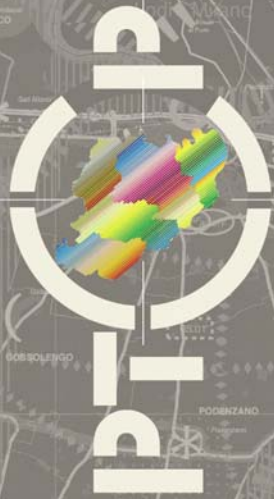


- La revisione delle fasce fluviali (All.B1.8 e relative appendici, con sezioni e dati idrometrici Q_{200} sulle aste principali)
- Criticità idrauliche della rete idrografica e linee di intervento (All.B1.9)



- Carta delle aree di pertinenza fluviale (Tav.B1.f)

2007



PROVINCIA
DI PIACENZA

SISTEMA AMBIENTALE

2007



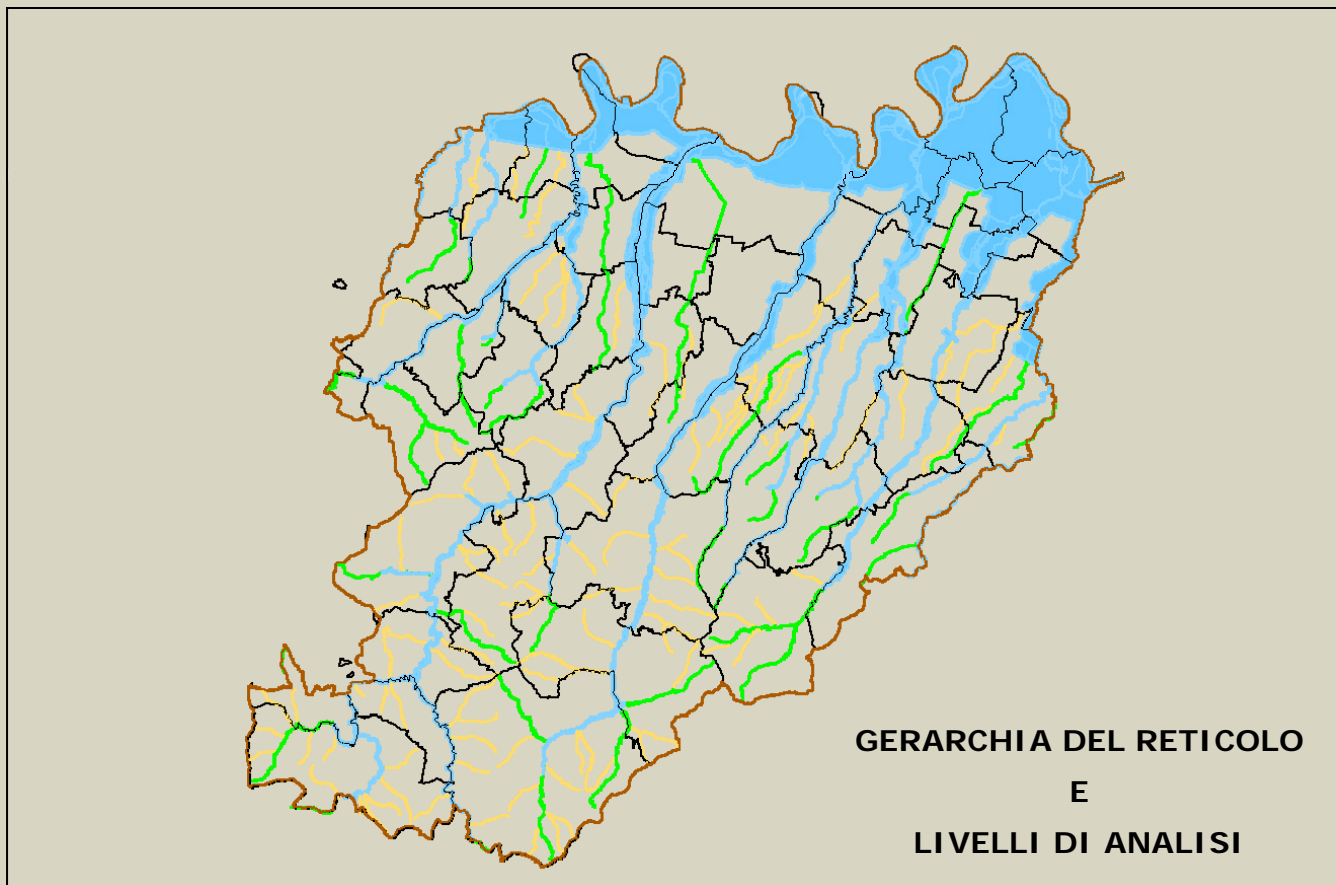
PROVINCIA
DI PIACENZA

SISTEMA AMBIENTALE

AREE FLUVIALI

Il suolo/sottosuolo
La rete idrografica
Le risorse idriche

Nel Quadro Conoscitivo:



Confine provinciale



Confine comunale



corsi d'acqua di 1° livello



Corsi d'acqua di 2° livello



Corsi d'acqua di 3° livello



2007



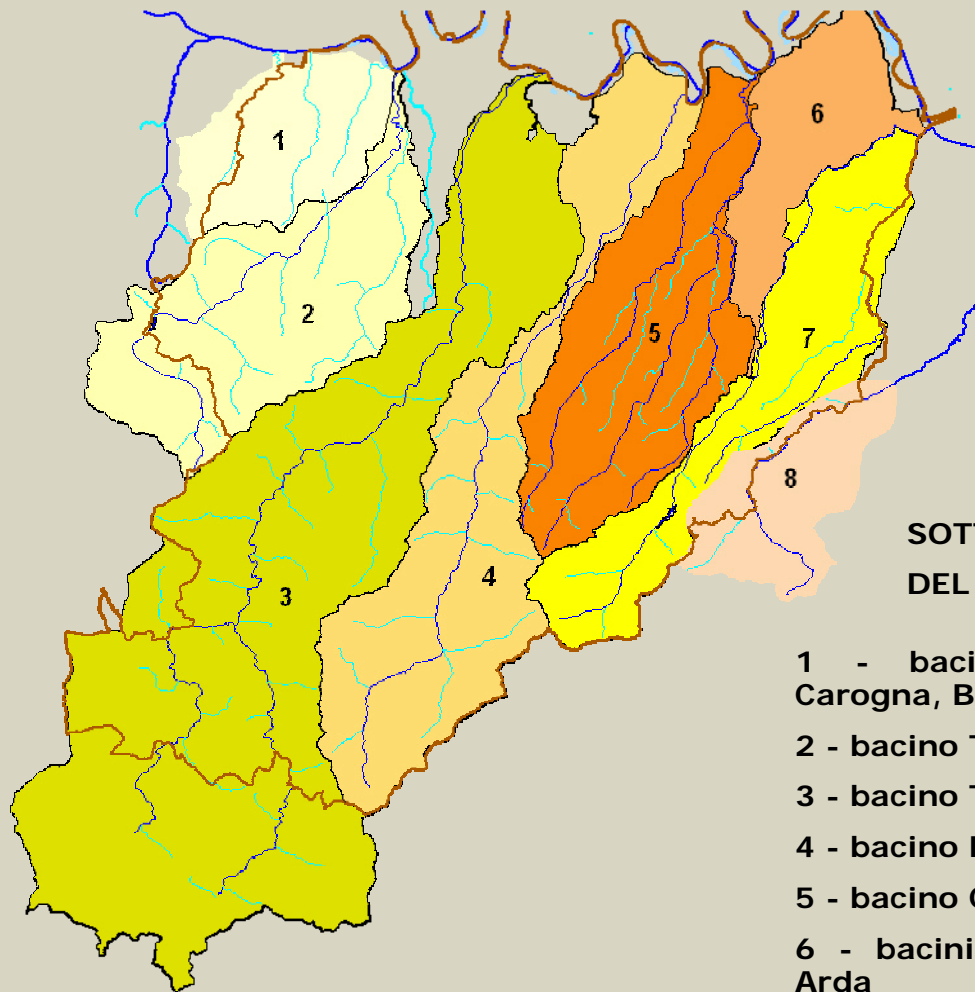
PROVINCIA
DI PIACENZA

SISTEMA AMBIENTALE

AREE FLUVIALI

Il suolo/sottosuolo
La rete idrografica
Le risorse idriche

Nel Quadro Conoscitivo:



**SOTTOBACINI IDROGRAFICI
DEL BACINO DEL F. PO:**

- 1 - bacini minori Bardoneggia, Carogna, Boriacco, Corniolo
- 2 - bacino Tidone
- 3 - bacino Trebbia
- 4 - bacino Nure
- 5 - bacino Chiavenna
- 6 - bacini minori tra Chiavenna e Arda
- 7 - bacino Arda-Ongina
- 8 - bacino Stirone
- + sponda destra dell'asta del Po

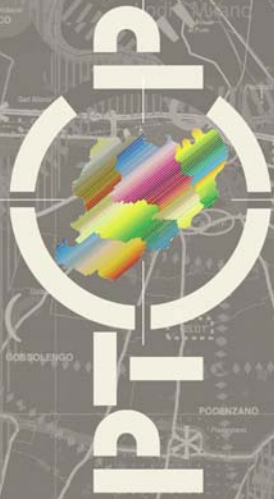
AREE FLUVIALI



Nel Piano...

- Aggiornamento della cartografia di riferimento per l'applicazione della normativa
- Revisione della normativa, adeguata alle disposizioni previste dalla pianificazione sovraordinata e dalla legislazione sopravvenuta
- Predisposizione di linee-guida per l'elaborazione degli studi del rischio idraulico previsti in determinate zone fluviali

2007



PROVINCIA
DI PIACENZA

SISTEMA AMBIENTALE

2007



PROVINCIA
DI PIACENZA

SISTEMA AMBIENTALE

L'ACQUA COME RISORSA

Il suolo/sottosuolo
La rete idrografica
Le risorse idriche

Nel Quadro Conoscitivo:



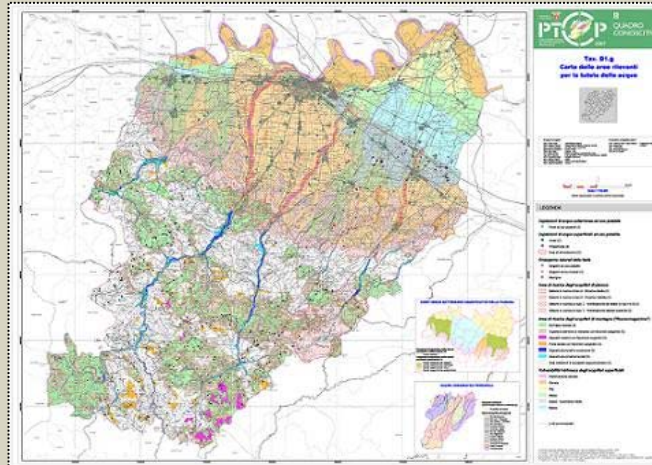
- **Lo stato quali-quantitativo delle acque superficiali**
- **Lo stato quali-quantitativo delle acque sotterranee**
- **Ricarica e vulnerabilità degli acquiferi**
- **Emergenze della falda (sorgenti e risorgive)**



- **Il Piano regionale di Tutela delle Acque nella Provincia di Piacenza (All.B1.10)**

- **La cartografia delle rocce-magazzino (All.B1.11)**

- **La cartografia delle aree di ricarica degli acquiferi (All.B1.12)**



- **Carta delle aree rilevanti per la tutela delle acque (Tav.B1.g)**

2007



PROVINCIA
DI PIACENZA

SISTEMA AMBIENTALE

Il suolo/sottosuolo
La rete idrografica
Le risorse idriche

L'ACQUA COME RISORSA



Nel Piano...

- **Costruzione della cartografia delle aree da sottoporre a tutela**
- **Predisposizione della normativa di tutela delle acque, adeguata alle disposizioni previste dalla pianificazione sovraordinata e dalla legislazione sopravvenuta**
- *Formulazione di indirizzi rivolti alla risoluzione delle criticità del sistema (individuazione delle priorità d'intervento, con particolare riferimento agli obiettivi fissati a livello sovraprovinciale, indicazione delle modalità operative/decisionali ritenute maggiormente idonee, ecc.)*