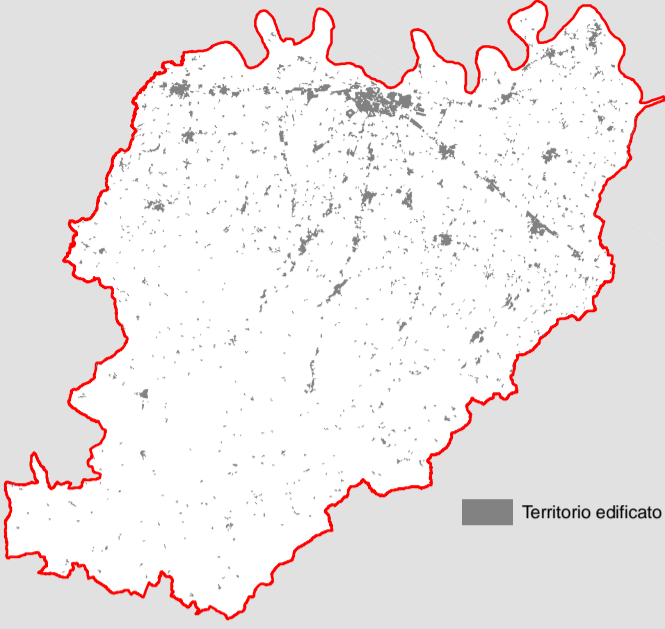


## *Allegato 2.C*

### ***Indicatori per la definizione della “Propensione alla tutela naturalistica”***

**Territorio edificato**

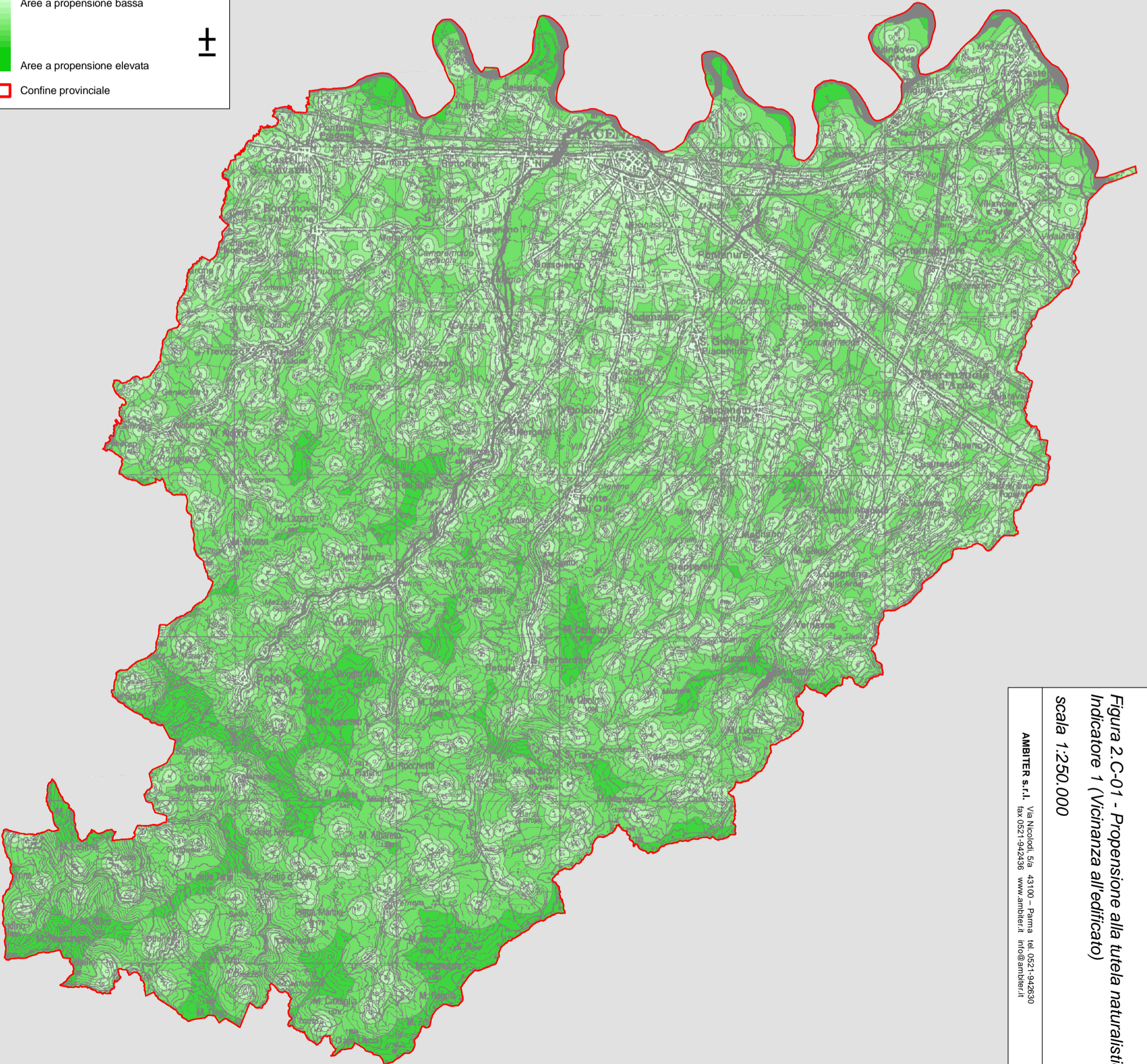


**Legenda**

Aree a propensione bassa

Aree a propensione elevata

Confine provinciale



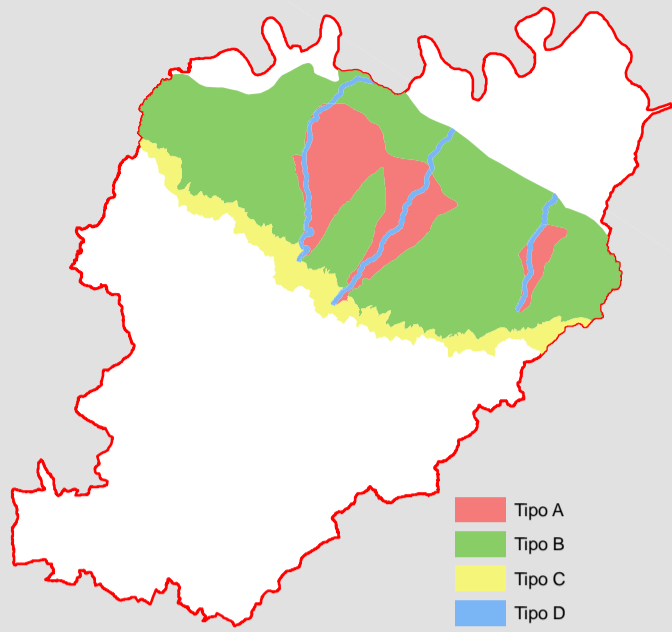
**Figura 2.C-01 - Propensione alla tutela naturalistica  
Indicatore 1 (Vicinanza all'edificato)**  
scala 1:250.000

AMBITER s.r.l. Via Nicolodi, 5/a 43100 - Parma tel. 0521-942630  
fax 0521-942436 www.ambiter.it info@ambiter.it

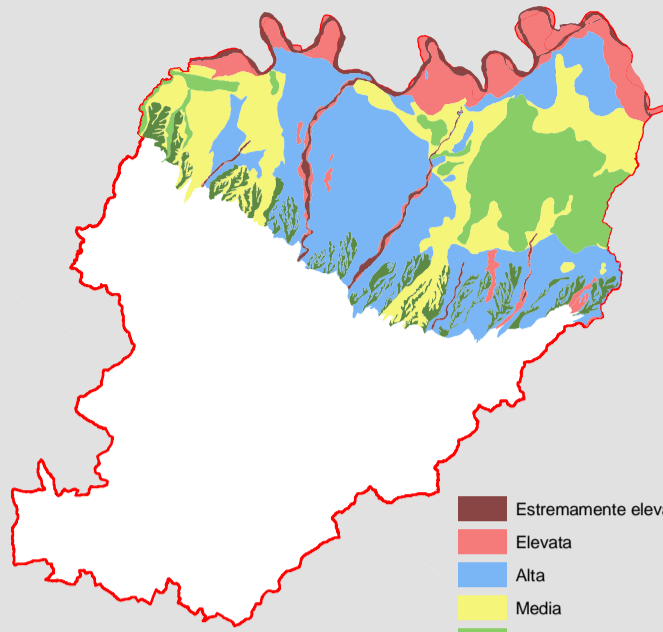
**Aree di ricarica**

**Vulnerabilità degli acquiferi**

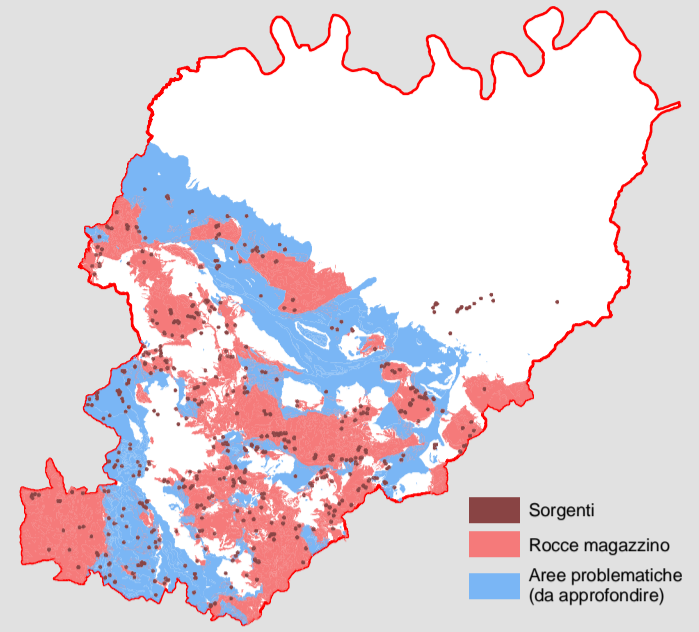
**Rocce magazzino e sorgenti**



- Tipo A
- Tipo B
- Tipo C
- Tipo D



- Estremamente elevata
- Elevata
- Alta
- Media
- Bassa
- Bassa localmente media



- Sorgenti
- Rocce magazzino
- Aree problematiche (da approfondire)

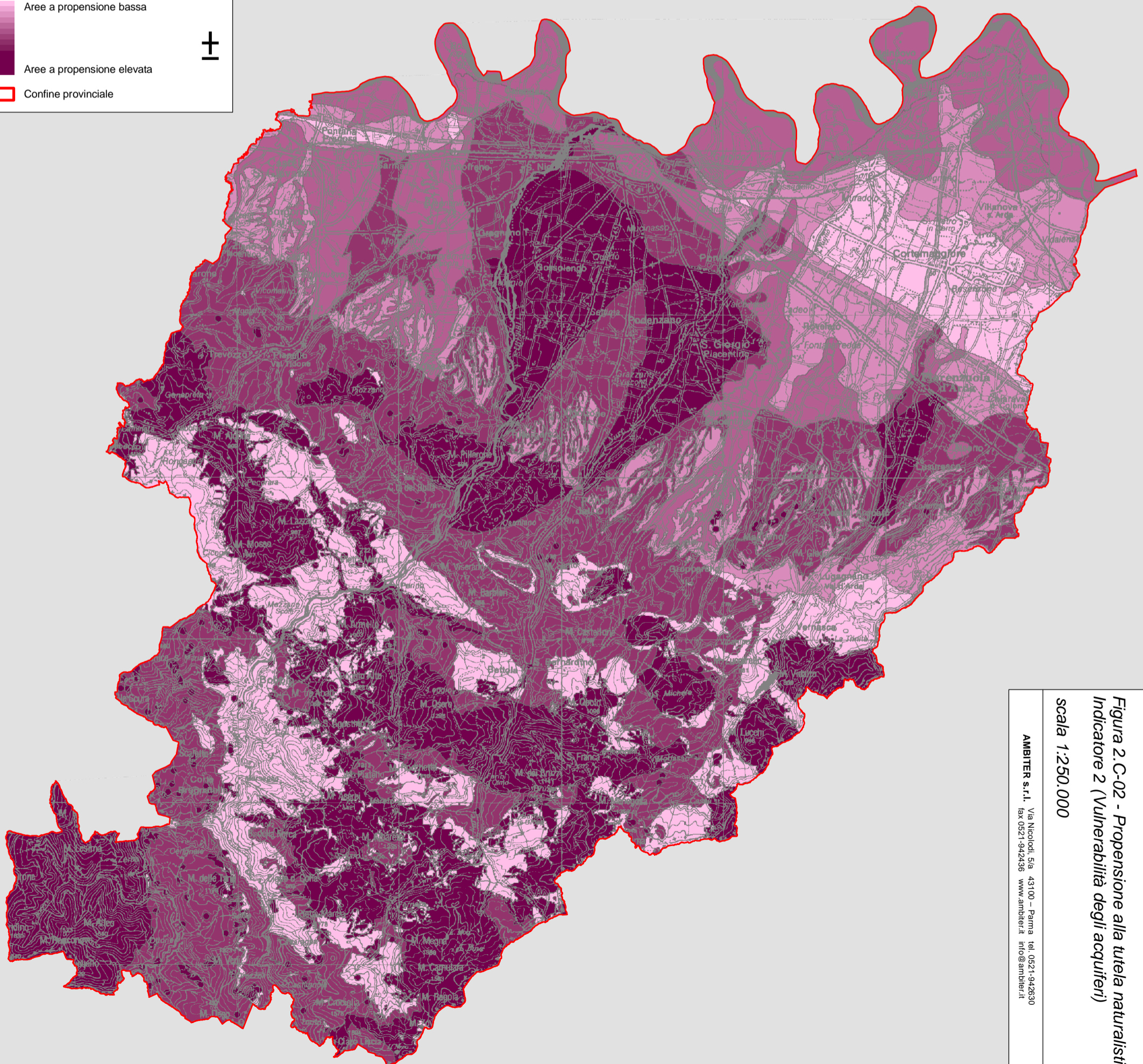
**Legenda**

Aree a propensione bassa



Aree a propensione elevata

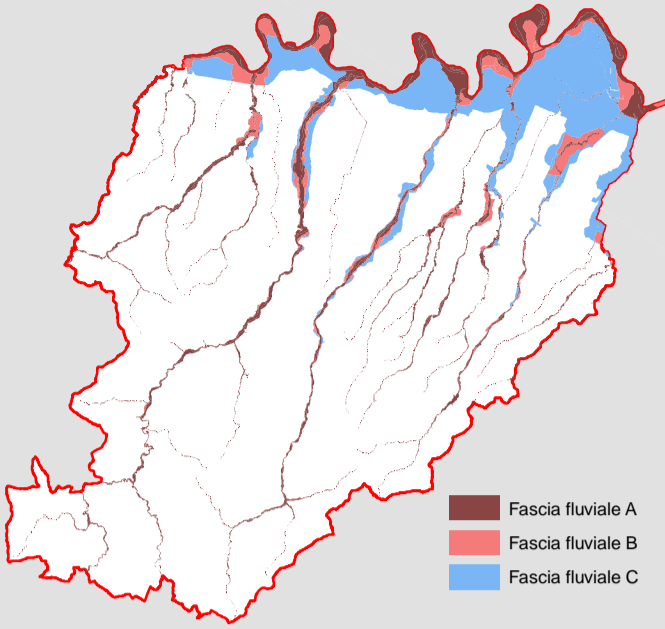
Confine provinciale



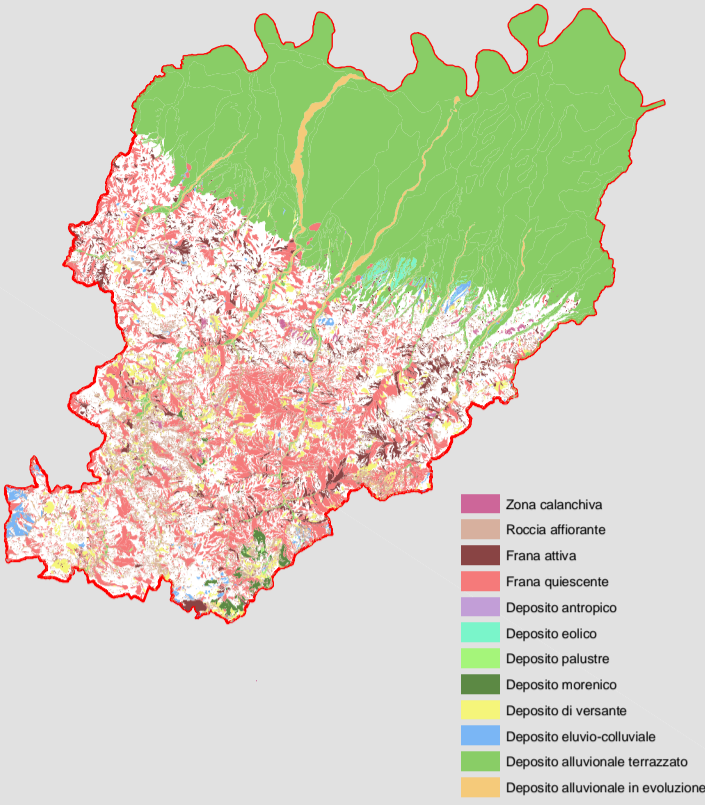
AMBITER s.r.l. Via Nicolodi, 5/a 43100 - Parma tel. 0521-942630  
fax 0521-942436 www.ambiter.it info@ambiter.it

**Figura 2: C-02 - Propensione alla tutela naturalistica  
Indicatore 2 (Vulnerabilità degli acquiferi)  
scala 1:250.000**

**Rischio idraulico**



**Stabilità dei versanti**



**Aree a vincolo idrogeologico**



**Legenda**

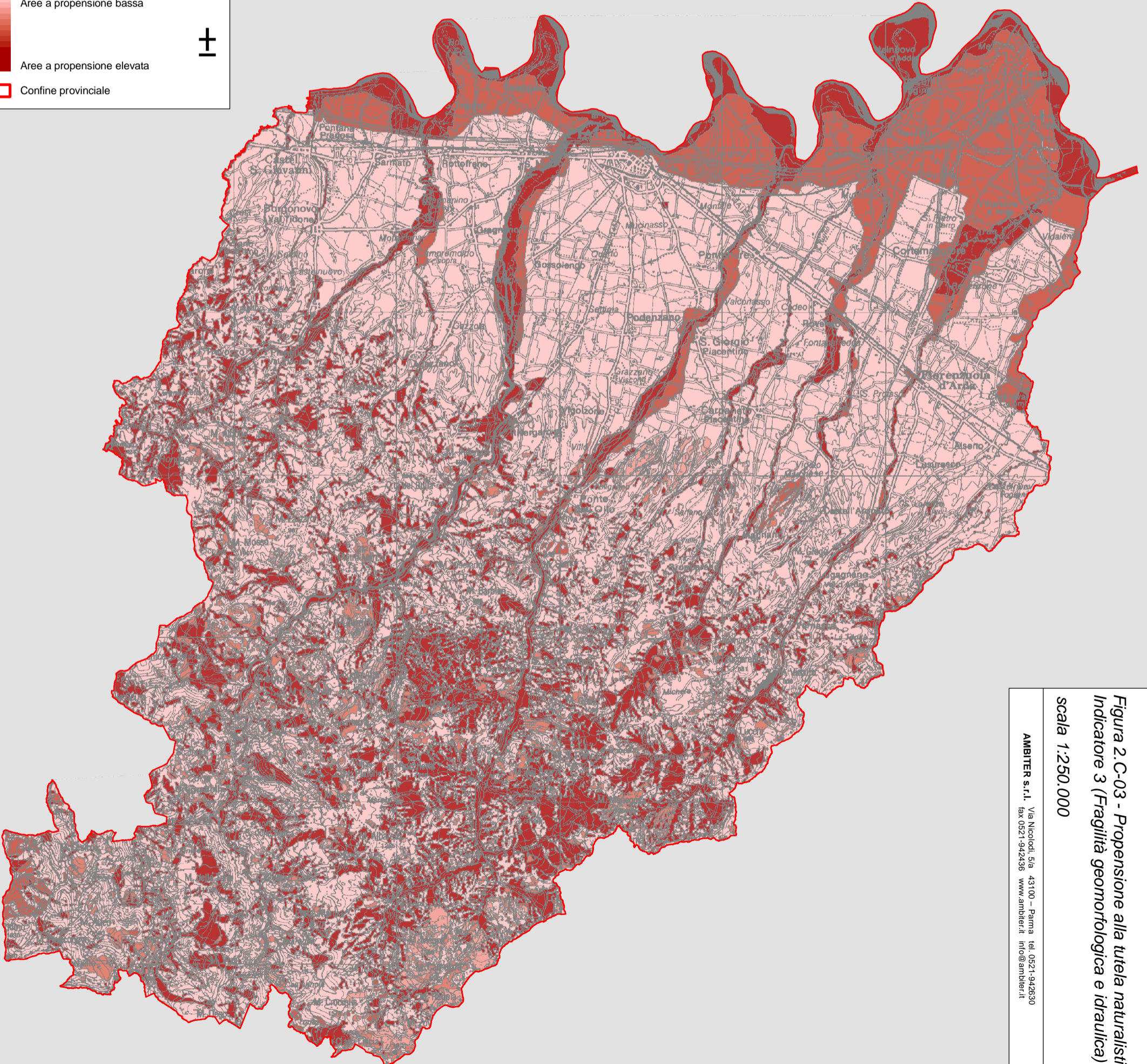
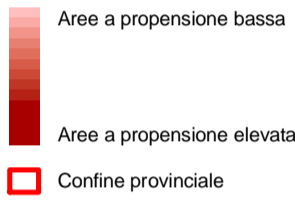
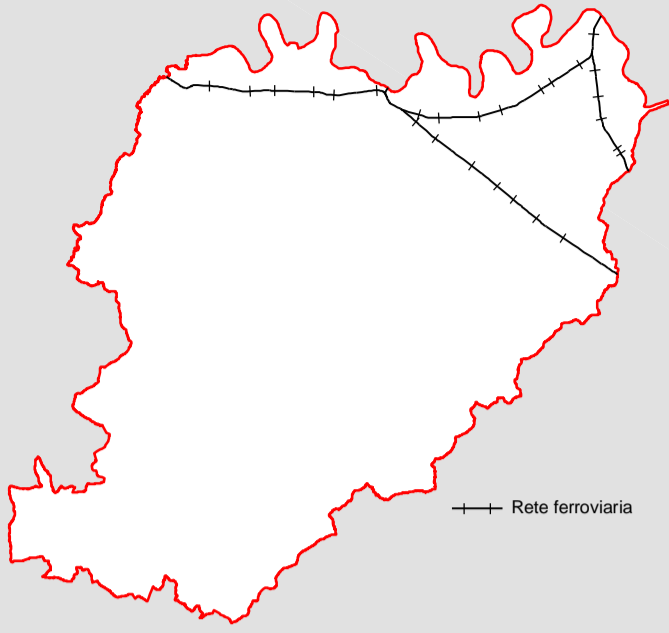


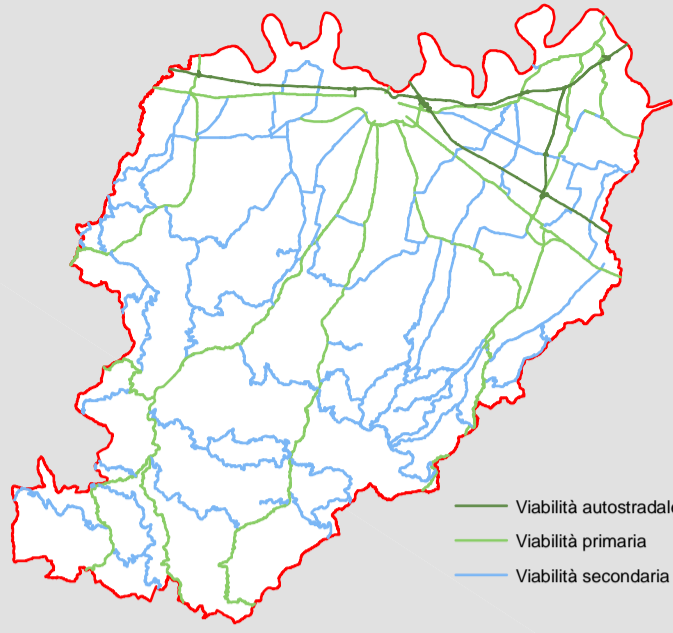
Figura 2.C-03 - Propensione alla tutela naturalistica  
 Indicatore 3 (Fragilità geomorfologica e idraulica)  
 scala 1:250.000

AMBITER s.r.l. Via Nicolodi, 5/a 43100 - Parma tel. 0521-942630  
 fax 0521-942436 www.ambiter.it info@ambiter.it

**Sistema ferroviario**



**Sistema viario territoriale**



**Sistema viario locale**



**Legenda**

— Aree a propensione bassa

— Aree a propensione elevata

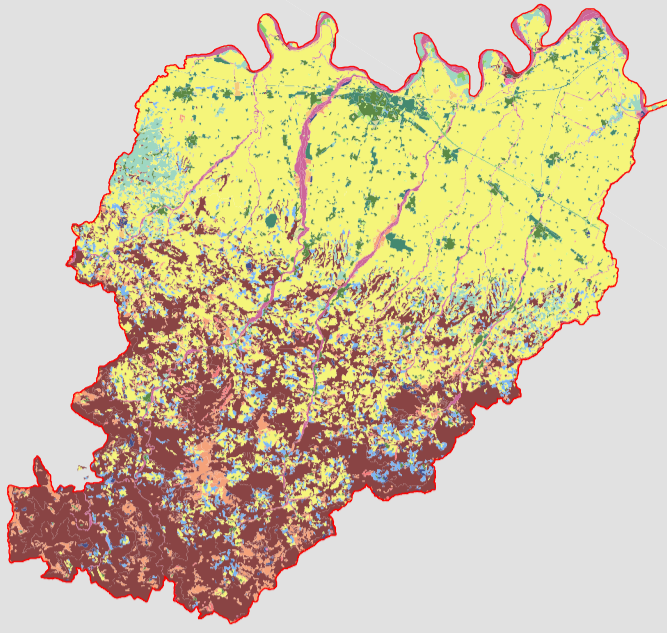
□ Confine provinciale



**Figura 2.C-04 - Propensione alla tutela naturalistica  
Indicatore 4 (Rete di mobilità)  
scala 1:250.000**

AMBITER s.r.l. Via Nicolodi, 5/a 43100 - Parma tel. 0521-942630  
fax 0521-942436 www.ambiter.it info@ambiter.it

**Uso reale del suolo**



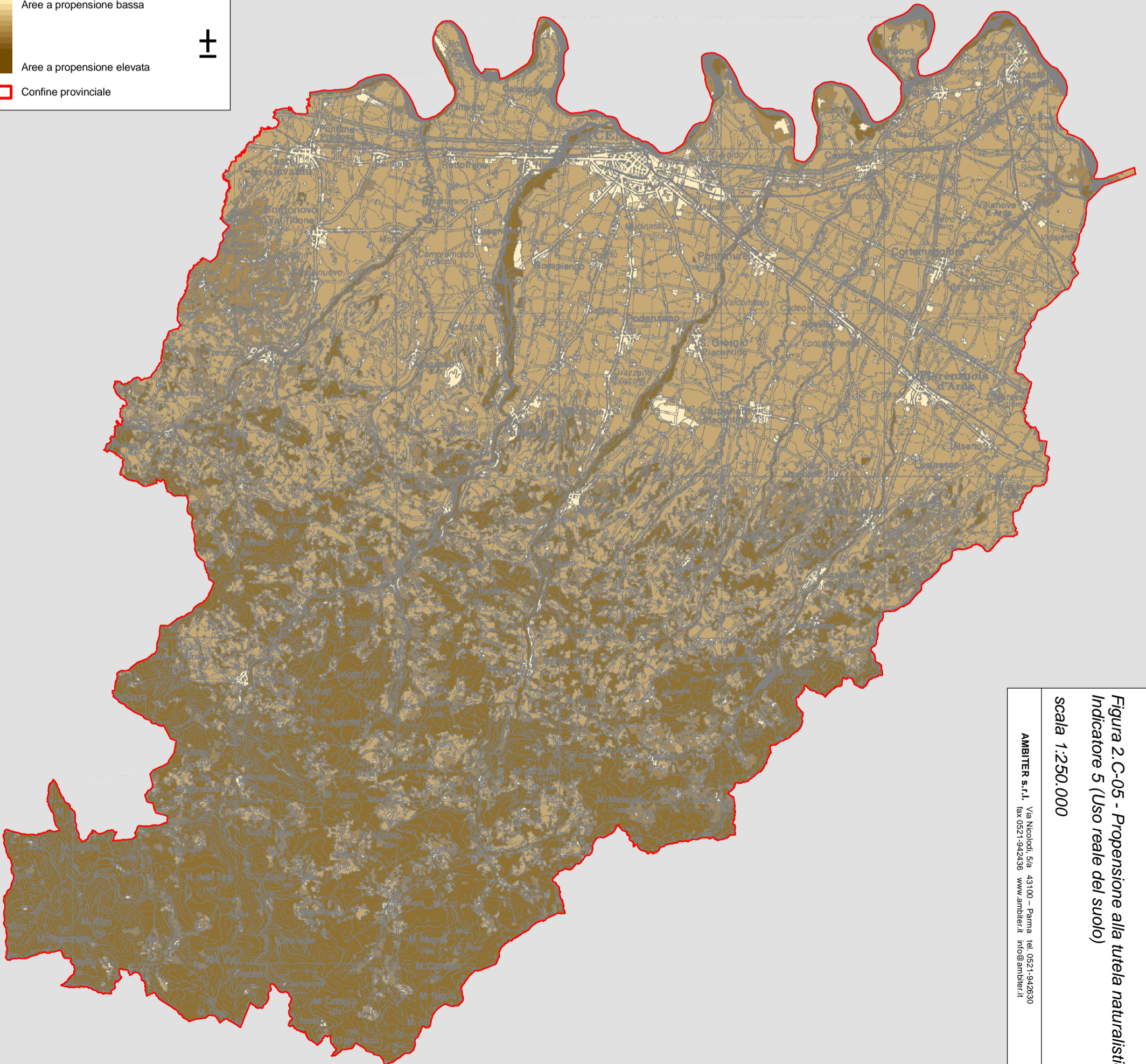
- 1.1 Zone urbanizzate
- 1.2 Insediamenti produttivi, commerciali e dei servizi
- 1.3.1 Aree estrattive
- 1.3.2 Discariche, depositi rottami - 1.3.3 Cantieri
- 1.4.1 Aree verdi
- 1.4.2 Aree ricreative/sportive - 1.4.3.0 Cimiteri
- 2.1 Seminativi
- 2.2 Colture permanenti
- 2.3 Prati stabili
- 2.4 Zone agricole eterogenee
- 3.1 Aree boscate
- 3.2 Ambienti vegetazione arbustiva/erbacea in evoluzione
- 3.3 Zone aperte con vegetazione rada o assente
- 4.1 Zone umide interne
- 5.1 Acque continentali

**Legenda**

Aree a propensione bassa

Aree a propensione elevata

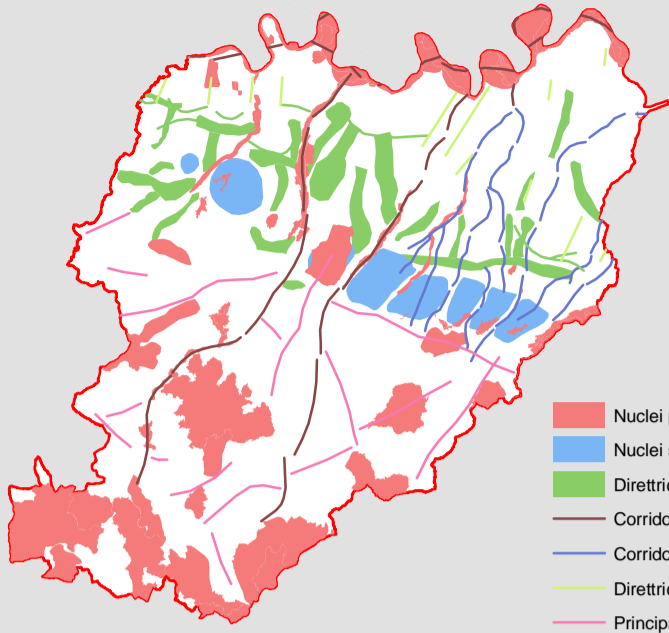
Confine provinciale



**Figura 2: C-05 - Propensione alla tutela naturalistica  
Indicatore 5 (Uso reale del suolo)  
scala 1:250.000**

AMBITER s.r.l. Via Nicolodi, 5/a 43100 - Parma tel. 0521-942630  
fax 0521-942436 www.ambiter.it info@ambiter.it

# Rete ecologica



- Nuclei principali
- Nuclei secondari
- Diretrici da consolidare
- Corridoi d'acqua principali
- Corridoi d'acqua secondari
- Diretrici critiche
- Principali direttrici in ambiente montano
- Diretrici da istituire

## Legenda

- Aree a propensione bassa
- Aree a propensione elevata
- Confine provinciale

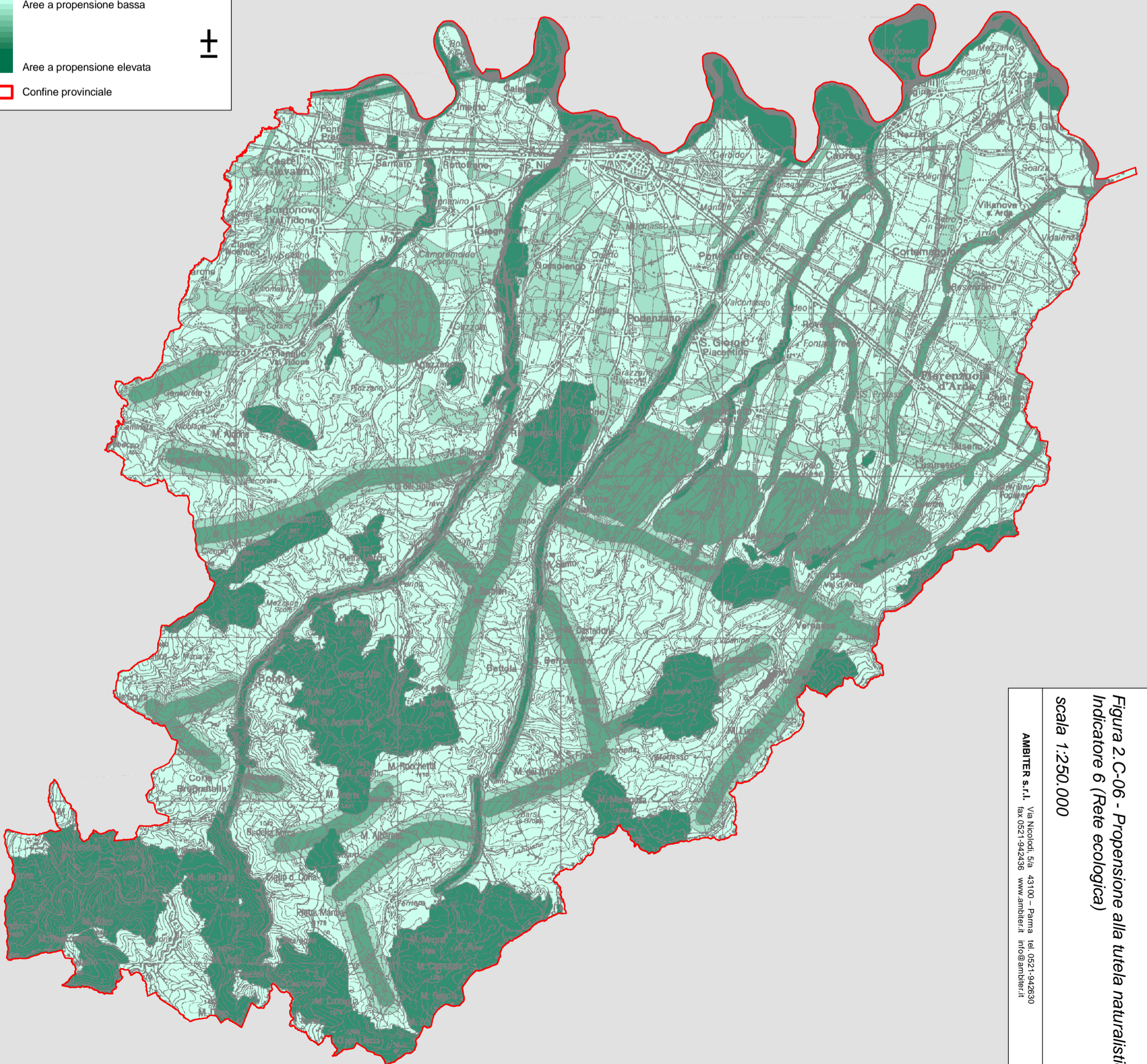


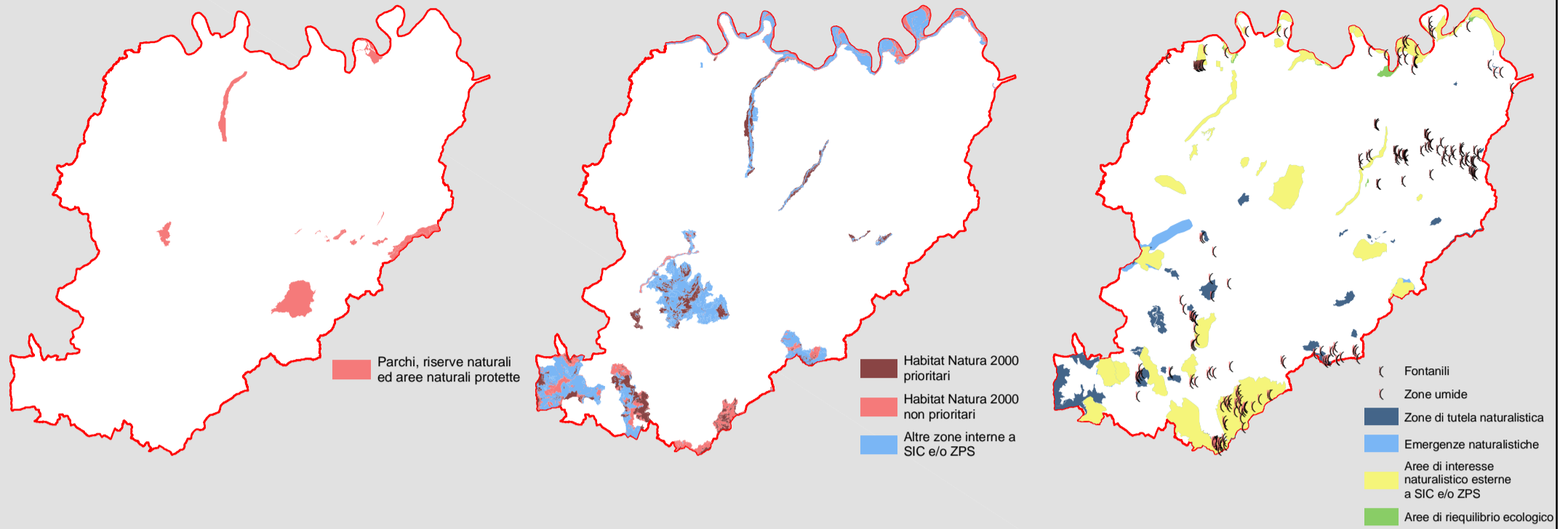
Figura 2: C-06 - Propensione alla tutela naturalistica  
 Indicatore 6 (Rete ecologica)  
 scala 1:250.000

AMBITER s.r.l. Via Nicolodi, 5/a 43100 - Parma tel. 0521-942630  
 fax 0521-942436 www.ambiter.it info@ambiter.it

**Aree naturali protette**


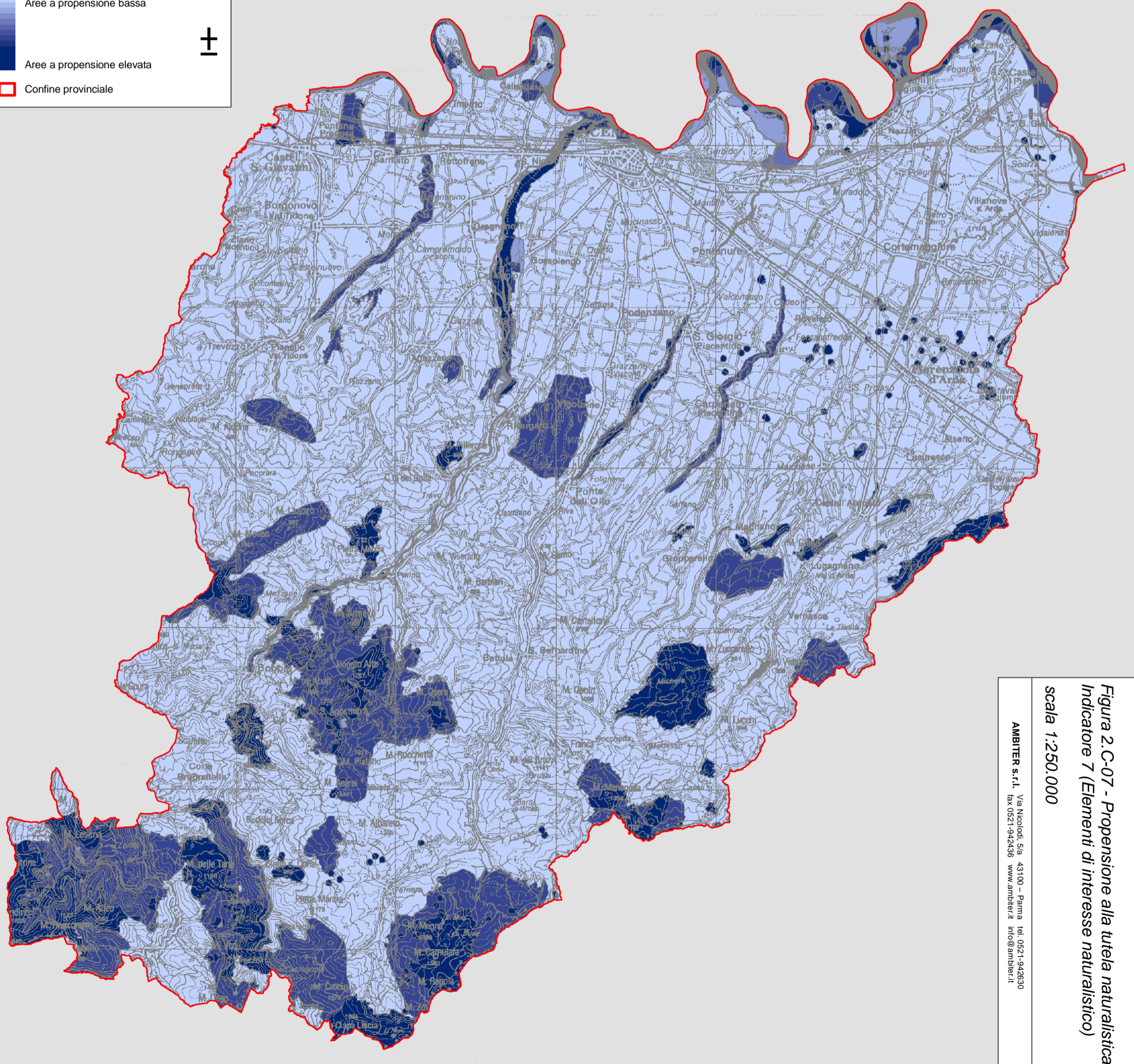
**Rete Natura 2000**

**Altre aree di interesse naturalistico**



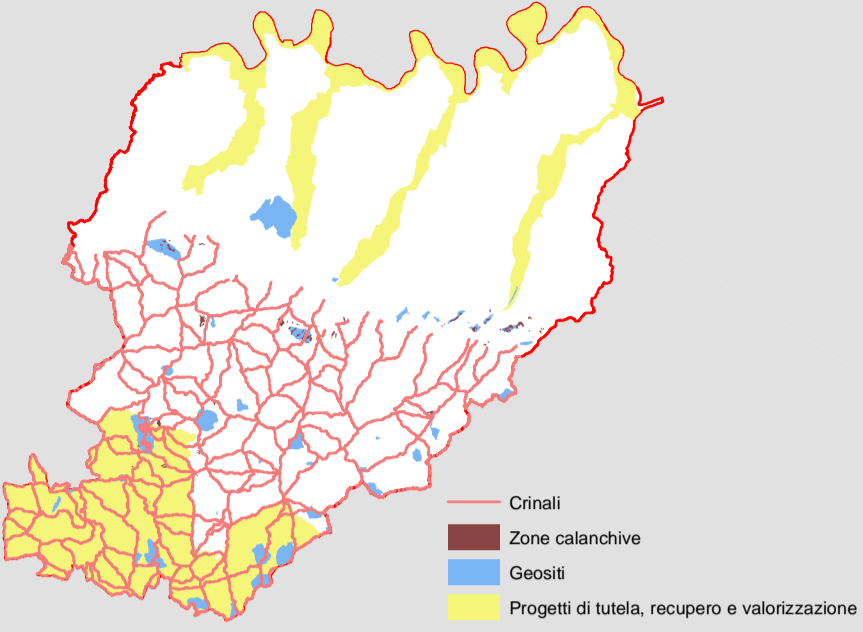
**Legenda**

■ Aree a propensione bassa  
■ Aree a propensione elevata  
□ Confine provinciale

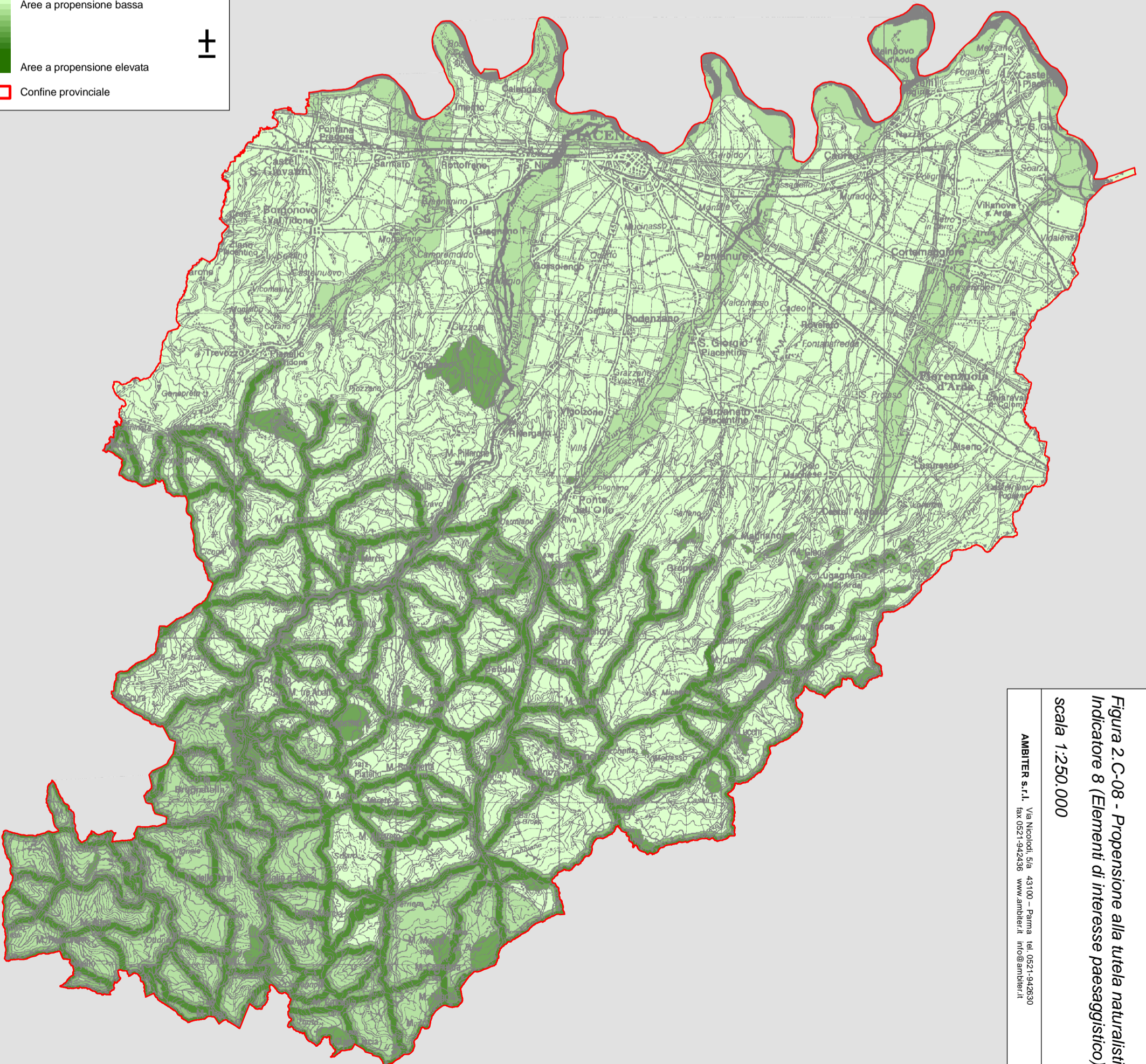
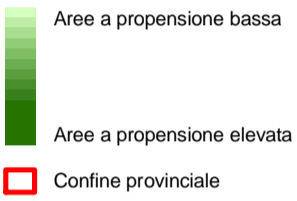



**Figura 2.C-07 - Propensione alla tutela naturalistica  
 Indicatore 7 (Elementi di interesse naturalistico)  
 scala 1:250.000**  
 AMBITER s.r.l. Via Nicolodi, 5/a 43100 - Parma tel. 0521-942630  
 fax 0521-942436 www.ambiter.it info@ambiter.it

**Elementi di interesse paesaggistico**



**Legenda**



**Figura 2.C-08 - Propensione alla tutela naturalistica  
 Indicatore 8 (Elementi di interesse paesaggistico)  
 scala 1:250.000**