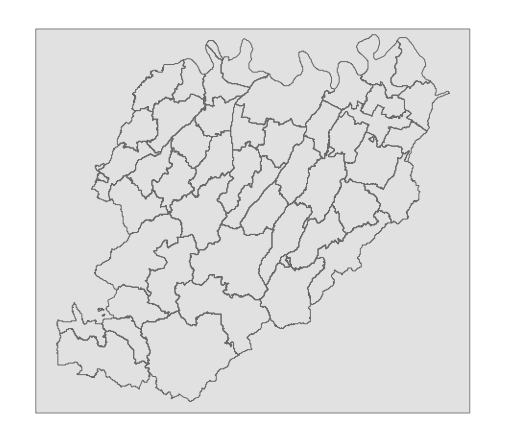
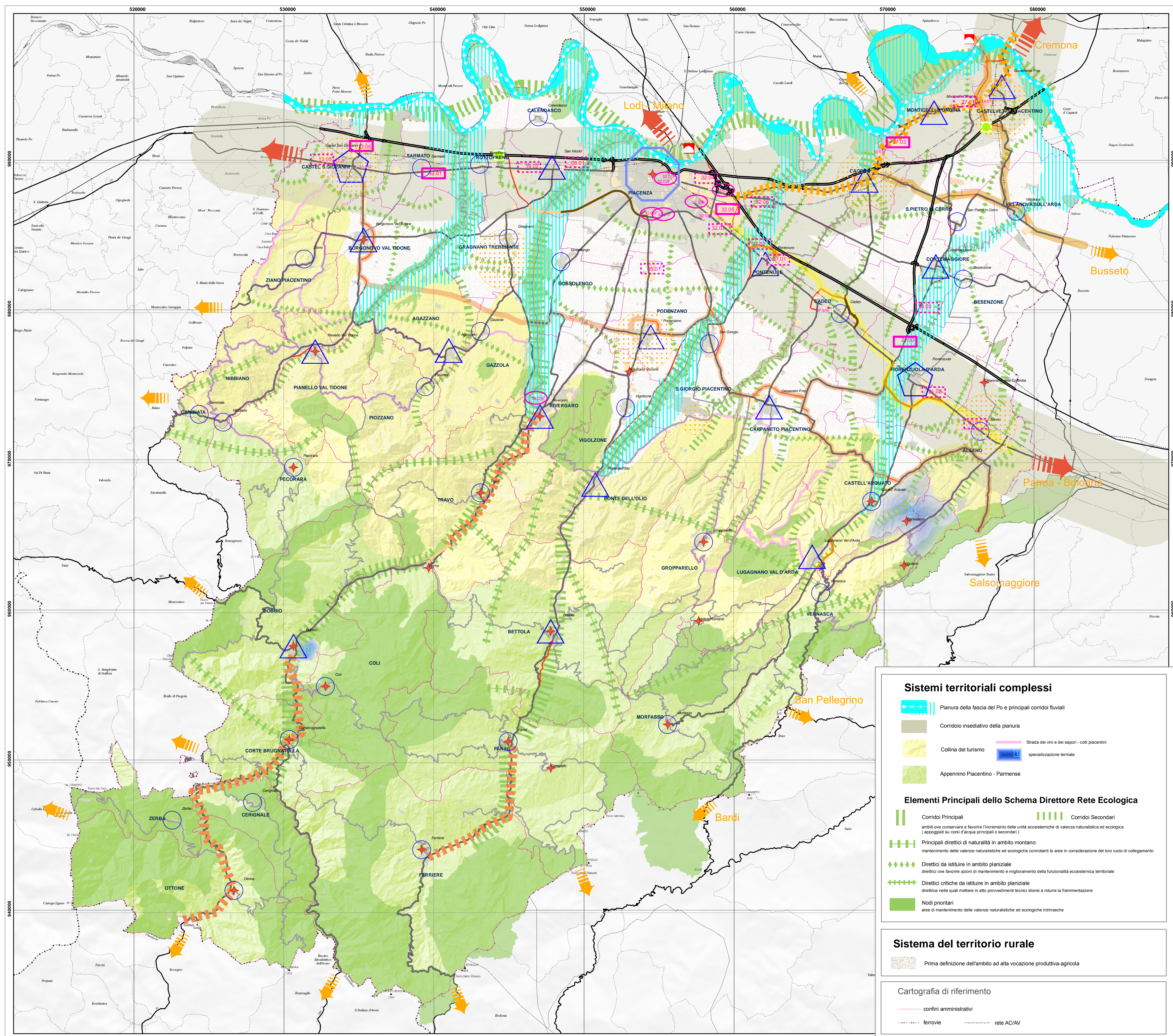
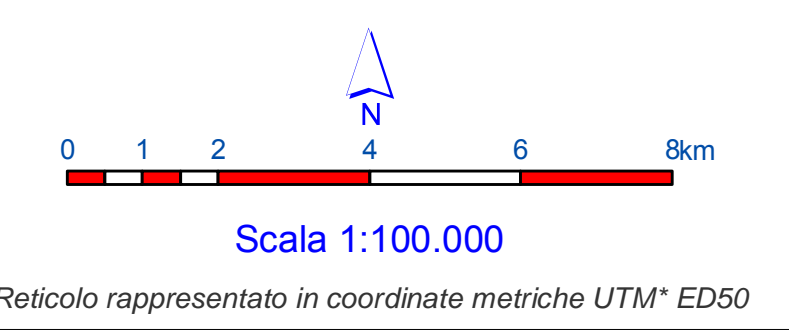


Tav. DP1 - Vocazioni territoriali e scenari di progetto



Gruppi di progetto Dott. Vittorio Silva Dott. Adalgisa Tonelli Dott. Antonio Colaghi Dott. Giovanni Bellavista Dott. Paolo Lega Arch. Elena Ferraro Ing. Gianni Gazzola Arch. Giancarlo Vigore Arch. Simona Devo Dott. Giuseppe Bongioni Dott. Cesarina Raschini	Coordinatore progetto Responsabile progetto e Sistema naturale Contesto socio-economico Acqua - Suolo Energia - Aria Sistema insediativo e del territorio rurale Area produttiva: Poli Funzionali infrastrutture e vivibilità Modalità insediativa Valori Sistema della pianificazione Norme	Consulenti e progettisti esterni Prof. Federico Oliva - Paolo Galuzzi Dott. Luca Biagini Dott. Giovanni Fortana Dott. Ing. Ivo Fiasca Politecnico di Milano Ambrosio
--	---	---



Sistema insediativo

Attuazione della pianificazione urbanistica

- ad uso residenziale, attrezzature e servizi
- per attività produttive, turistico ricreativo e direzionale-terziario
- espansione
- dismesso

Gerarchia dei centri e ipotesi di sviluppo e qualificazione

- Città Regionale
- Polo Ordinatore
- Centro Integrativo
- Centro di Base
- Specializzazione Turistica

Poli Produttivi Sovracomunali (codice Polo)

- 13.05 Consolidati
- 13.06 di Sviluppo Territoriale

Attività Extracommerciali (codice Polo)

- 32.01F Poli Funzionali
- Poli funzionali
- Grandi strutture di vendita

Sistemi territoriali complessi

- Pianura della fascia del Po e principali corridoi fluviali
- Corridoio insediativo della pianura
- Collina del turismo
- Appennino Piacentino - Parmense

Elementi Principali dello Schema Direttore Rete Ecologica

- Corridoi Principali
- Corridoi Secondari
- Principali direttrici di naturalità in ambito montano
- Direttrici da istituire in ambito pianiziale
- Direttrici critiche da istituire in ambito pianiziale
- Nodi prioritari

Sistema del territorio rurale

Prima definizione dell'ambito ad alla vocazione produttiva-agricola

Cartografia di riferimento

- confini amministrativi
- ferrovie
- rete AC/AV

Sistema della mobilità

Connessioni con la Grande Rete Nazionale/Regionale

- Nuovo attraversamento del F. PO ad est del Capoluogo
- Realizzazione Cispadana (PRIT) compreso il raccordo con Cremona attraverso nuovo ponte sul F. Po

Rete di Base Regionale: potenziamento dei collegamenti trasversali ed incremento della capacità di servizio delle connessioni radiali

- SS9 Riquilibrata della sede viaria esistente anche con varianti piano-altimetriche con raccordo delle tangenziali urbane
- SS45 e SP654R adeguamento della piattaforma stradale con eventuali varianti e razionalizzazioni delle intersezioni
- Asse pedemontano: riqualificazione mirata dei collegamenti trasversali con integrazione con tratti in nuova sede
- Completamento tangenziale Sud del Capoluogo con nuovo allineamento con A21
- Potenziamento della SP10R quadrante Est
- variante SP654R tratto P.dell'Olio - Podenzano

Interventi di miglioramento della accessibilità e attraversamento dei centri urbani

Stato d'attuazione interventi

- già realizzati
- in esecuzione
- progettazione esecutiva
- già pianificati

Rete viabilistica (classificazione di cui al D.Lgs. 285/1992)

- A (autostrade)
- C (strade extraurbane secondarie)
- F (strade locali)