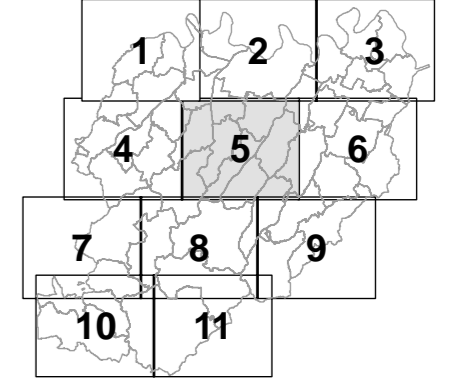


**Tav. A1.5**  
**Tutela ambientale, paesaggistica**  
**e storico culturale**



Gruppo di progetto:	Coordinatore progetto:	Consulenti e progettisti esterni:	Politecnico di Milano
Dot. Vittorio Silva	Dot. Federico Olivari - Paolo Galuzzi	Prof. Federico Olivari - Paolo Galuzzi	Ambede
Dot. Andrea Tonelli	Responsabile progetto e Sistema naturale:	Dot. Giorgio Neri	
Dot. Antonio Carraresi	Contesto socio-economico:	Dot. Luca Biagini	
Dot. Giovanni Bagnara	Acqua - Suolo:	Dot. Giovanni Fontana	
Dot. Paolo Lega	Energia - Aria:	Dot. Ing. Ivano Freschi	
Arch. Elena Ferrero	Sistema insediativo e del territorio rurale:		
Ing. Gianni Gazzola	Area produttiva, Poli Funzionali infrastrutture e viabilità:		
Arch. Giuseppina Volpe	Malattie endemiche:		
Arch. Simona Davoli	Valutazione:		
Dot. Giuseppe Bongiorno	Sistema della pianificazione:		
Dot. Clelia Raschetti	Norme:		

