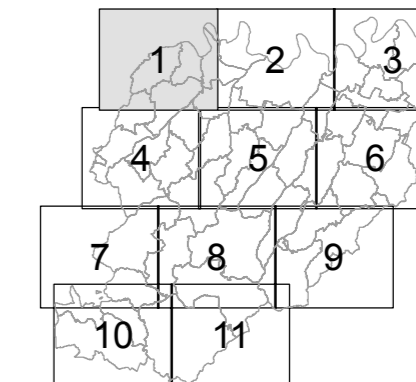
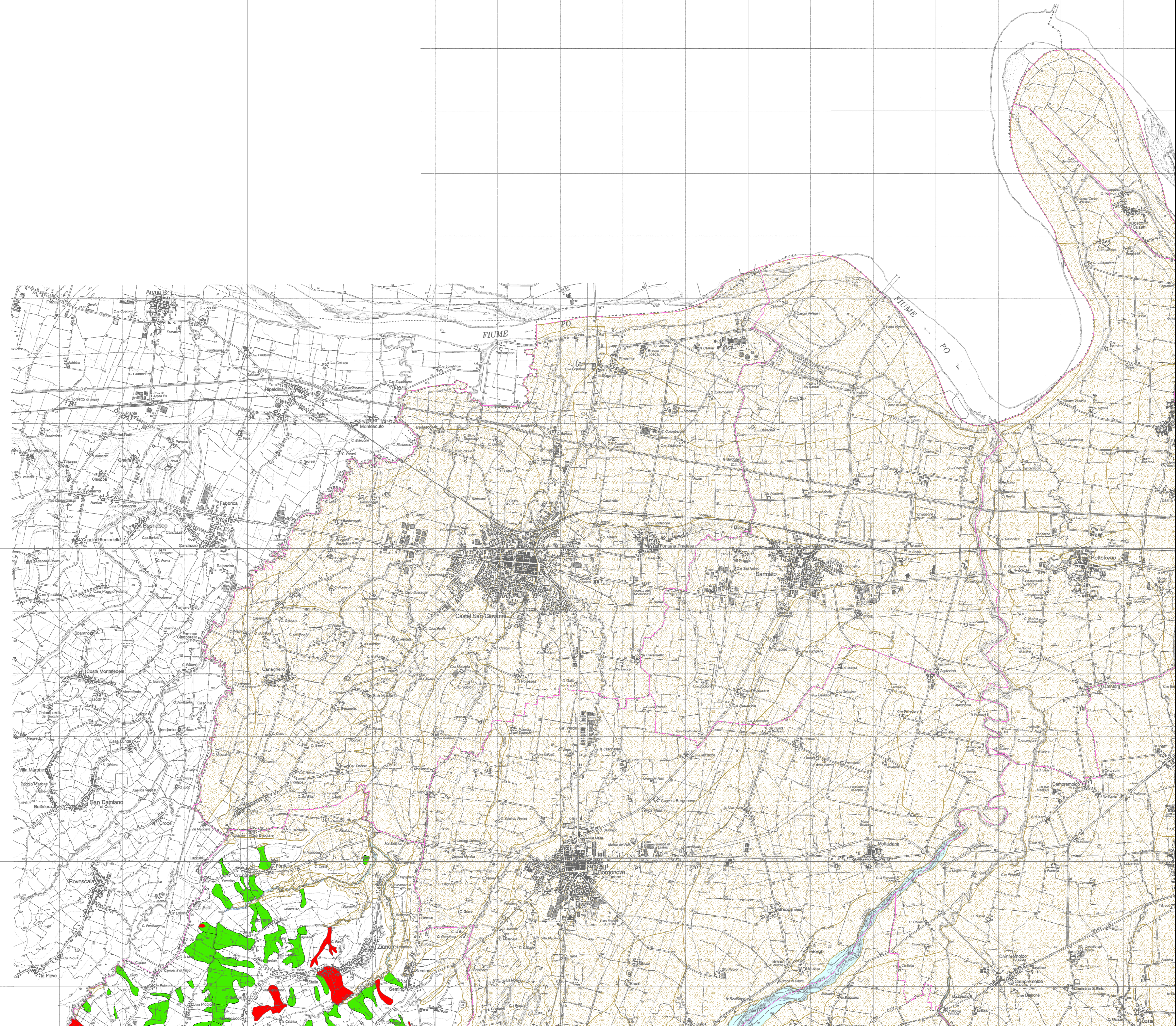
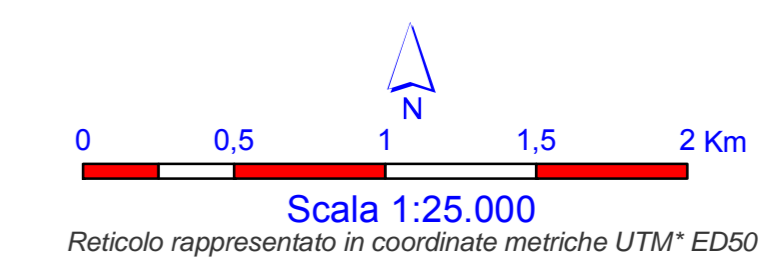


**Tav. A3.1**  
**Carta del dissesto**



Gruppi di progetti	Coordinatore progetto	Consulenti e progettisti esterni
Dott. Vittorio Silva	Responsabile progetto e Sistema naturale	Prof. Federico Oliva - Paolo Galuzzi
Dott. Stefano Tonelli	Coordinatore progetto e Sistema naturale	Dott. Giorgio Neri
Dott. Andrea Corbelli	Coordinatore progetto e Sistema naturale	Dott. Laura Biagini
Dott. Giovanni Bagarina	Acqua - Suolo	Dott. Giovanni Fontana
Dott. Paolo Laga	Energia - Aria	Dott. Nig. Ivio Freschi
Arch. Elena Farini	Sistema insediativo e del territorio rurale	
Ing. Gianni Diacchi	Area produttiva: Piani funzionali, infrastrutture e habitat	
Arch. G. Barbara Volpe	Modelli sostenibili	
Arch. Silvana D'Amico	Valori	
Dott. Giuseppe Romagnoli	Sistema della pianificazione	
Dott. Elisabetta Bianchini	Norme	



**Legenda**

**Dissesti**

**Dissesti attivi**

- Deposito di frana attiva
- Conoidi torrenziali in evoluzione
- Deposito alluvionale in evoluzione

**Dissesti quiescenti**

- Deposito di frana quiescente

**Dissesti potenziali**

- Deposito di versante
- Deposito eluvio-colluviale
- Detrito di falda
- Deposito morenico
- Deposito eolico
- Deposito palustre
- Conoidi torrenziali inattivi
- Deposito antropico
- Cava
- Travertini
- Deposito alluvionale terrazzato
- Area calanchiva o sub-calanchiva

**Aste a pericolosità molto elevata per dissesti di carattere fluvio-torrenziale**

- Asta a pericolosità molto elevata per dissesti di carattere fluvio-torrenziale

**Aree a rischio idrogeologico molto elevato**

definite ai sensi della L. n. 267/1998

**Aree a rischio di inondazione**

- Zona B-pr
- Zona I

**Aree a rischio di franamento**

- Zona 1
- Zona 2

**Abitati da consolidare o da trasferire**

definite ai sensi della L. n. 445/1908

- Area con presenza di abitati da consolidare/trasferire

**Cartografia di riferimento**

- Confini amministrativi

Base cartografica derivata dalla rasterizzazione della CTR 1:25.000 della Regione Emilia-Romagna