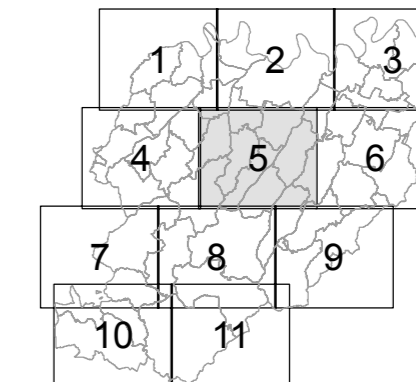
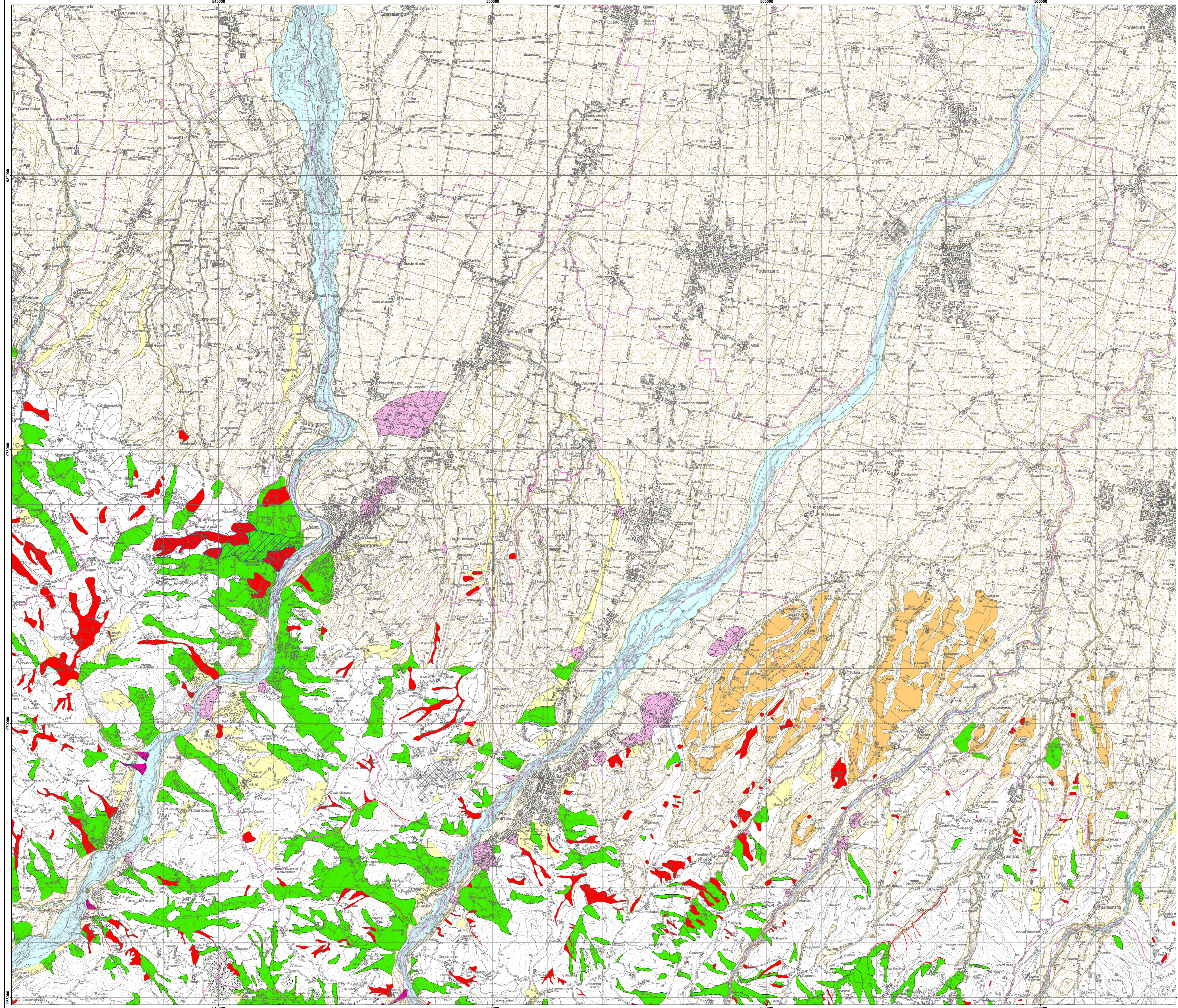
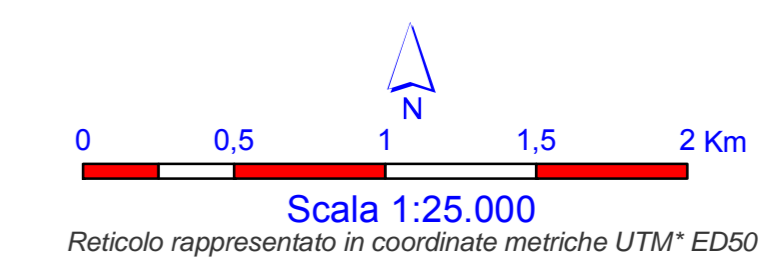


Tav. A3.5
Carta del dissesto



Gruppi di progetti	Coordinatore progetto	Consulenti e progettisti esterni
Dott. Vittorio Silva	Responsabile progetto e Sistema naturale	Prof. Federico Oliva - Paolo Galuzzi
Dott. Stefano Tonelli	Consulente idro-geomorfologico	Dott. Giorgio Neri
Dott. Andrea Corbelli	Acqua - Suolo	Dott. Luca Biagini
Dott. Giovanni Bagagna	Forme - Rischio	Dott. Giovanni Fontana
Dott. Paolo Saggi	Sistemi insediati e del territorio rurale	Dott. Ing. Ivio Freschi
Arch. Elena Ferrini	Area produttiva: Piani funzionali, infrastrutture e habitat	
Ing. Gianni Giaccari	Habitat insediati	
Arch. G. Barbara Volpe	Valori	
Arch. Silvana D'Amico	Sistema della pianificazione	
Dott. Giuseppe Romagnoli	Norme	
Dott. Giuseppe Bianchini		



Legenda

Dissesti

Dissesti attivi

- Deposito di frana attiva
- Conoidi torrenziali in evoluzione
- Deposito alluvionale in evoluzione

Dissesti quiescenti

- Deposito di frana quiescente

Dissesti potenziali

- Deposito di versante
- Deposito eluvio-colluviale
- Detrito di falda
- Deposito morenico
- Deposito eolico
- Deposito palustre
- Conoidi torrenziali inattivi
- Deposito antropico
- Cava
- Travertini
- Deposito alluvionale terrazzato
- Area calanchiva o sub-calanchiva

Aste a pericolosità molto elevata per dissesti di carattere fluvio-torrenzioso

- Asta a pericolosità molto elevata per dissesti di carattere fluvio-torrenzioso

Aree a rischio idrogeologico molto elevato definite ai sensi della L. n. 267/1998

- Aree a rischio di inondazione
- Zona B-pr
- Zona I
- Aree a rischio di franamento
- Zona 1
- Zona 2

Abitati da consolidare o da trasferire definite ai sensi della L. n. 445/1998

- Area con presenza di abitati da consolidare/trasferire

Cartografia di riferimento

- Confini amministrativi

Base cartografica derivata dalla rasterizzazione della CTR 1:25.000 della Regione Emilia-Romagna