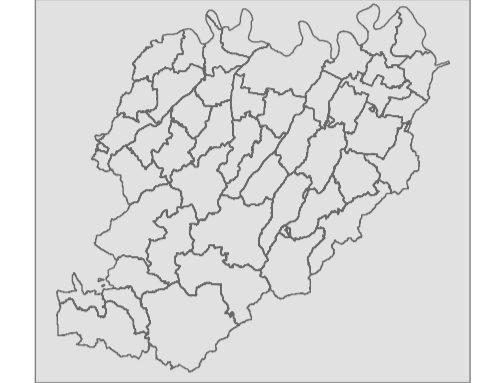


**Tav. A6**  
**Schema direttore rete ecologica**

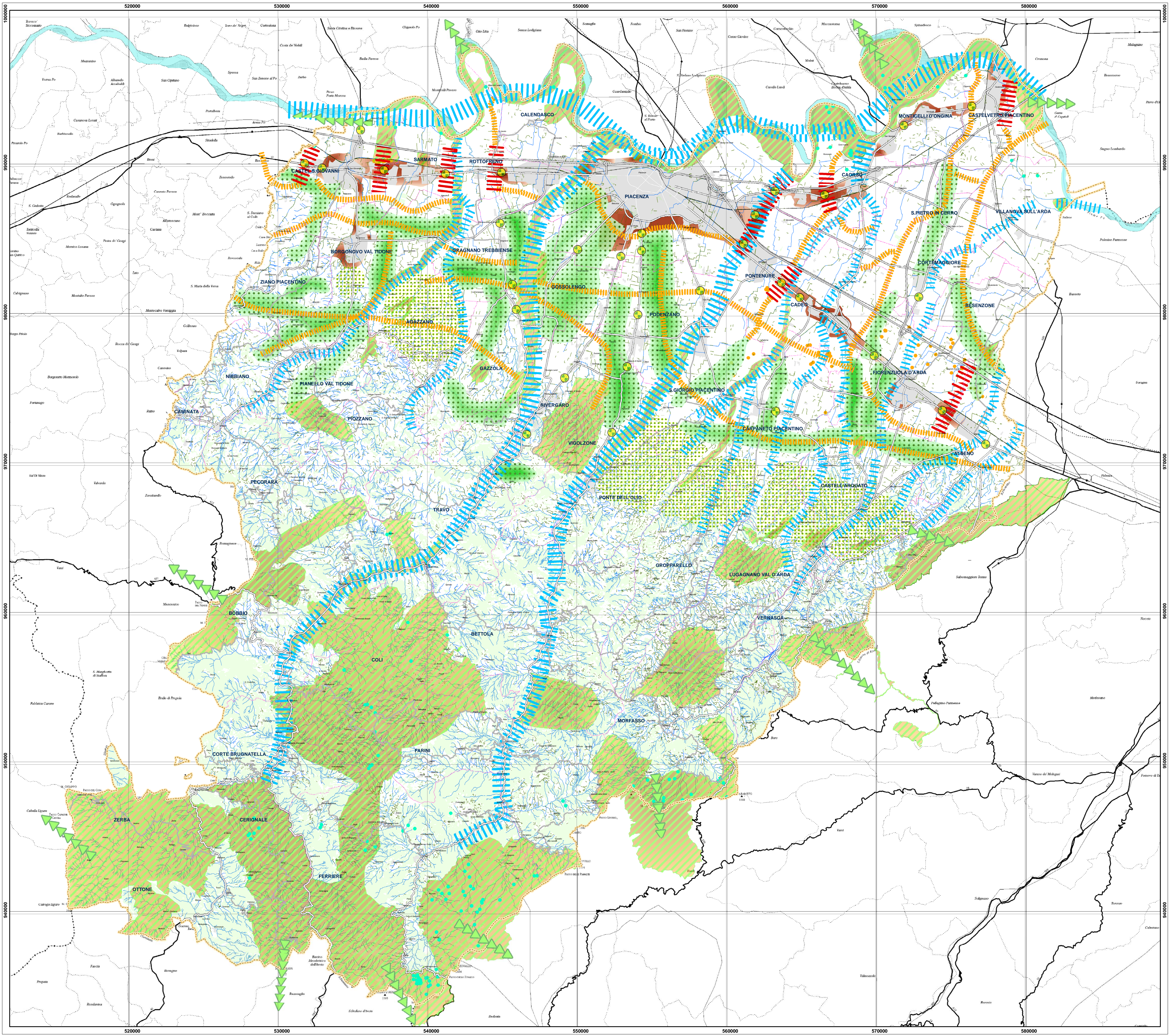
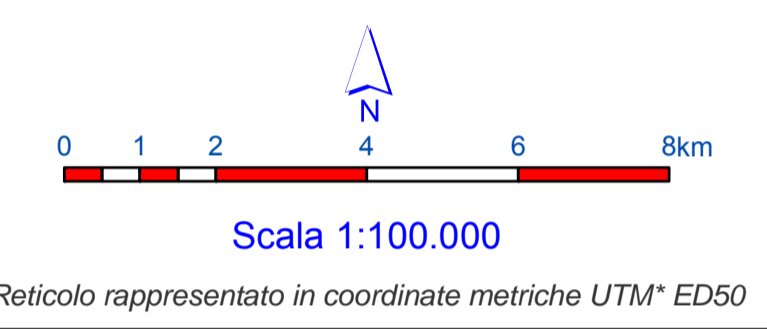


**Gruppo di progetto:**  
 Dott. Vittorio Silvia  
 Dott. Adriano Tassinari  
 Dott. Antonio Colnaghi  
 Dott. Giovanni Balgagna  
 Dott. Paolo Lega  
 Arch. Elena Pavesi  
 Ing. Gianni Gazzola  
 Arch. G. Barbara Vaghi  
 Arch. Simona Devoti  
 Dott. Giuseppe Borgioni  
 Dott. Cesare Raschiani

**Coordinatore progetto:**  
 Responsabile progetto e Sistema naturale  
 Controllo socio-economico  
 Acqua - Suolo  
 Energia - Aria  
 Sistema insediativo e del territorio rurale  
 Aree produttive, Poli Funzionali, Infrastrutture e viabilità  
 Mobilità sostenibile  
 Valut. ambientale  
 Sistema della pianificazione  
 Norme

**Consulenti e progettisti esterni:**  
 Prof. Federico Oliva - Paolo Galuzzi  
 Dott. Sergio Neri  
 Dott. Luca Broggi  
 Dott. Giovanni Fontana  
 Dott. Ing. Ivo Fressa

Pubblicistico di Milano  
 Anelli



**Legenda**

- Elementi funzionali**
- Nodi ecologici
  - Corridoi ecologici fluviali primari
  - Corridoi ecologici fluviali secondari
  - Direttrici da istituire in ambito pianiziale
  - Direttrici critiche
  - Direttrici di collegamento esterno
  - Ambiti della fascia di transizione della collina
  - Ambiti di connessione da consolidare e migliorare in pianura
  - Ambiti destrutturati
  - Varchi insediativi a rischio

- Elementi naturali esistenti**
- Assetto vegetazionale
  - Reticolo idrografico
  - Fontanili e risorgive
  - Biotopi umidi
  - Elementi lineari

- Cartografia di riferimento**
- Confine provinciale
  - Confini comunali
  - Viabilità principale
  - Linea AV/AC
  - Ferrovie
  - Territorio edificato - sistema insediativo urbano