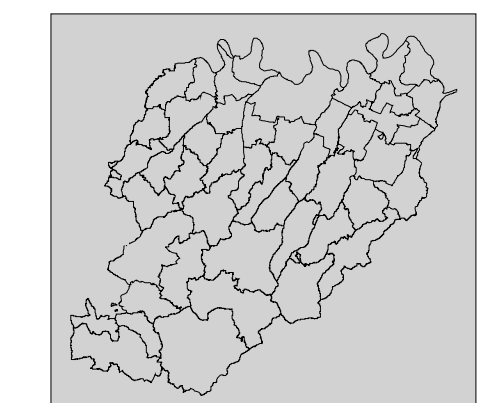


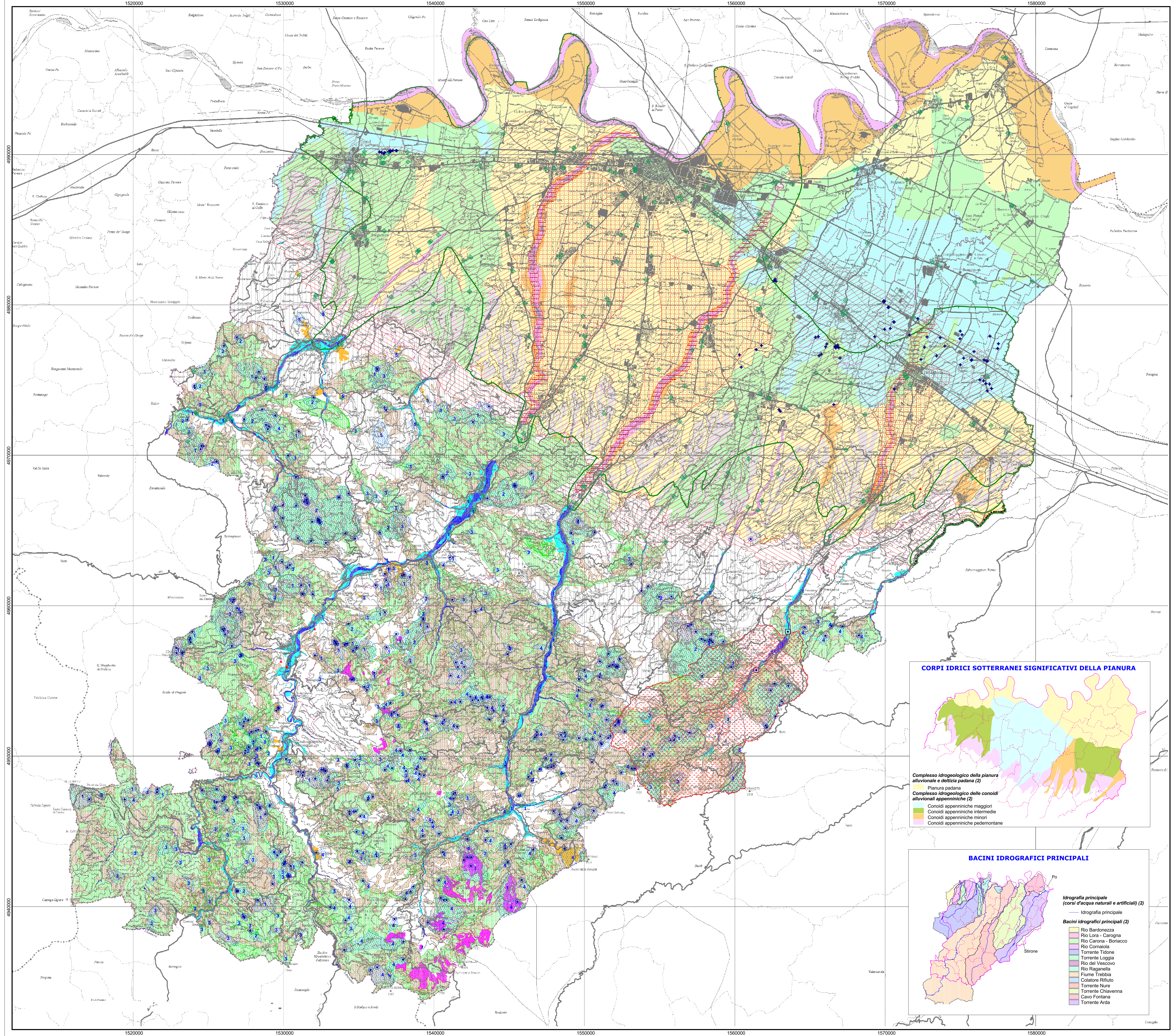
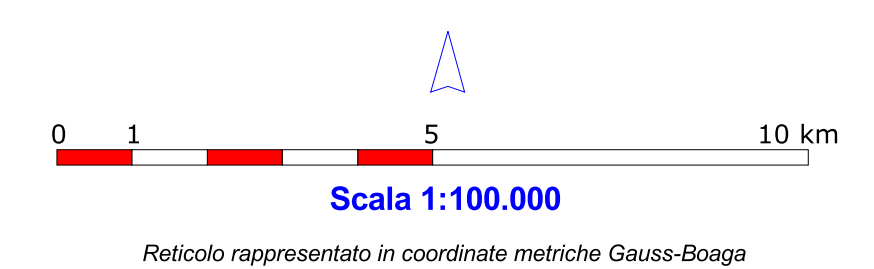
Tav. B1.g
Carta delle aree rilevanti per la tutela delle acque



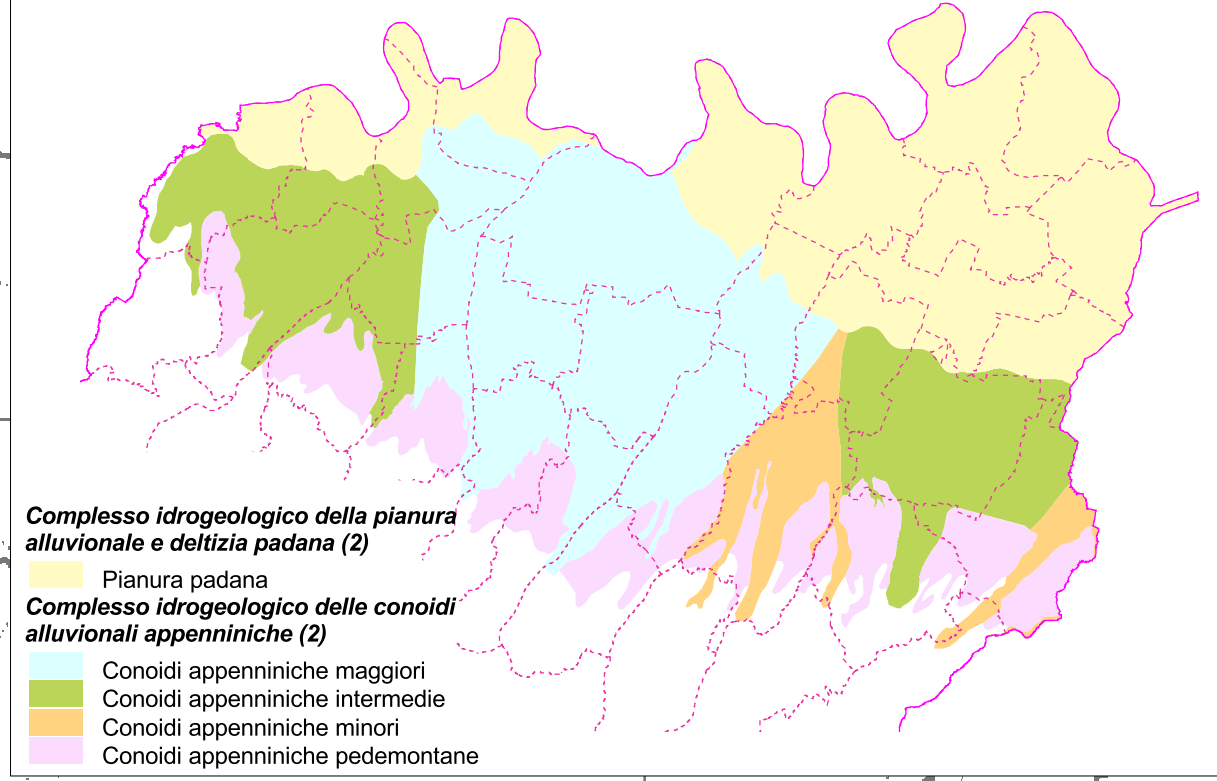
Gruppo di progetto
 Dott. Vittorio Silva
 Dott. Adalgisa Torrelli
 Dott. Antonio Galanghi
 Dott. Giovanna Balagna
 Dott. Paolo Lega
 Arch. Elena Farini
 Ing. Gianni Caszoli
 Arch. G. Battista Volpe
 Arch. Simona Devoli
 Dott. Giuseppe Borgioni
 Dott. Cesarina Raschiani

Coordinatore progetto
 Responsabile progetto e Sistema naturale
 Corrente spazio economico
 Acqua - Suolo
 Energia - Aria
 Sistema insediativo e del territorio rurale
 Aree produttive, Pali Funzionali, infrastrutture e viabilità
 Mobilità sostenibile
 Vallati
 Sistema della pianificazione
 Norme

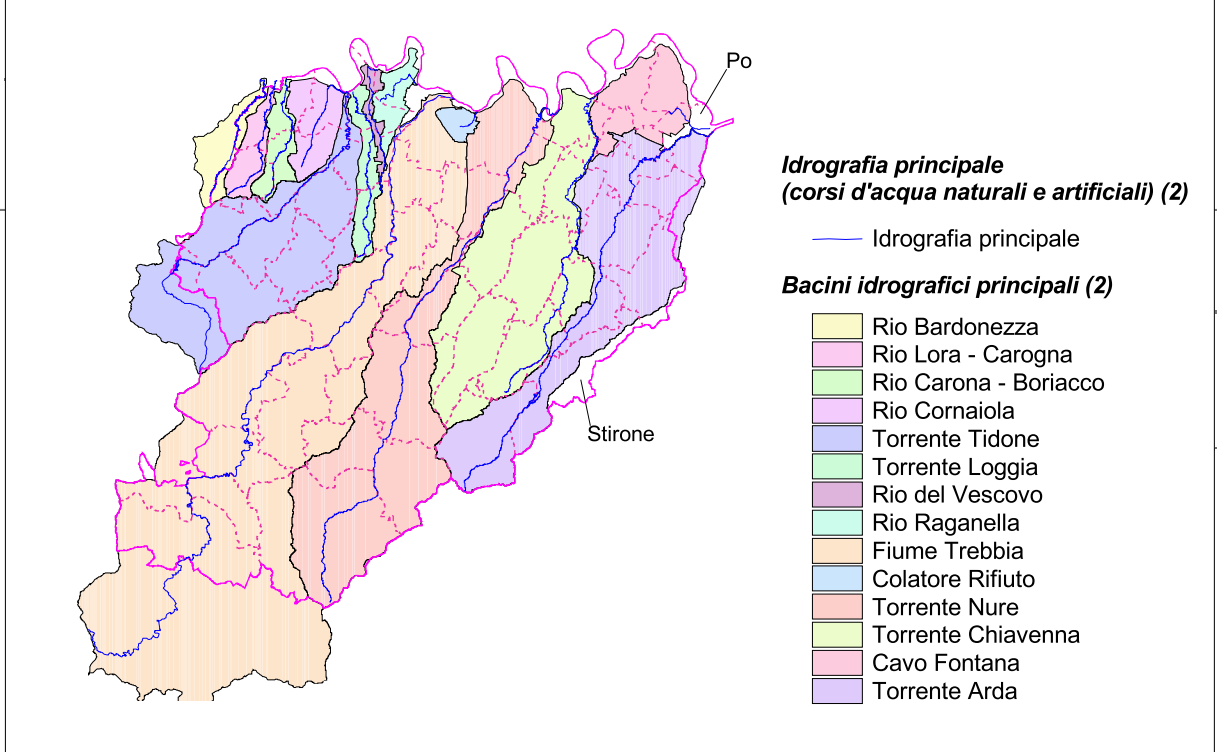
Consulenti e progettisti esterni:
 Prof. Federico Oliva - Paolo Galuzzi - Politecnico di Milano
 Dott. Giorgio Neri - Ambiter
 Dott. Luca Rocchi
 Dott. Giovanna Fontana
 Dott. Ing. Ivo Fresia



CORPI IDRICI SOTTERRANEI SIGNIFICATIVI DELLA PIANURA



BACINI IDROGRAFICI PRINCIPALI



LEGENDA

- Captazioni di acque sotterranee ad uso potabile**
- ◆ Pozzi (1)
 - ⊕ Sorgenti (1)
 - ▨ Aree di possibile alimentazione delle sorgenti:
 - 1 certe, date da ammassi rocciosi e corpi di frana;
 - 2 certe, date da ammassi rocciosi;
 - 3 possibili zone di riserva, date da ammassi rocciosi e/o corpi di frana;
 - 4 da verificare, date da ammassi rocciosi e/o corpi di frana;
 - 5 incerte, date da ammassi rocciosi e/o corpi di frana
 - ⊔ terrazzi alluvionali sede di captazione (subalveo)
- Captazioni di acque superficiali ad uso potabile**
- ▣ Invasi (2)
 - ▣ Prese/briglie (2)
 - ▨ Area di alimentazione a ridosso della presa (2)
 - ▨ Bacino di alimentazione della presa (2)
- Emergenze naturali della falda**
- ★ Sorgenti ad uso potabile
 - ▲ Sorgenti termo-minerali (3)
 - ⊕ Risorgive
- Aree di ricarica degli acquiferi di pianura**
- ▨ Settore di ricarica di tipo A - Ricarica diretta (3)
 - ▨ Settore di ricarica di tipo B - Ricarica indiretta (3)
 - ▨ Settore di ricarica di tipo C - Alimentazione dei settori di tipo A e B (3)
 - ▨ Settore di ricarica di tipo D - Alimentazione laterale subalvea (2)
- Aree di ricarica degli acquiferi di montagna ("rocce-magazzino")**
- ▨ Ammassi rocciosi (3)
 - ▨ Coperture detritiche di versante con fenomeni sorgentizi (3)
 - ▨ Depositi morenici con fenomeni sorgentizi (3)
 - ▨ Frane isolate con fenomeni sorgentizi (3)
 - ▨ Depositi alluvionali in evoluzione (3)
 - ▨ Depositi alluvionali terrazzati (3)
 - ▨ Aree meritevoli di successivi approfondimenti (3)
- Vulnerabilità intrinseca degli acquiferi superficiali (4)**
- ▨ Estremamente elevata
 - ▨ Elevata
 - ▨ Alta
 - ▨ Media
 - ▨ Bassa - localmente media
 - ▨ Bassa
- Vulnerabilità ai nitrati**
- ▨ Zone vulnerabili da nitrati (ZVN) (2)
- ⋯ Limiti amministrativi

(1) Fonte: base-dati dell'Agenzia d'Ambito per i Servizi Pubblici di Piacenza (ATO) - 2007
 (2) Fonte: P.T.A. 2005 - Piano di Tutela delle Acque della Regione Emilia-Romagna
 (3) Fonte: base-dati della Regione Emilia-Romagna - Servizio Geologico, Sismico e dei Suoli - 2007, elaborazione a cura di P. Severi e S. Pizzi (per la pianura) e M.T. De Nardo e S. Segadelli, con contributi di L. Lopardo, F. Madini, M. Trauzzi, A. Ferizi (per la montagna)
 (4) Metodo GNDCI (Gruppo Nazionale Difesa Catastrofi Idrogeologiche)