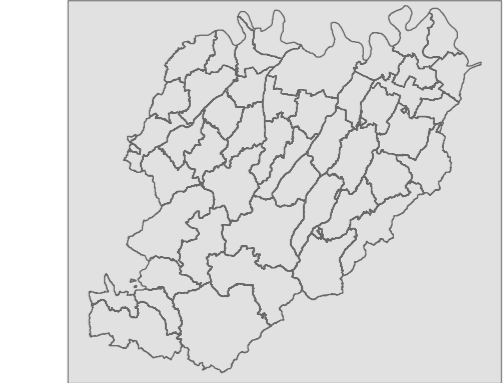


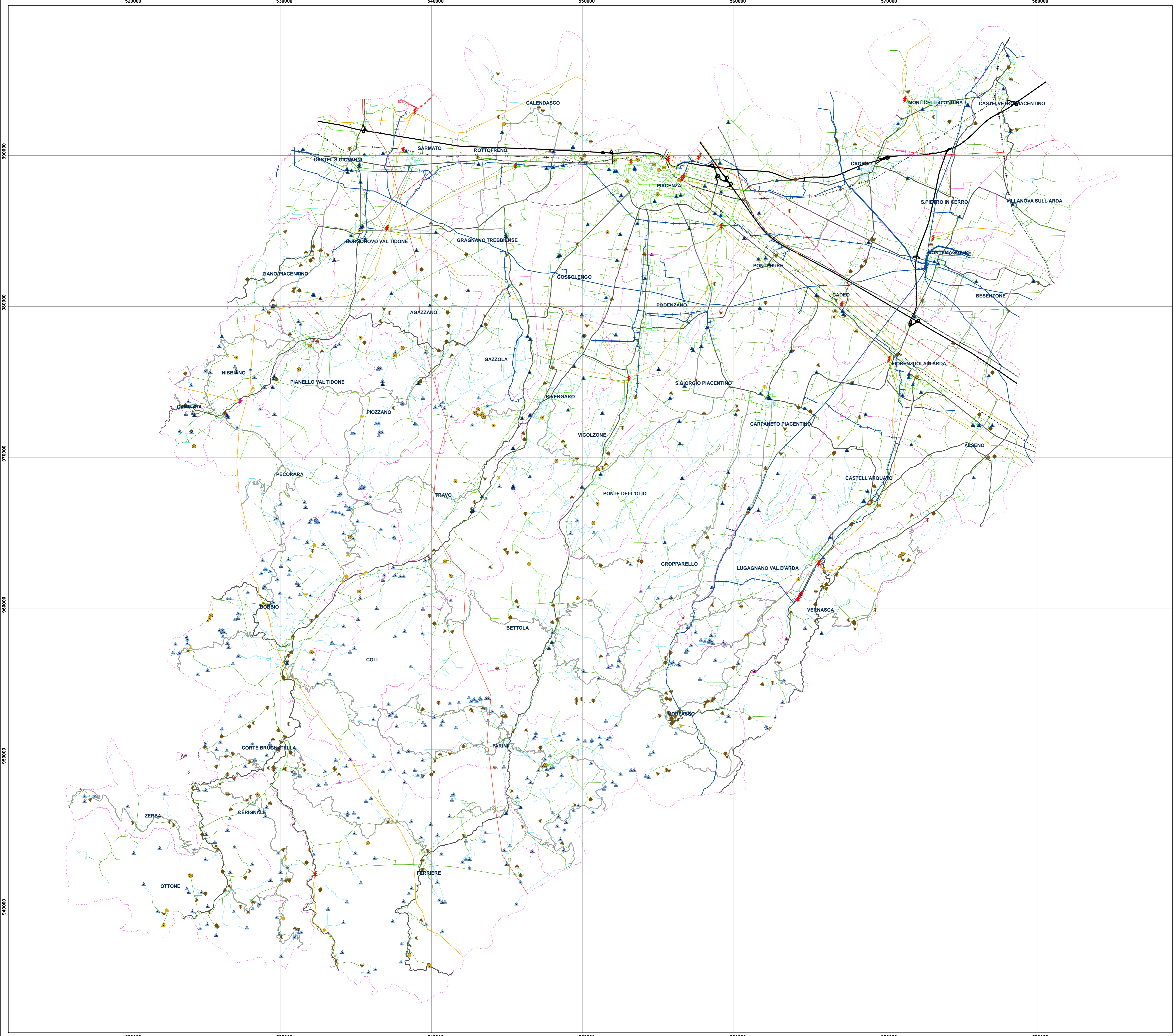
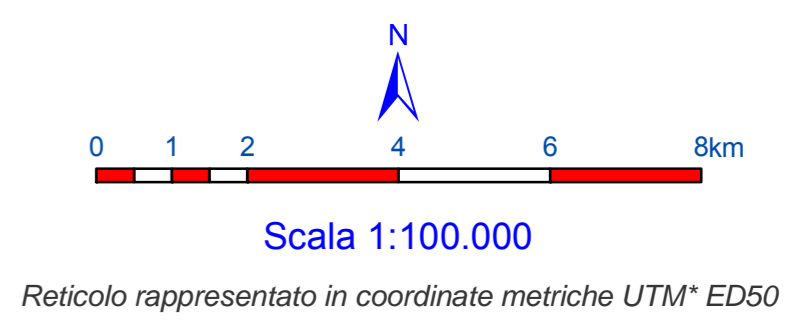
**Tav. C1.h - Infrastrutture e reti tecnologiche di rilievo provinciale**



**Gruppo di progetto:**  
 Dott. Vittorio Silvi  
 Dott. Adelga Taroni  
 Dott. Antonio Carzaghi  
 Dott. Giovanni Biagiara  
 Dott. Paolo Lega  
 Arch. Elena Farini  
 Ing. Gianni Gazzola  
 Arch. G. Barbara Viope  
 Arch. Simona Devoti  
 Dott. Giuseppe Borgogni  
 Dott. Clelia Bianchini

**Coordinatore progetto:**  
 Responsabile progetto e Sistema naturale  
 Contesto socio-economico  
 Acqua - Suolo  
 Energia - Aria  
 Sistema insediativo e del territorio rurale  
 Aree produttive, Poli Funzionali, infrastrutture e viabilità  
 Mobilità sostenibile  
 Valori  
 Sistema della pianificazione  
 Norme

**Consulenti e progettisti esterni:**  
 Prof. Federico Oliva - Paolo Galuzzi  
 Dott. Giorgio Testi  
 Dott. Luca Biagini  
 Dott. Giovanni Fontana  
 Dott. Ing. Ivo Fresca  
 Politecnico di Milano  
 Anembar



**Legenda**

**Rete elettrica ad alta tensione**

- 132 kV
- 220 kV
- 380 kV
- cabina esistente
- sviluppo linea 132 kV
- demolizione cavo aereo
- nuova cabina

**Rete elettrica a media tensione**

- aereo
- cavo interrato
- cavo aereo
- sviluppo aereo
- sviluppo cavo interrato
- sviluppo cavo aereo

**Antenne radio-televisive**

- punti di installazione emittenti radio-televisive

**Rete distribuzione gas**

- rete nazionale gasdotti
- rete regionale gasdotti

**Rete di approvvigionamento acque**

- pozzo
- sorgente
- approvvigionamento da acque superficiali
- rete acquedotti

**Rete di depurazione acque**

- depuratore con immissione diretta in acque superficiali
- depuratore con immissione indiretta in acque superficiali

**Rete viabilistica (classificazione di cui al D.Lgs. 285/1992)**

- A (autostrade)
- C (strade extraurbane secondarie)
- F (strade locali)
- in progetto

**Cartografia di riferimento**

- confini amministrativi
- ferrovie
- linea ferroviaria AV/AC
- territorio urbanizzato

Il tracciato delle reti è stato fornito dai rispettivi gestori del servizio