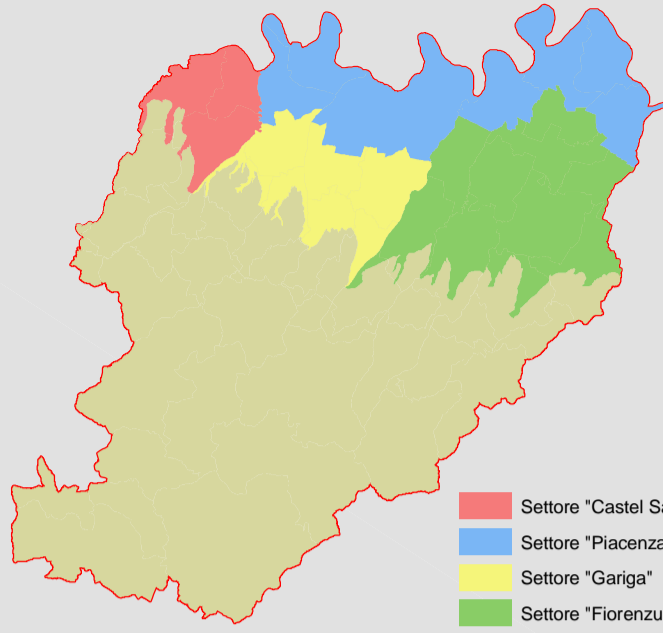
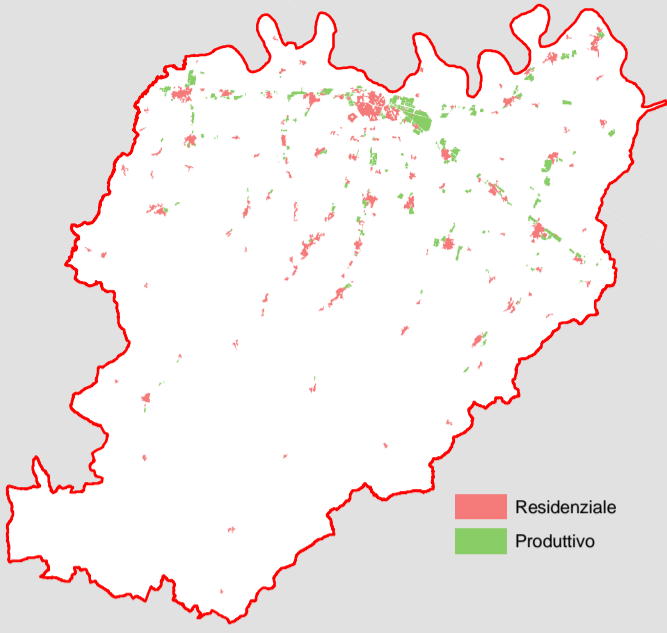


Allegato 2.B

Indicatori per la definizione della “Sensibilità ambientale rispetto al potenziamento del sistema produttivo”

Funzioni urbanistiche prevalenti

Settori anemometrici omogenei



Legenda

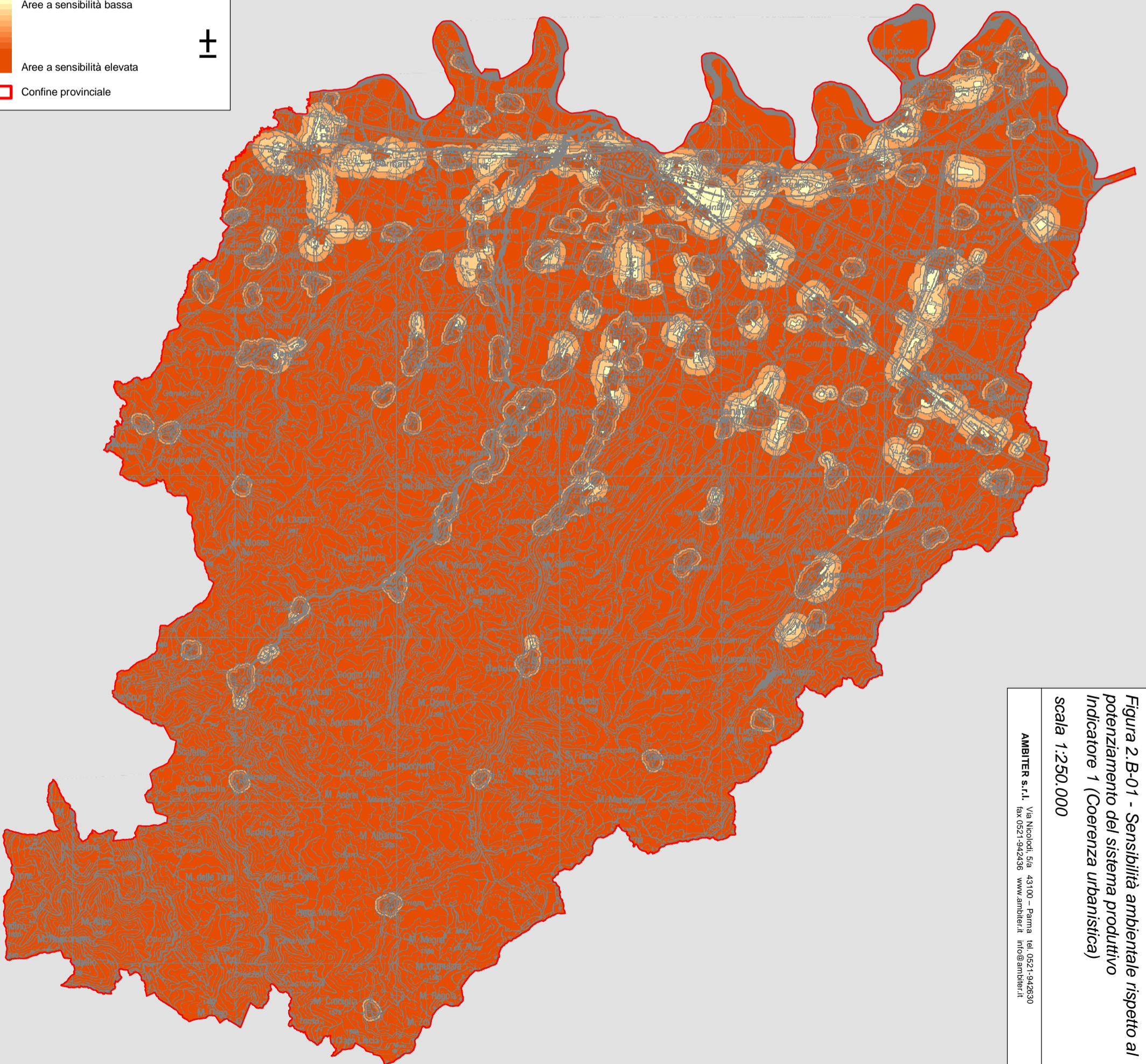
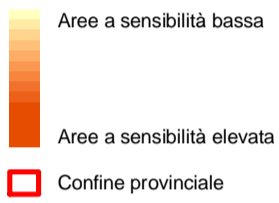


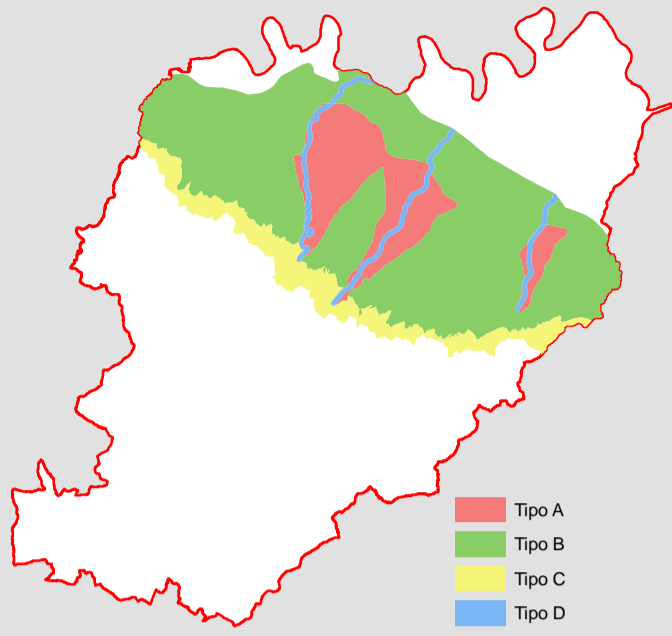
Figura 2.B-01 - Sensibilità ambientale rispetto al potenziamento del sistema produttivo Indicatore 1 (Coerenza urbanistica)
scala 1:250.000

AMBITER s.r.l. Via Nicolodi, 5/a 43100 - Parma tel. 0521-942630
fax 0521-942436 www.ambiter.it info@ambiter.it

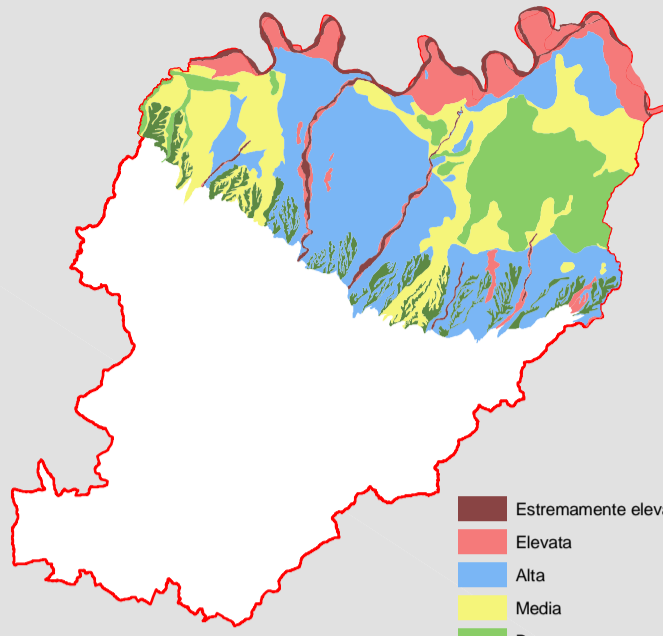
Aree di ricarica

Vulnerabilità degli acquiferi

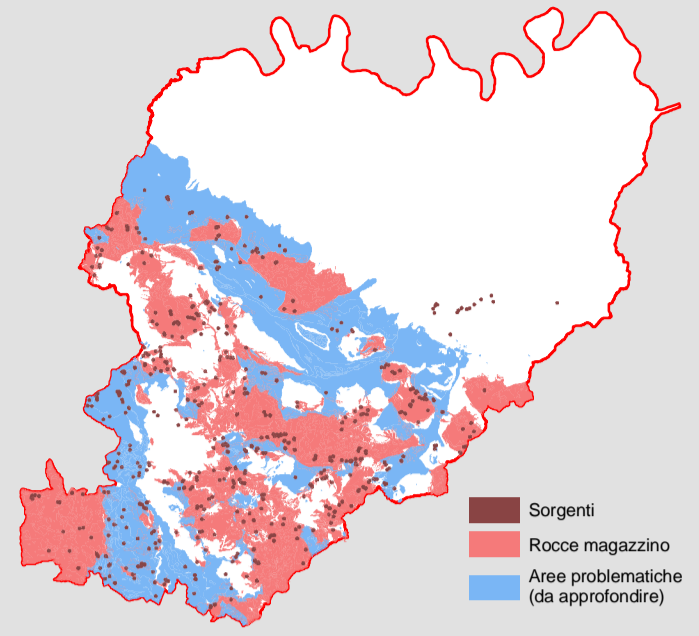
Rocce magazzino e sorgenti



- Tipo A
- Tipo B
- Tipo C
- Tipo D



- Estremamente elevata
- Elevata
- Alta
- Media
- Bassa
- Bassa localmente media



- Sorgenti
- Rocce magazzino
- Aree problematiche (da approfondire)

Legenda

- Aree a sensibilità bassa
- Aree a sensibilità elevata
- Confine provinciale

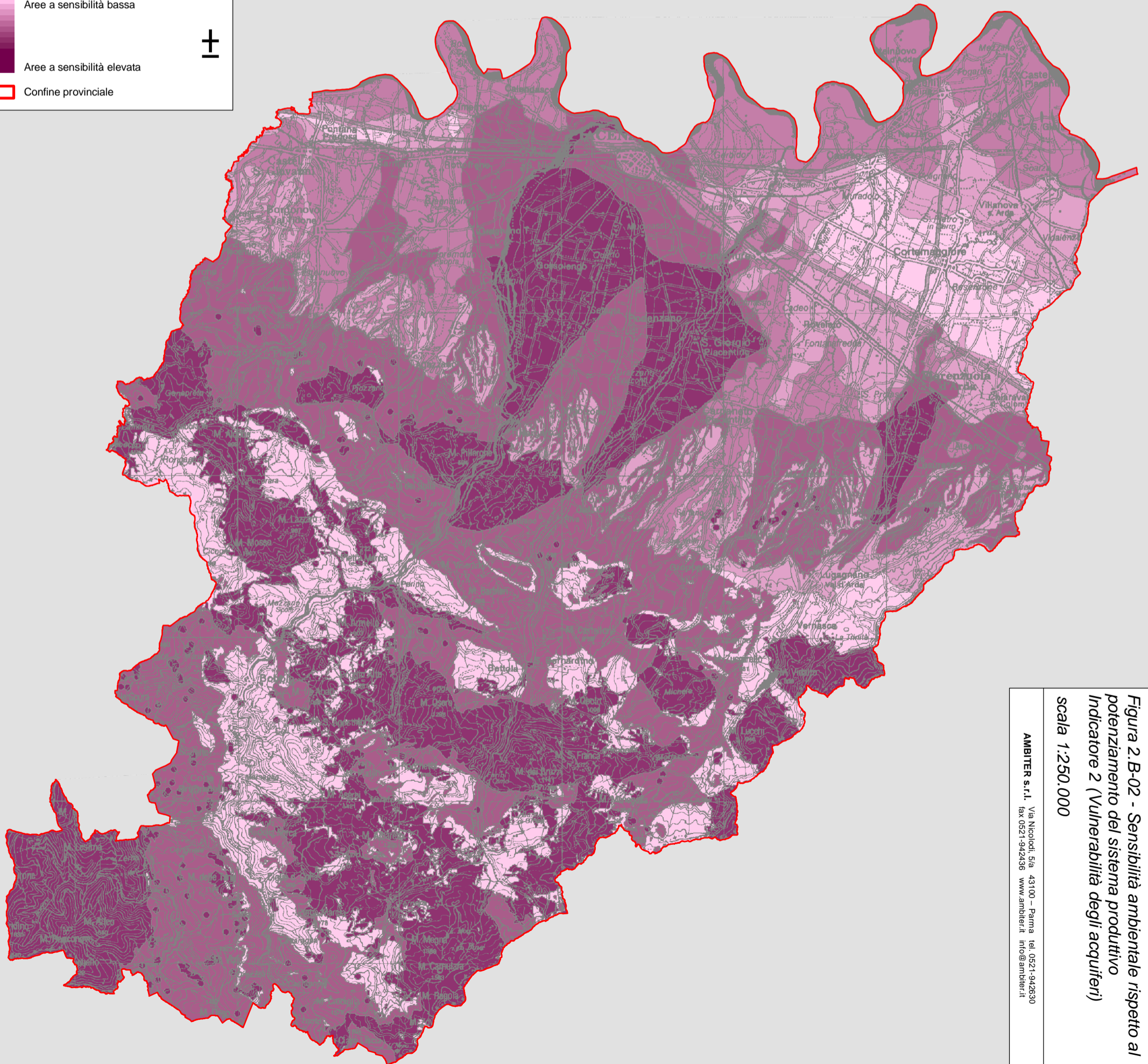


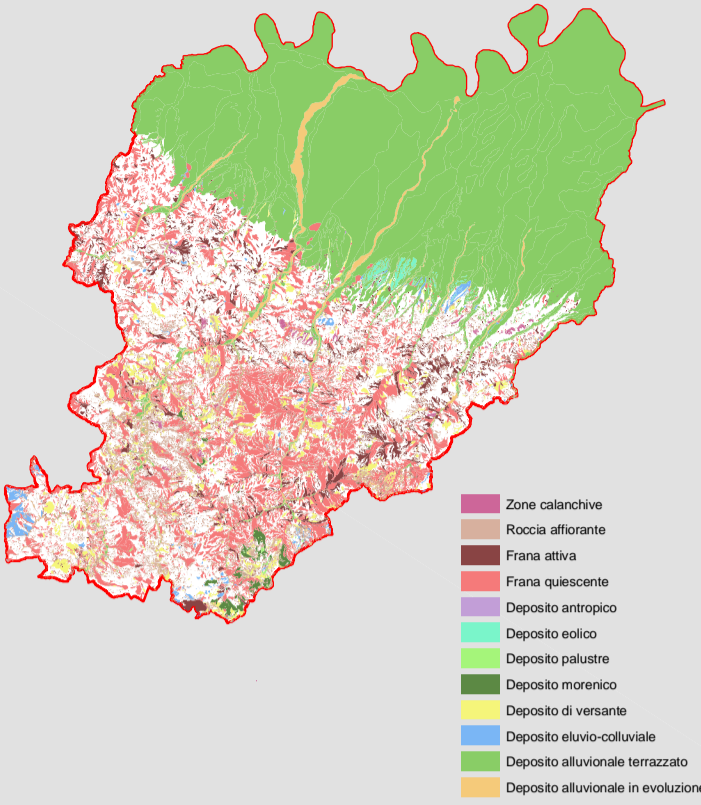
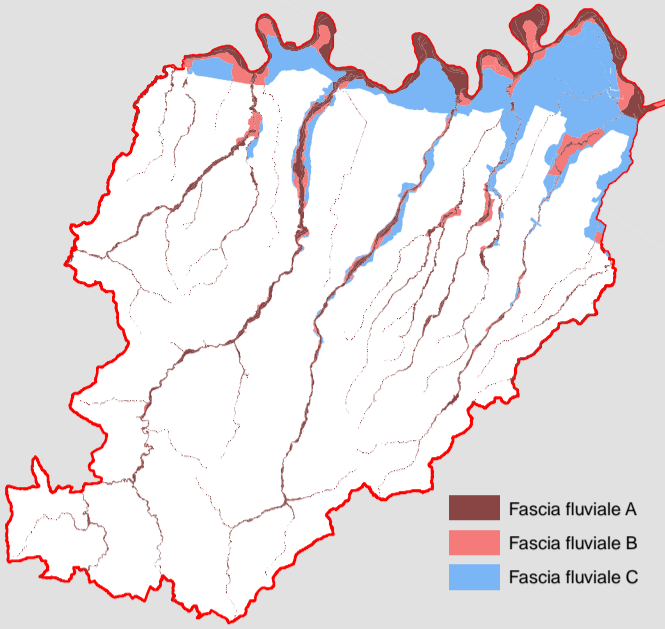
Figura 2.B-02 - Sensibilità ambientale rispetto al potenziamento del sistema produttivo Indicatore 2 (Vulnerabilità degli acquiferi) scala 1:250.000

AMBITER s.r.l. Via Nicolodi, 5/a 43100 - Parma tel. 0521-942630 fax 0521-942436 www.ambiter.it info@ambiter.it

Rischio idraulico

Stabilità dei versanti

Aree a vincolo idrogeologico



Legenda

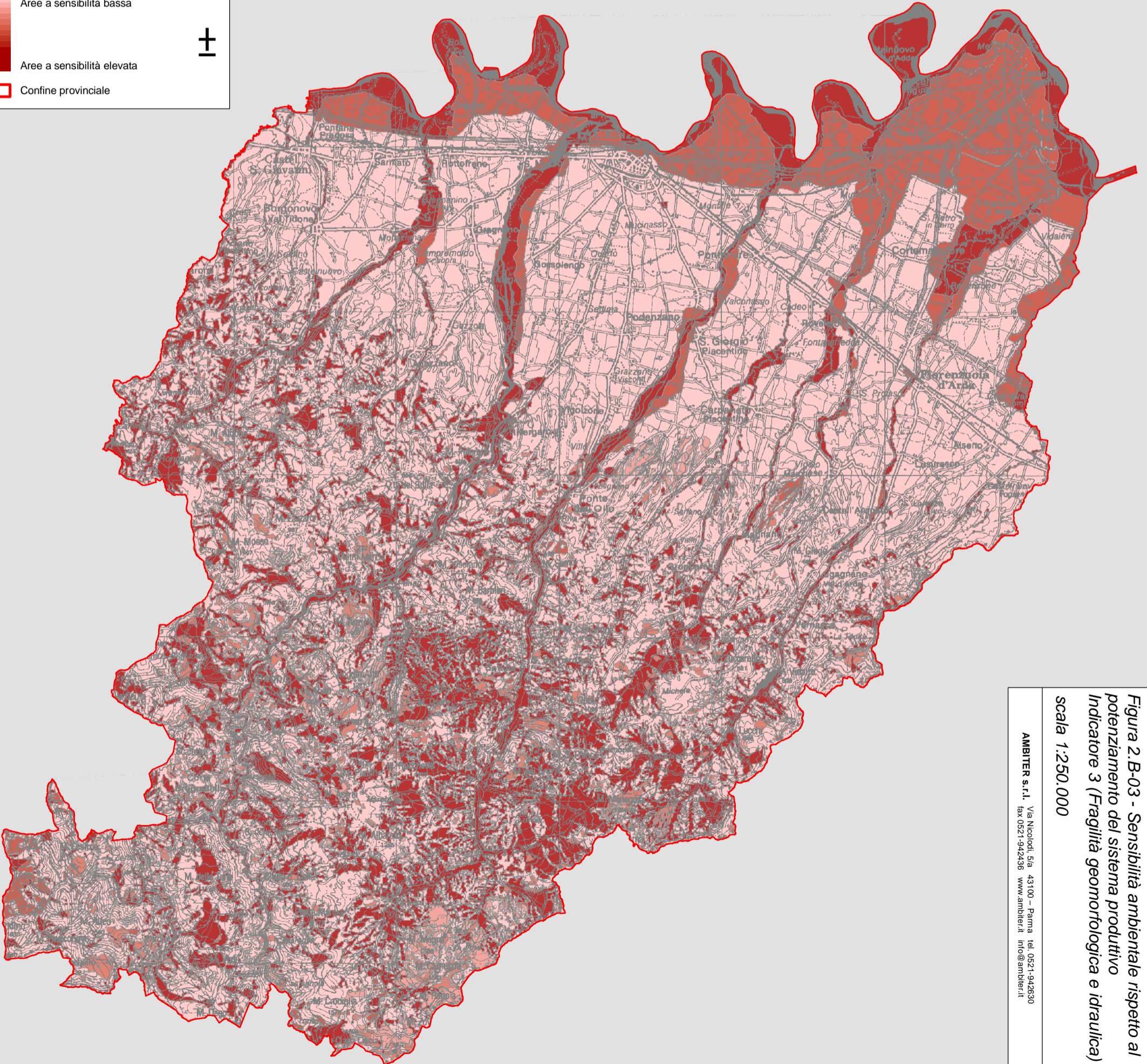
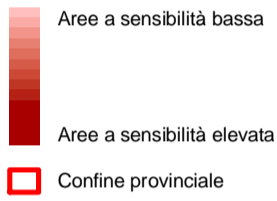
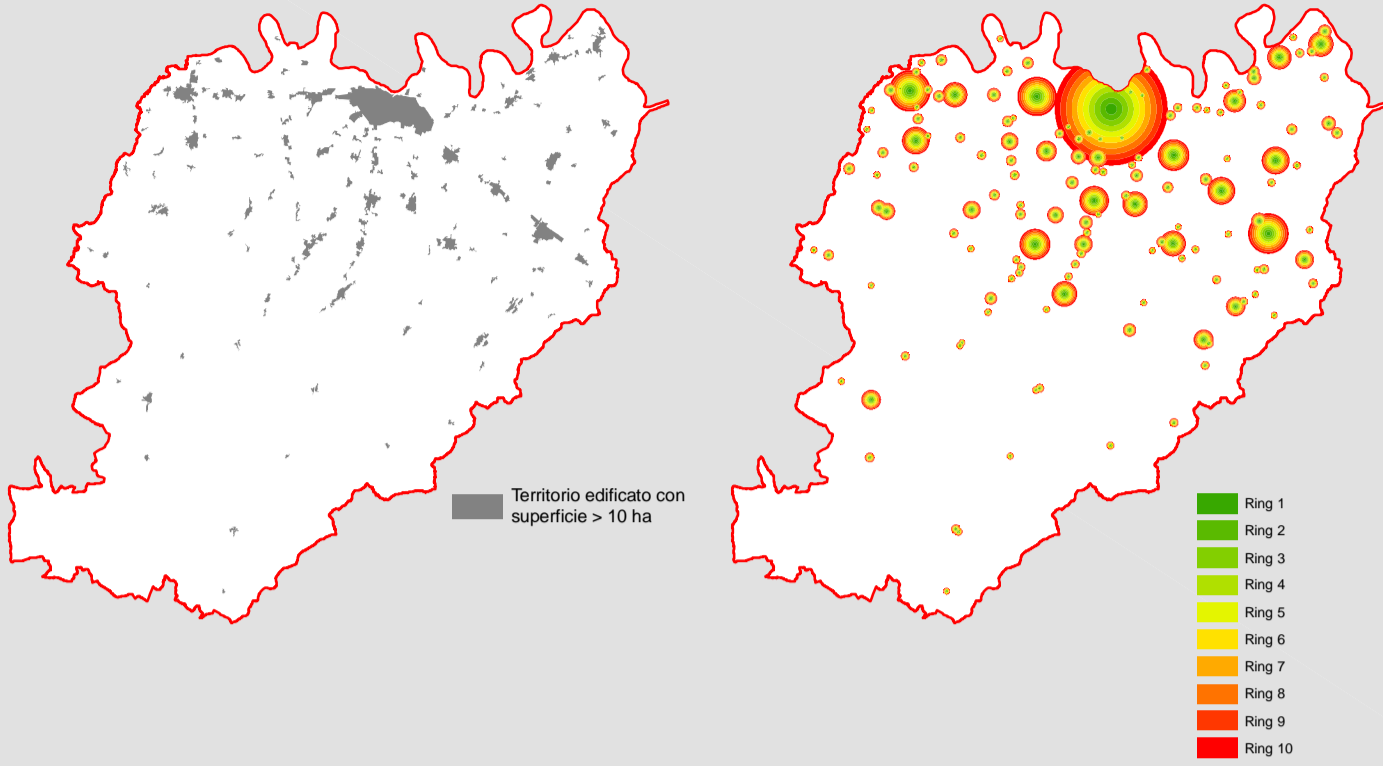


Figura 2.B-03 - Sensibilità ambientale rispetto al potenziamento del sistema produttivo
 Indicatore 3 (Fragilità geomorfologica e idraulica)
 scala 1:250.000

AMBITER s.r.l. Via Nicolodi, 5/a 43100 - Parma tel. 0521-942630
 fax 0521-942436 www.ambiter.it info@ambiter.it

Territorio edificato

Sistema di rings concentrici



Legenda

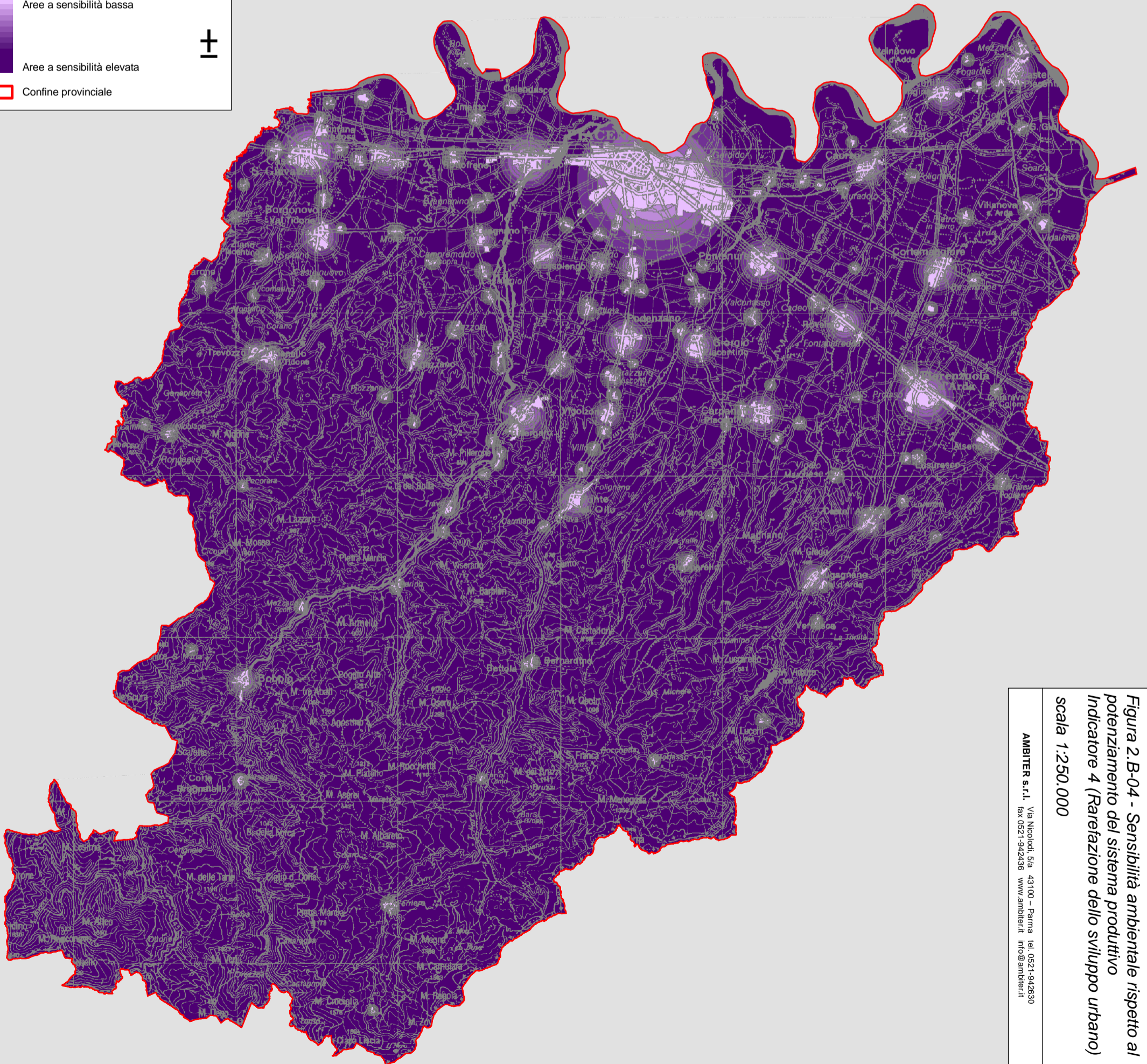
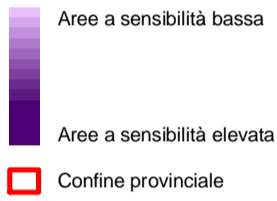
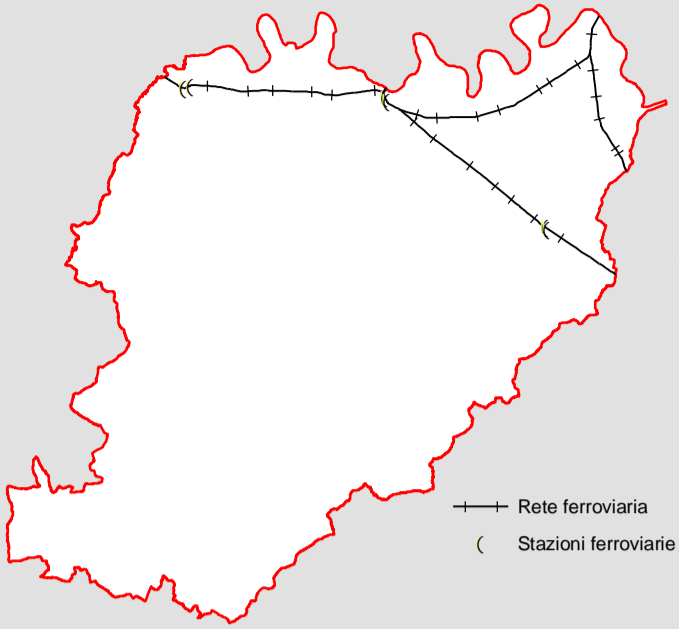


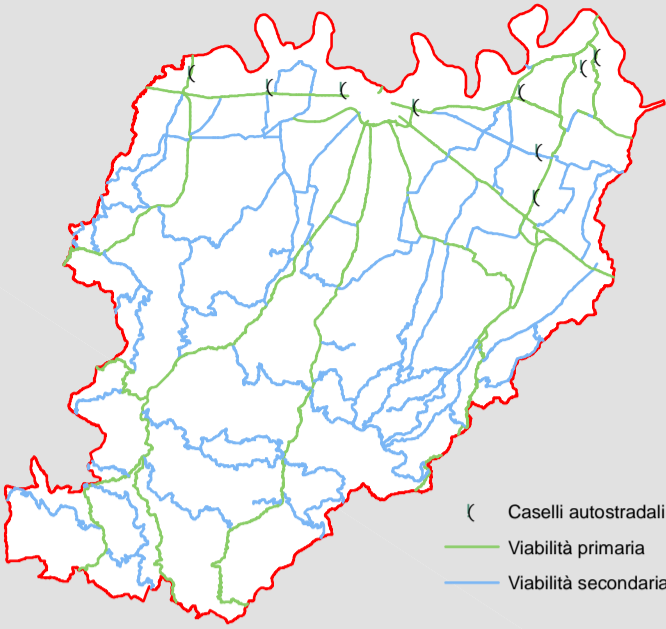
Figura 2.B-04 - Sensibilità ambientale rispetto al potenziamento del sistema produttivo Indicatore 4 (Rarefazione dello sviluppo urbano) scala 1:250.000

AMBITER s.r.l. Via Nicolodi, 5/a 43100 - Parma tel. 0521-942630 fax 0521-942436 www.ambiter.it info@ambiter.it

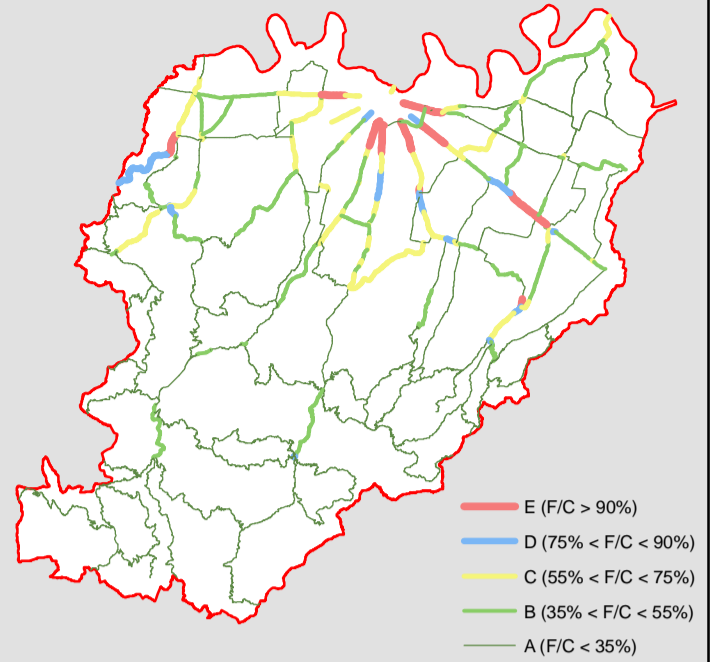
Sistema ferroviario



Sistema viario territoriale



Classi saturazione viabilità (flusso/capacità)



Legenda

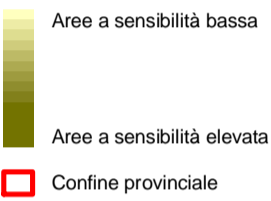
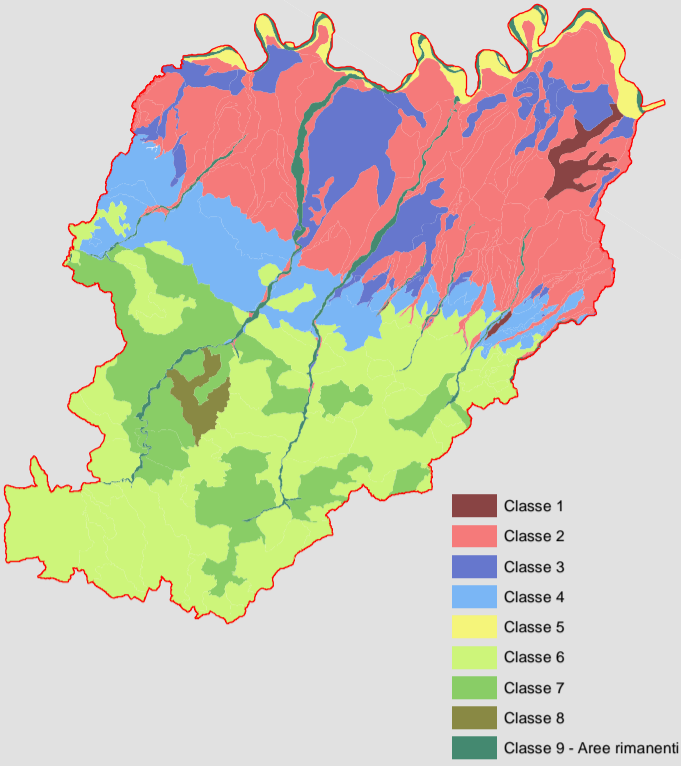




Figura 2-B-05 - Sensibilità ambientale rispetto al potenziamento del sistema produttivo Indicatore 5 (Rete di mobilità)
 scala 1:250.000
 AMBITER s.r.l. Via Nicolodi, 5/a 43100 - Parma tel. 0521-942630 fax 0521-942436 www.ambiter.it info@ambiter.it


Capacità d'uso agricolo dei suoli

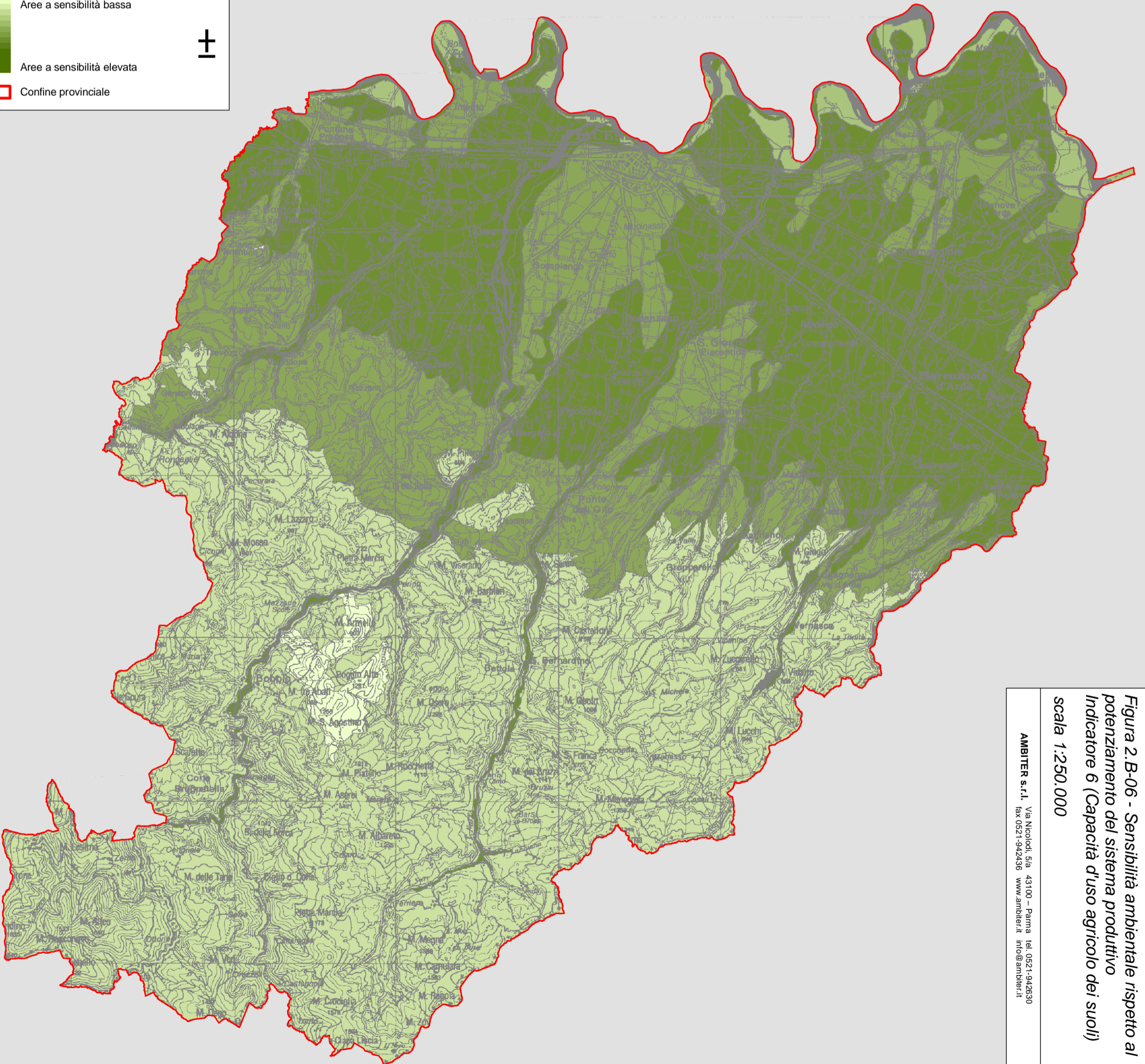


Legenda

 Aree a sensibilità bassa

 Aree a sensibilità elevata

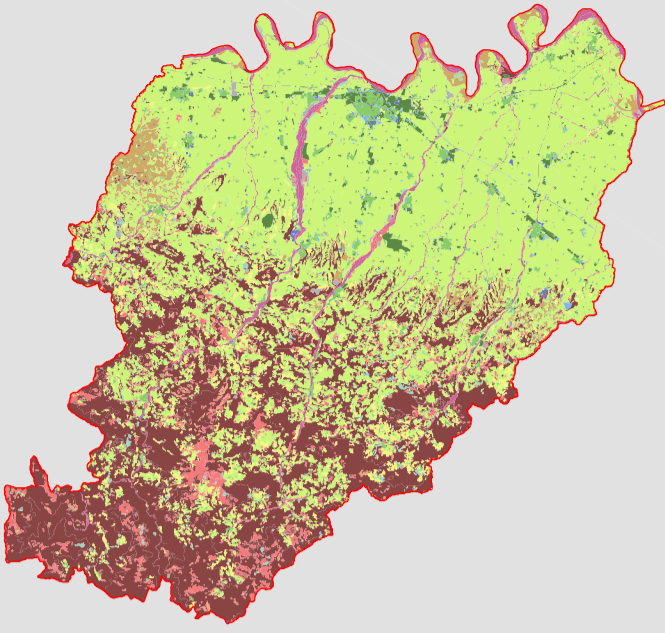
 Confine provinciale



AMBITER s.r.l. Via Nicolodi, 5/a 43100 - Parma tel. 0521-942630
 fax 0521-942436 www.ambiter.it info@ambiter.it

**Figura 2-B-06 - Sensibilità ambientale rispetto al
 potenziamento del sistema produttivo
 Indicatore 6 (Capacità d'uso agricolo dei suoli)
 scala 1:250.000**

Uso reale del suolo



- 1.1 Zone urbanizzate
- 1.2 Insediamenti produttivi, commerciali e dei servizi
- 1.3.1 Aree estrattive
- 1.3.2 Discariche e depositi di rottami
- 1.3.3 Cantieri
- 1.4.1 Aree verdi
- 1.4.2 Aree ricreative/sportive - 1.4.3.0 Cimiteri
- 2.1 Seminativi
- 2.2 Colture permanenti
- 2.3 Prati stabili
- 2.4 Zone agricole eterogenee
- 3.1 Aree boscate
- 3.2 Ambienti con vegetazione arbustiva/erbacea in evoluzione
- 3.3 Zone aperte con vegetazione rada o assente
- 4.1.1.0 Zone umide interne
- 5.1 Acque continentali

Legenda

- Aree a sensibilità bassa
- Aree a sensibilità elevata
- Confine provinciale

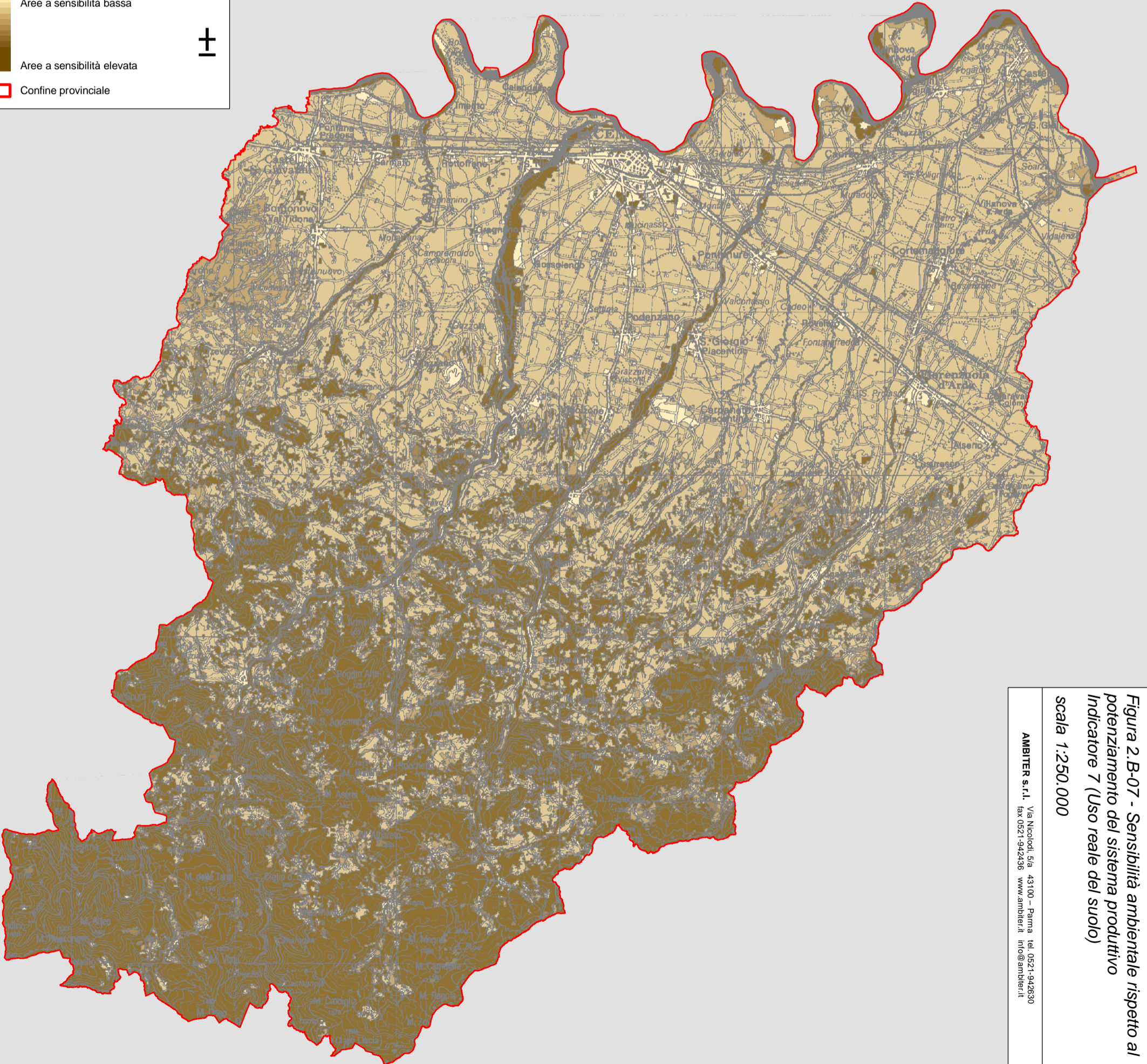
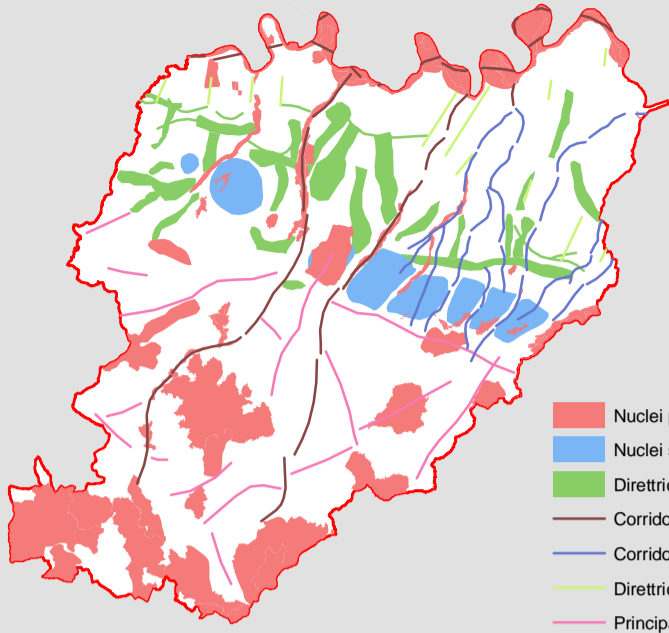


Figura 2-B-07 - Sensibilità ambientale rispetto al potenziamento del sistema produttivo Indicatore 7 (Uso reale del suolo)
 scala 1:250.000

AMBITER s.r.l. Via Nicolodi, 5/a 43100 - Parma tel. 0521-942630
 fax 0521-942436 www.ambiter.it info@ambiter.it

Rete ecologica



- Nuclei principali
- Nuclei secondari
- Diretrici da consolidare
- Corridoi d'acqua principali
- Corridoi d'acqua secondari
- Diretrici critiche
- Principali direttrici in ambiente montano
- Diretrici da istituire

Legenda

- Aree a sensibilità bassa
- Aree a sensibilità elevata
- Confine provinciale

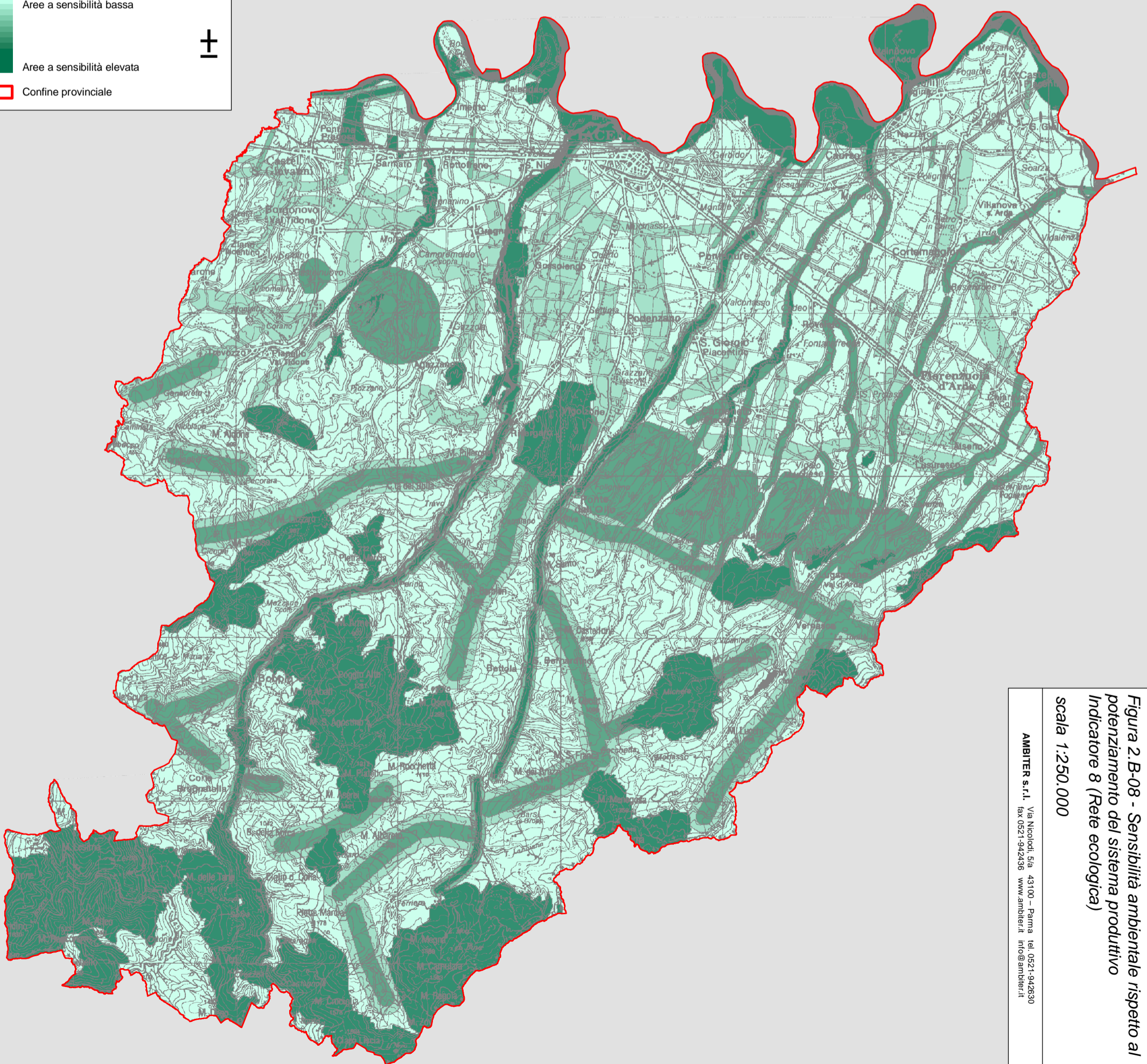
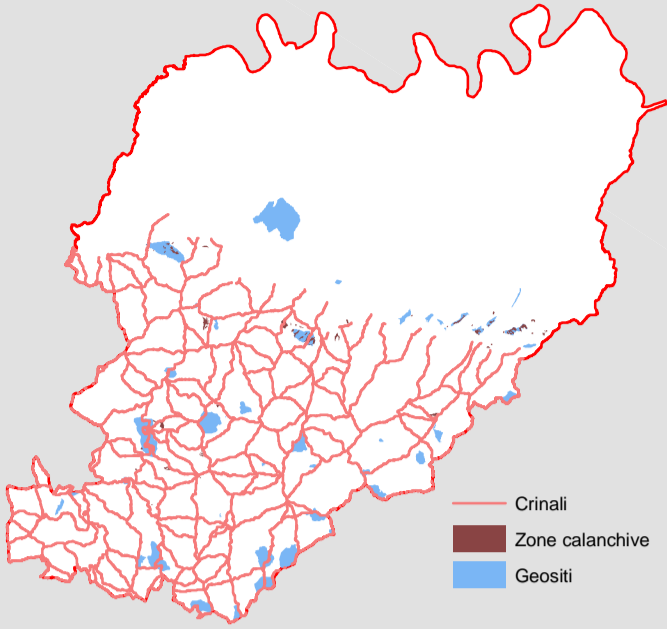


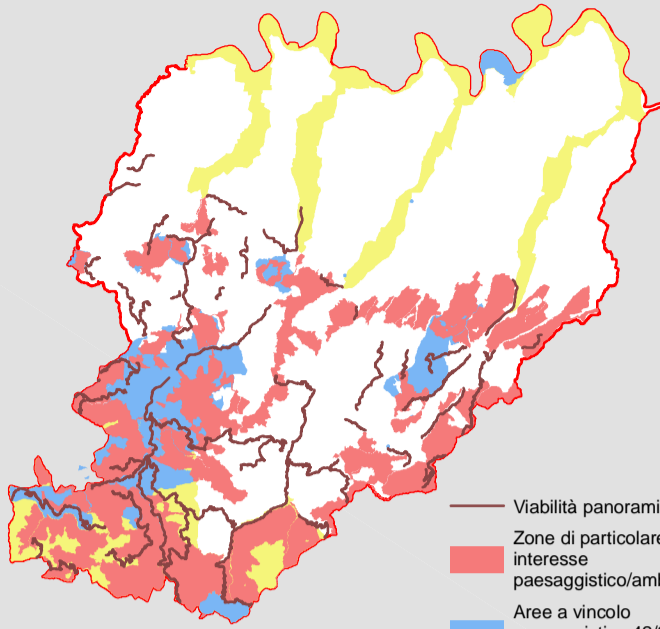
Figura 2-B-08 - Sensibilità ambientale rispetto al potenziamento del sistema produttivo Indicatore 8 (Rete ecologica)
 scala 1:250.000
 AMBITER s.r.l. Via Nicolodi, 5/a 43100 - Parma tel. 0521-942630 fax 0521-942436 www.ambiter.it info@ambiter.it

Elementi naturali



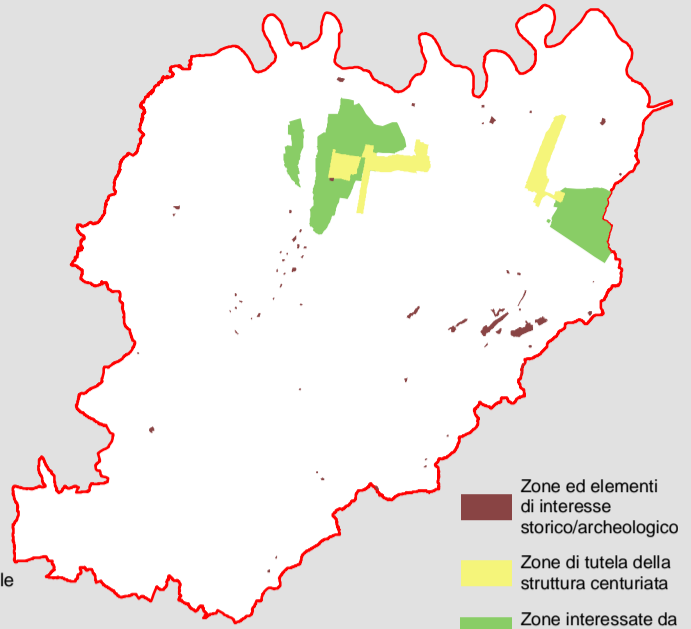
- Crinali
- Zone calanchive
- Geositi

Elementi paesaggistico/ambientali



- Viabilità panoramica
- Zone di particolare interesse paesaggistico/ambientale
- Aree a vincolo paesaggistico 42/2004 ("Galassini")
- Progetti di tutela, recupero e valorizzazione

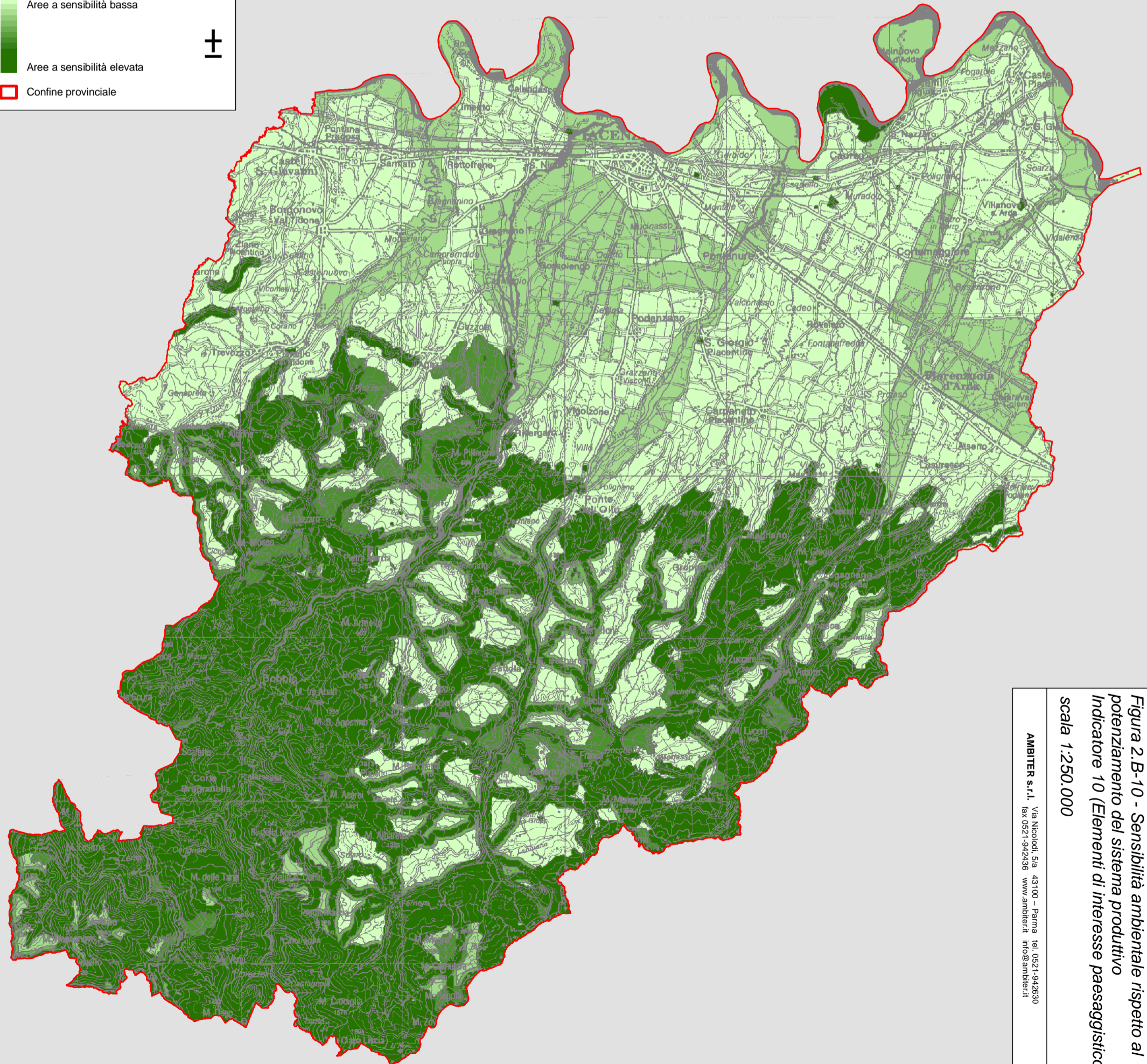
Elementi storico/archeologici



- Zone ed elementi di interesse storico/archeologico
- Zone di tutela della struttura centuriata
- Zone interessate da bonifiche storiche

Legenda

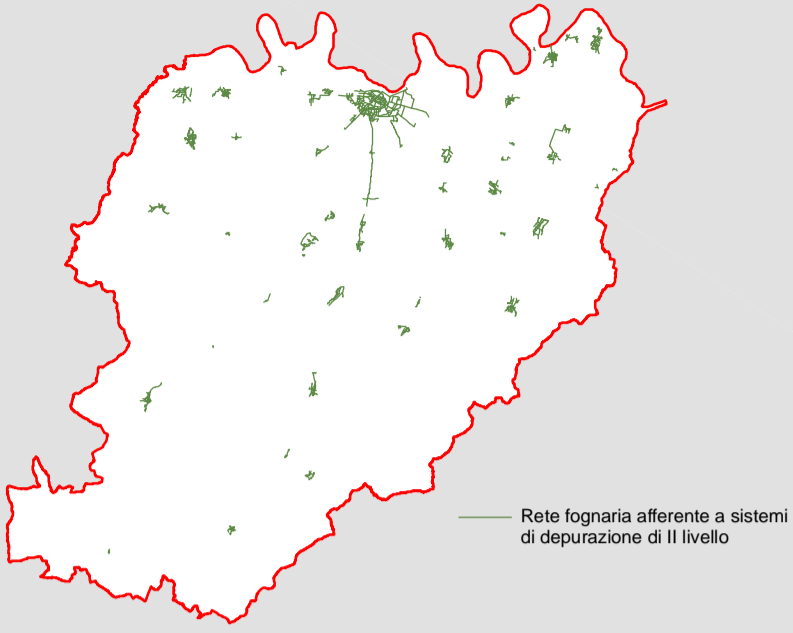
- Aree a sensibilità bassa
- Aree a sensibilità elevata
- Confine provinciale



**Figura 2.B-10 - Sensibilità ambientale rispetto al potenziamento del sistema produttivo
Indicatore 10 (Elementi di interesse paesaggistico)
scala 1:250.000**

AMBITER s.r.l. Via Nicolodi, 5/a 43100 - Parma tel. 0521-942630
fax 0521-942436 www.ambiter.it info@ambiter.it

Sistema di collettamento fognario



Legenda

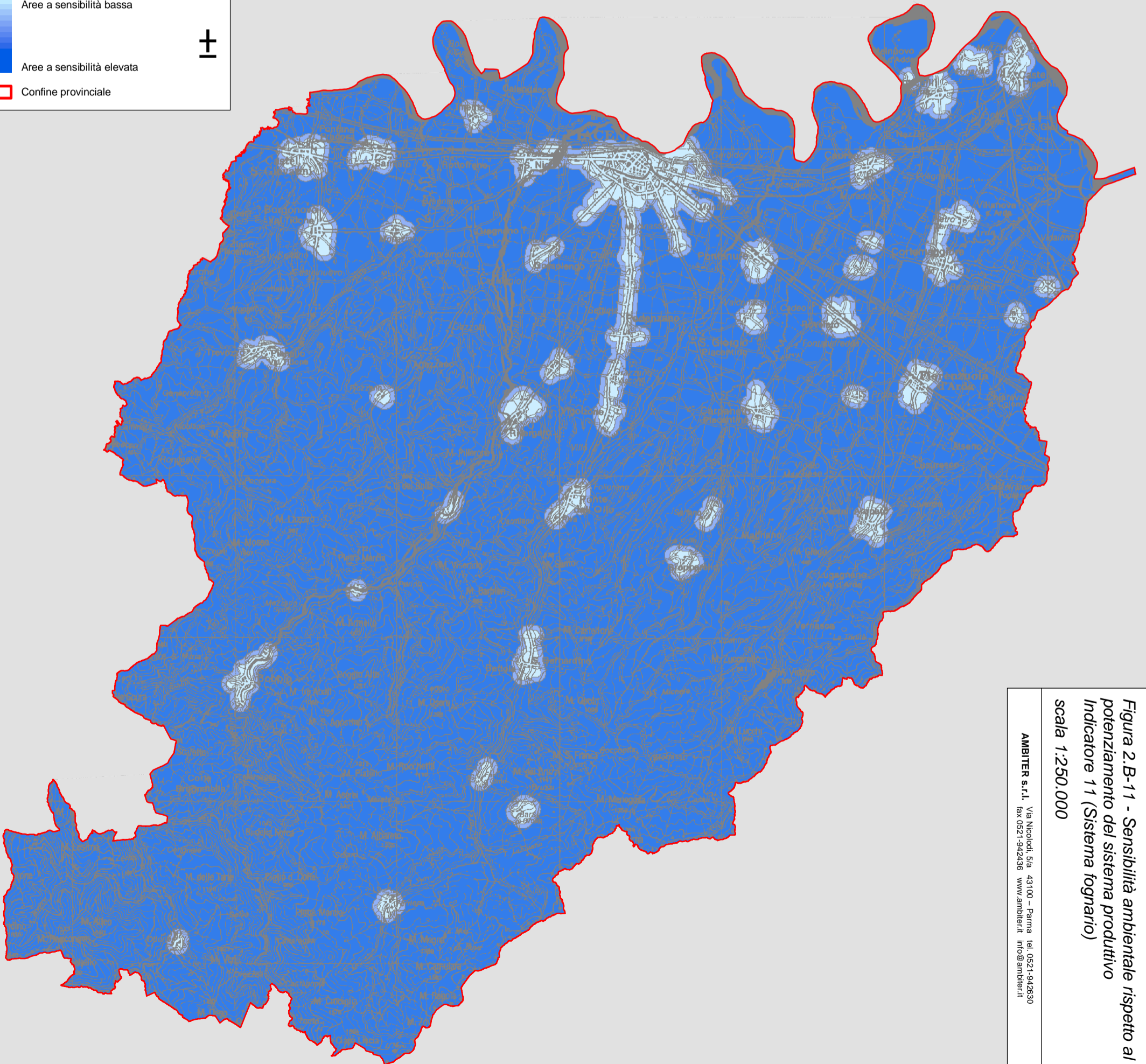
Aree a sensibilità bassa



Aree a sensibilità elevata



Confine provinciale



AMBITER s.r.l. Via Nicolodi, 5/a 43100 - Parma tel. 0521-942630
fax 0521-942436 www.ambiter.it info@ambiter.it

Figura 2.B-11 - Sensibilità ambientale rispetto al
potenziamento del sistema produttivo
Indicatore 11 (Sistema fognario)
scala 1:250.000