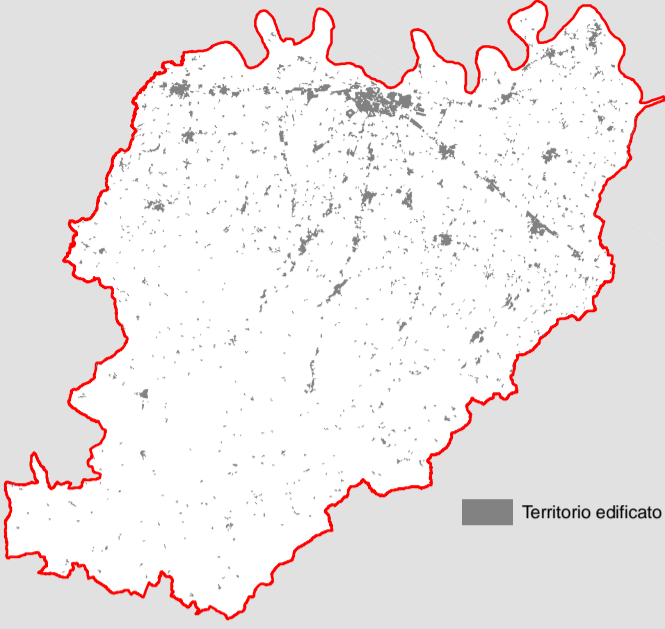


Allegato 2.C

Indicatori per la definizione della “Propensione alla tutela naturalistica”

Territorio edificato

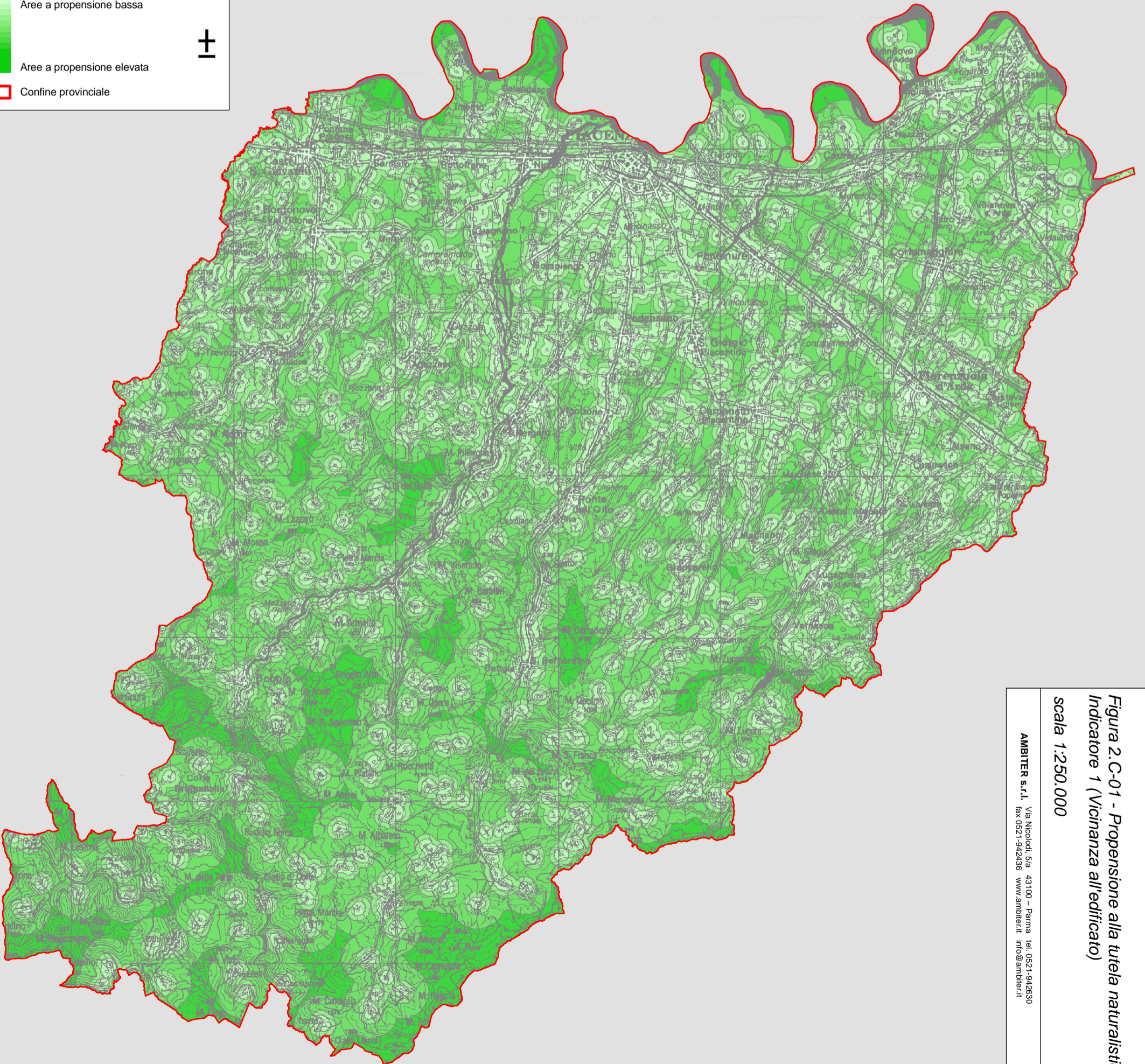


Legenda

Aree a propensione bassa

Aree a propensione elevata

Confine provinciale



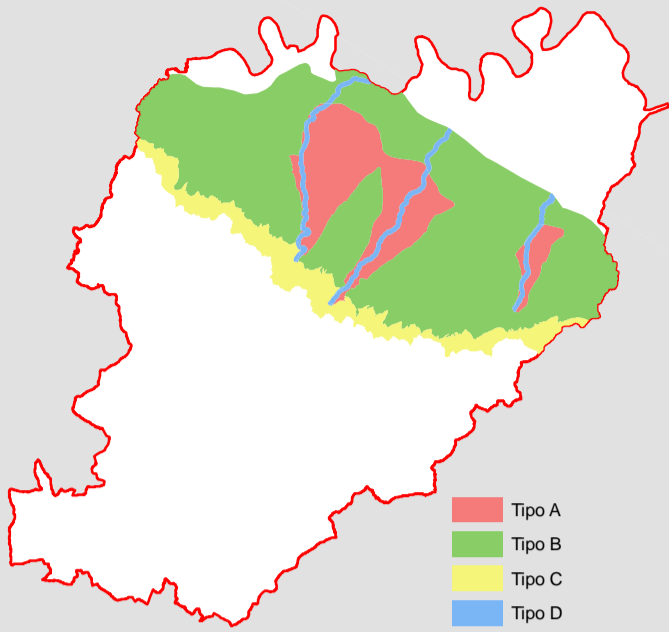
**Figura 2.C-01 - Propensione alla tutela naturalistica
Indicatore 1 (Vicinanza all'edificato)
scala 1:250.000**

AMBITER s.r.l. Via Nicolodi, 5/a 43100 - Parma tel. 0521-942630
fax 0521-942436 www.ambiter.it info@ambiter.it

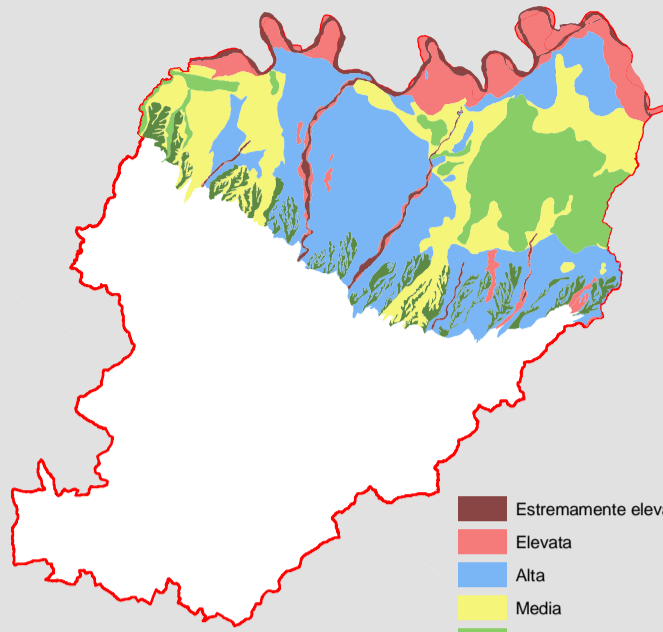
Aree di ricarica

Vulnerabilità degli acquiferi

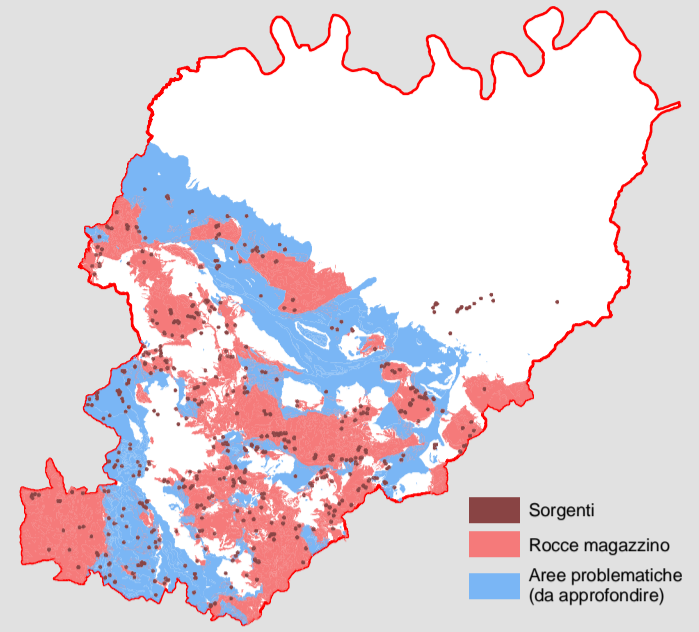
Rocce magazzino e sorgenti



- Tipo A
- Tipo B
- Tipo C
- Tipo D



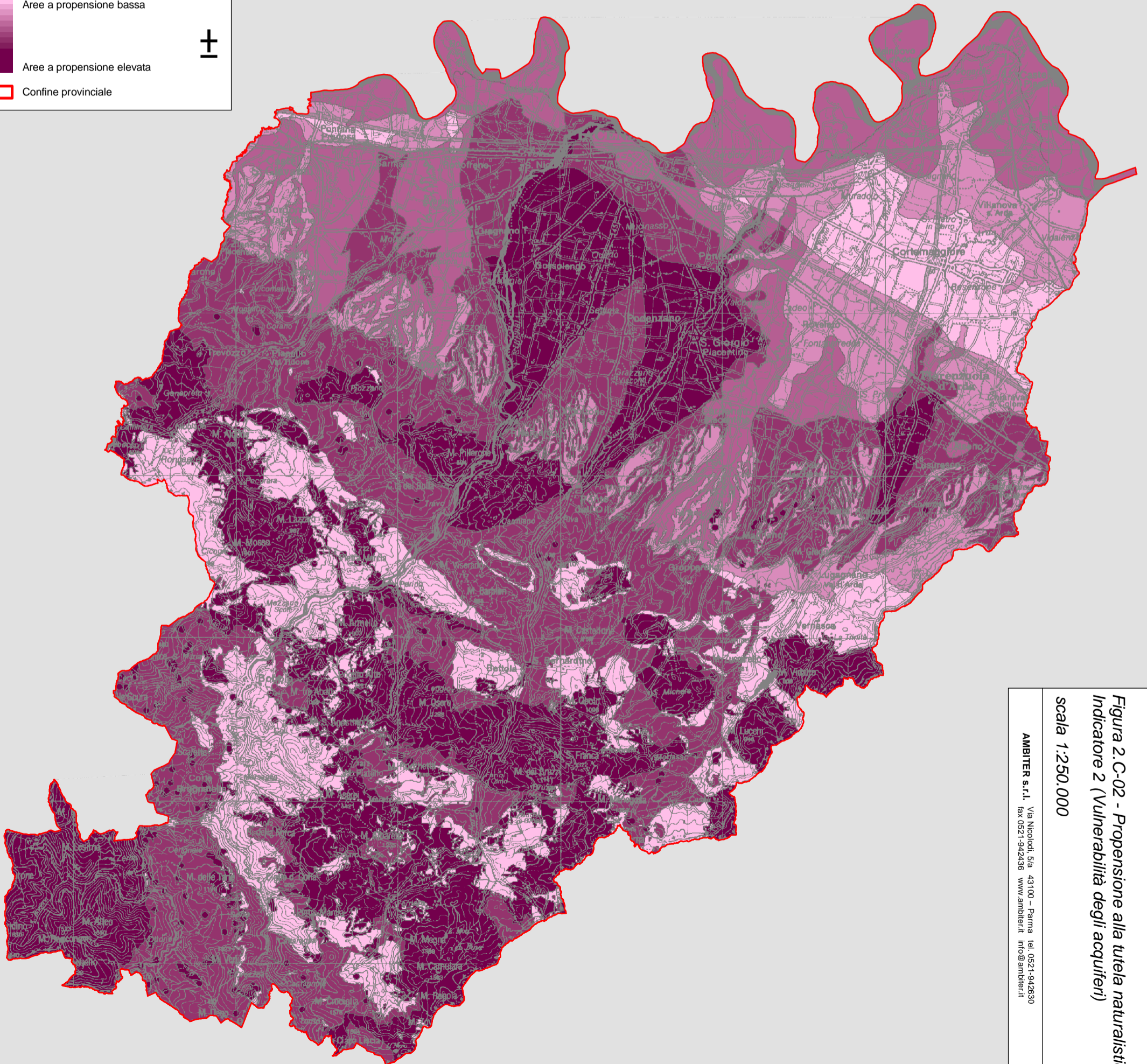
- Estremamente elevata
- Elevata
- Alta
- Media
- Bassa
- Bassa localmente media



- Sorgenti
- Rocce magazzino
- Aree problematiche (da approfondire)

Legenda

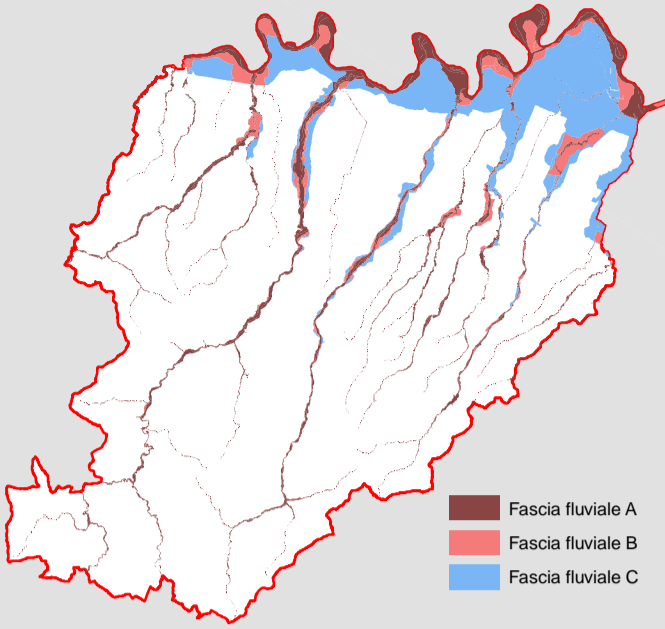
- Aree a propensione bassa
- Aree a propensione elevata
- Confine provinciale



**Figura 2: C-02 - Propensione alla tutela naturalistica
Indicatore 2 (Vulnerabilità degli acquiferi)
scala 1:250.000**

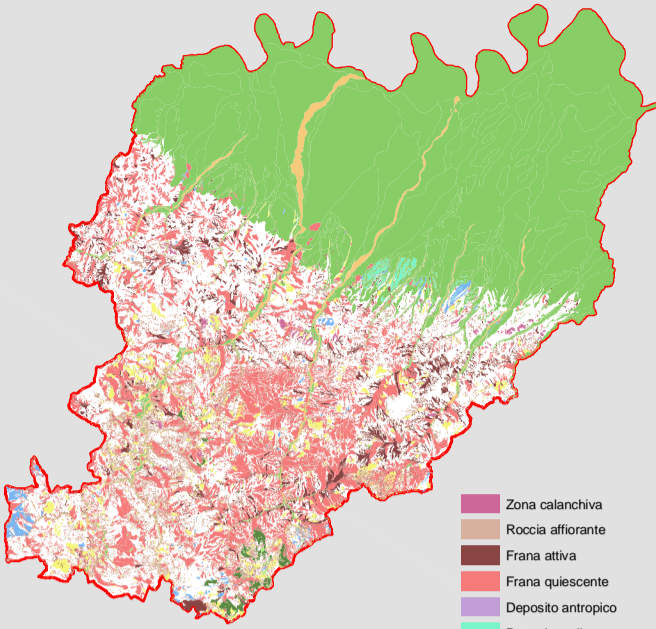
AMBITER s.r.l. Via Nicolodi, 5/a 43100 - Parma tel. 0521-942630
fax 0521-942436 www.ambiter.it info@ambiter.it

Rischio idraulico



- Fascia fluviale A
- Fascia fluviale B
- Fascia fluviale C

Stabilità dei versanti



- Zona calanchiva
- Roccia affiorante
- Frana attiva
- Frana quiescente
- Deposito antropico
- Deposito eolico
- Deposito palustre
- Deposito morenico
- Deposito di versante
- Deposito eluvio-colluviale
- Deposito alluvionale terrazzato
- Deposito alluvionale in evoluzione

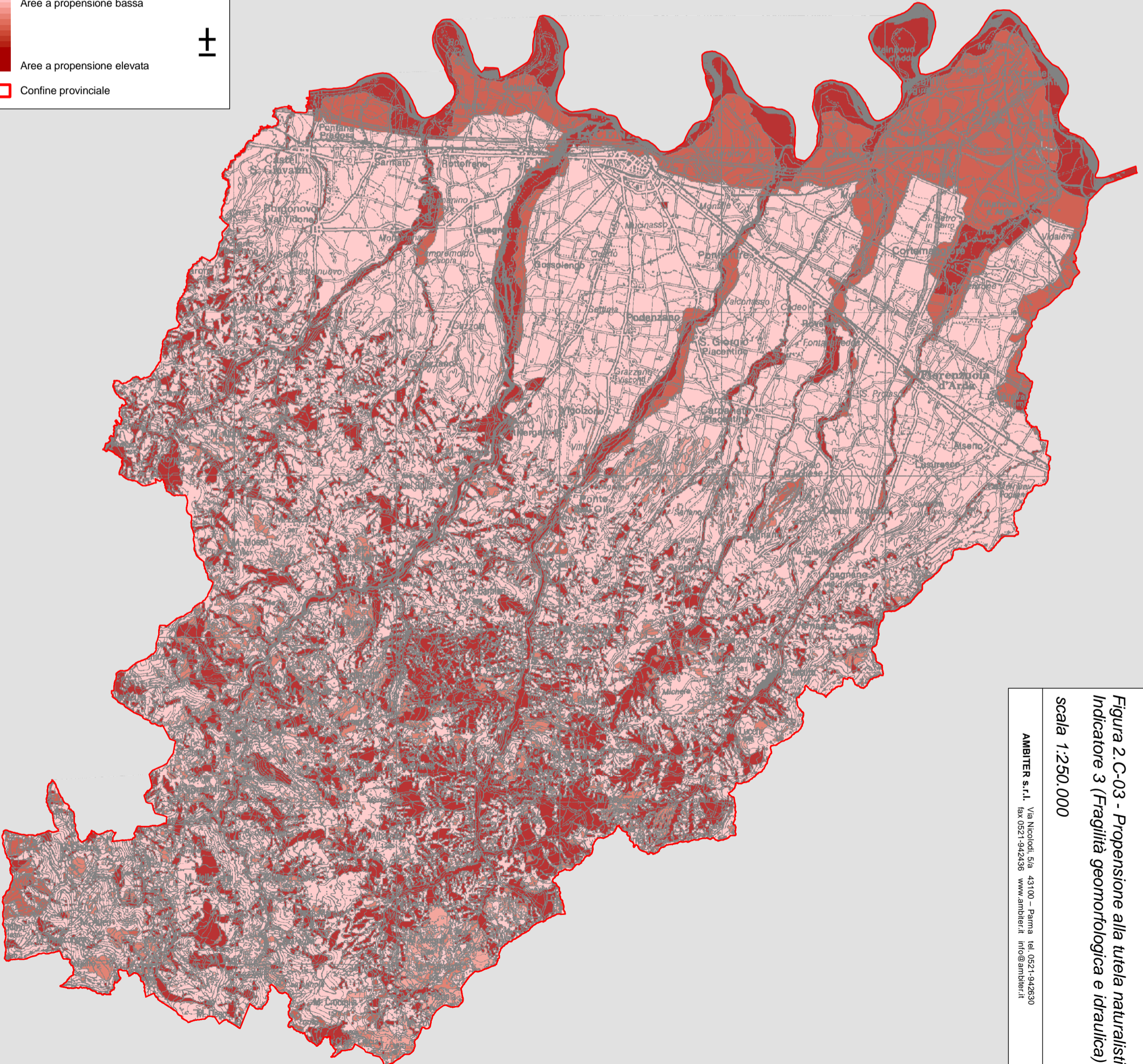
Aree a vincolo idrogeologico



- Aree a rischio idrogeologico elevato

Legenda

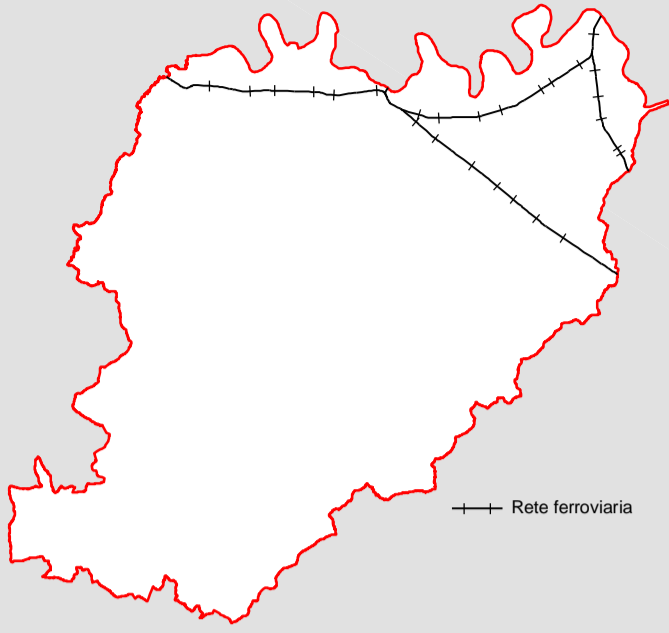
- Aree a propensione bassa
- Aree a propensione elevata
- Confine provinciale



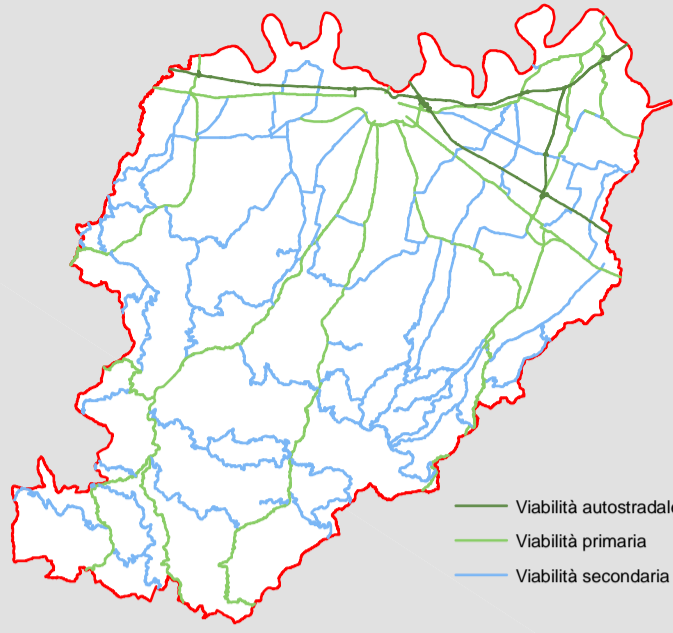
**Figura 2.C-03 - Propensione alla tutela naturalistica
 Indicatore 3 (Fragilità geomorfologica e idraulica)
 scala 1:250.000**

AMBITER s.r.l. Via Nicolodi, 5/a 43100 - Parma tel. 0521-942630
 fax 0521-942436 www.ambiter.it info@ambiter.it

Sistema ferroviario



Sistema viario territoriale



Sistema viario locale



—+— Rete ferroviaria

— Viabilità autostradale
— Viabilità primaria
— Viabilità secondaria

— Viabilità locale

Legenda

— Aree a propensione bassa

— Aree a propensione elevata

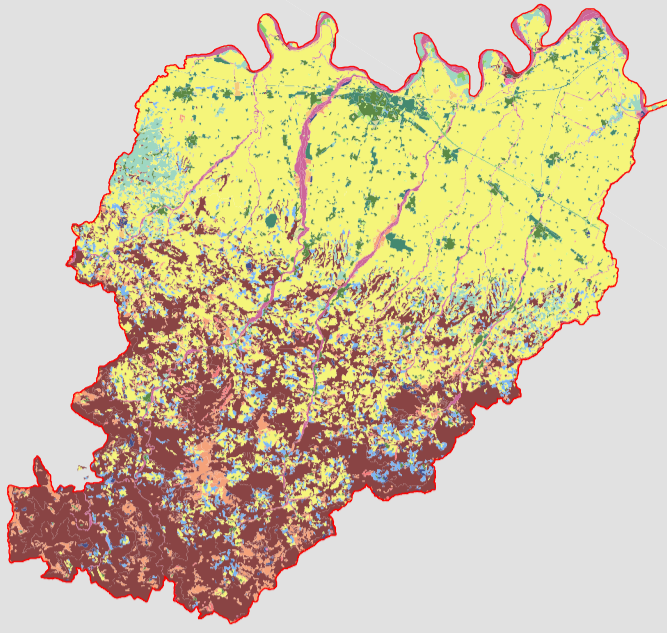
— Confine provinciale



**Figura 2.C-04 - Propensione alla tutela naturalistica
Indicatore 4 (Rete di mobilità)
scala 1:250.000**

AMBITER s.r.l. Via Nicolodi, 5/a 43100 - Parma tel. 0521-942630
fax 0521-942436 www.ambiter.it info@ambiter.it

Uso reale del suolo



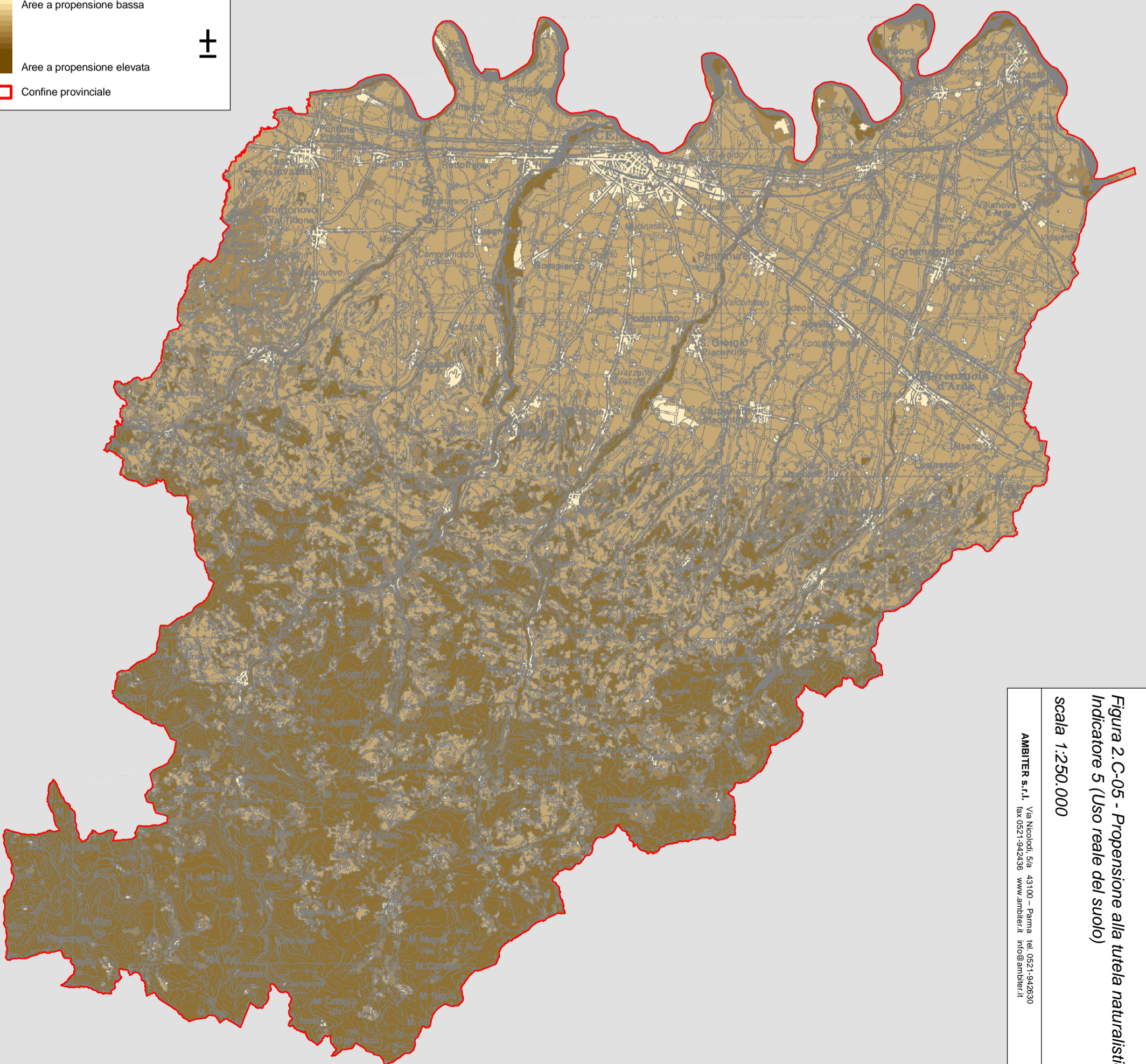
- 1.1 Zone urbanizzate
- 1.2 Insediamenti produttivi, commerciali e dei servizi
- 1.3.1 Aree estrattive
- 1.3.2 Discariche, depositi rottami - 1.3.3 Cantieri
- 1.4.1 Aree verdi
- 1.4.2 Aree ricreative/sportive - 1.4.3.0 Cimiteri
- 2.1 Seminativi
- 2.2 Colture permanenti
- 2.3 Prati stabili
- 2.4 Zone agricole eterogenee
- 3.1 Aree boscate
- 3.2 Ambienti vegetazione arbustiva/erbacea in evoluzione
- 3.3 Zone aperte con vegetazione rada o assente
- 4.1 Zone umide interne
- 5.1 Acque continentali

Legenda

Aree a propensione bassa

Aree a propensione elevata

Confine provinciale

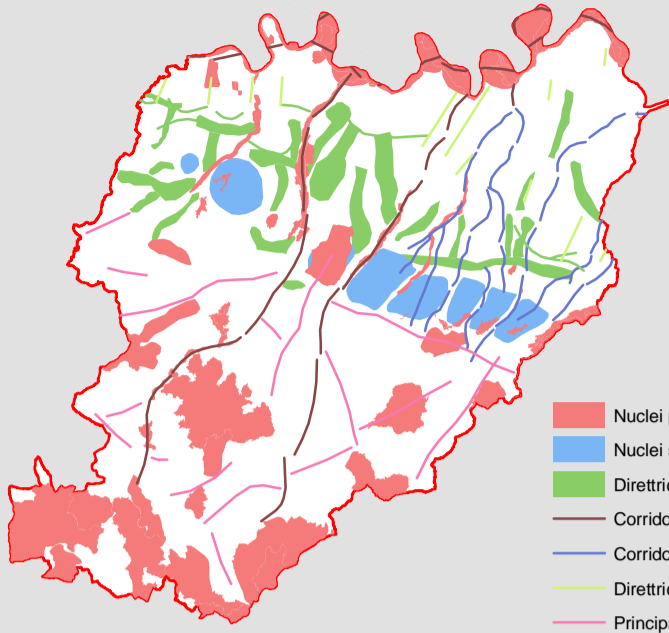


**Figura 2: C-05 - Propensione alla tutela naturalistica
Indicatore 5 (Uso reale del suolo)**

scala 1:250.000

AMBITER s.r.l. Via Nicolodi, 5/a 43100 - Parma tel. 0521-942630
fax 0521-942436 www.ambiter.it info@ambiter.it

Rete ecologica



- Nuclei principali
- Nuclei secondari
- Direttrici da consolidare
- Corridoi d'acqua principali
- Corridoi d'acqua secondari
- Direttrici critiche
- Principali direttrici in ambiente montano
- Direttrici da istituire

Legenda

- Aree a propensione bassa
- Aree a propensione elevata
- Confine provinciale

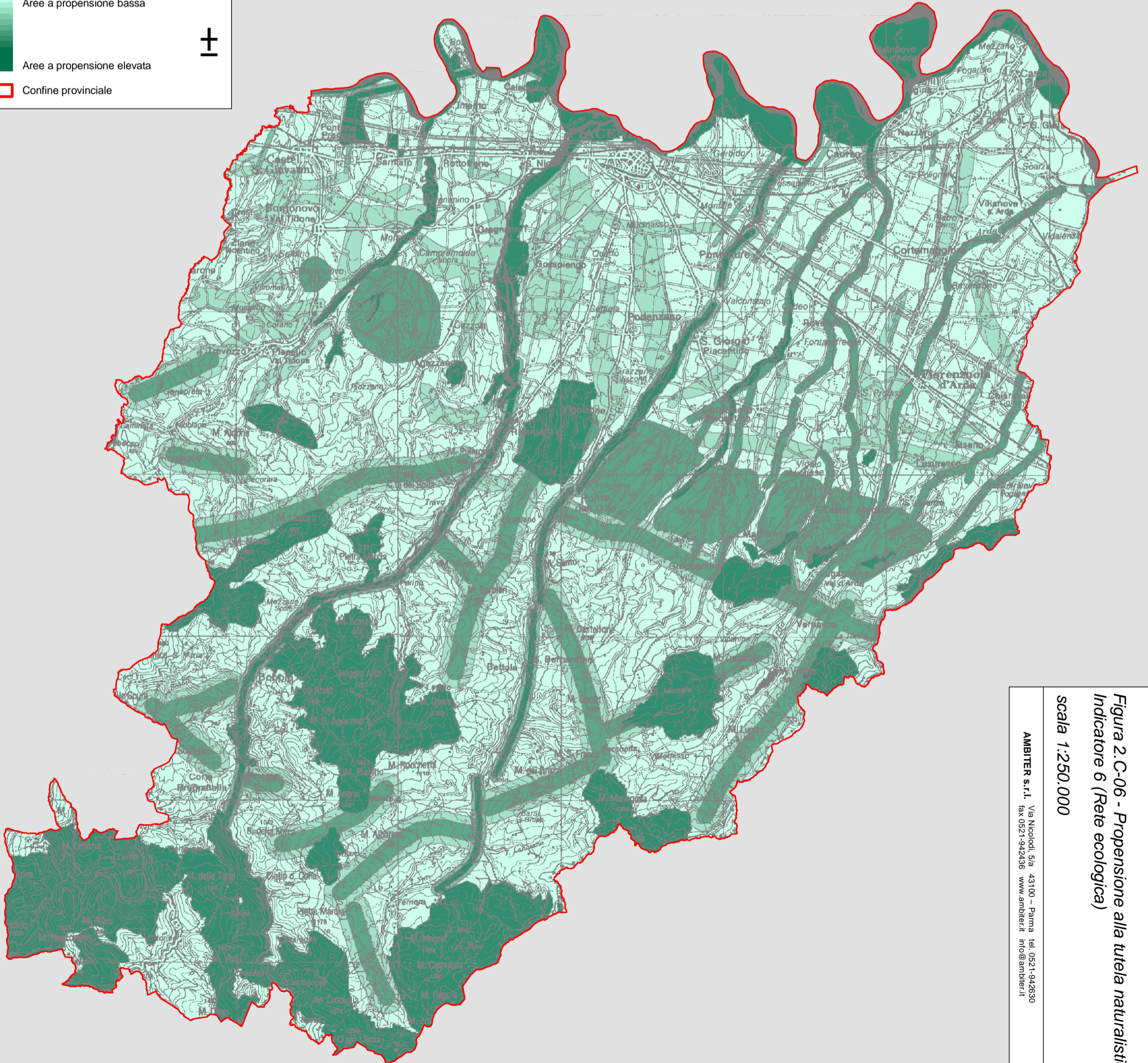


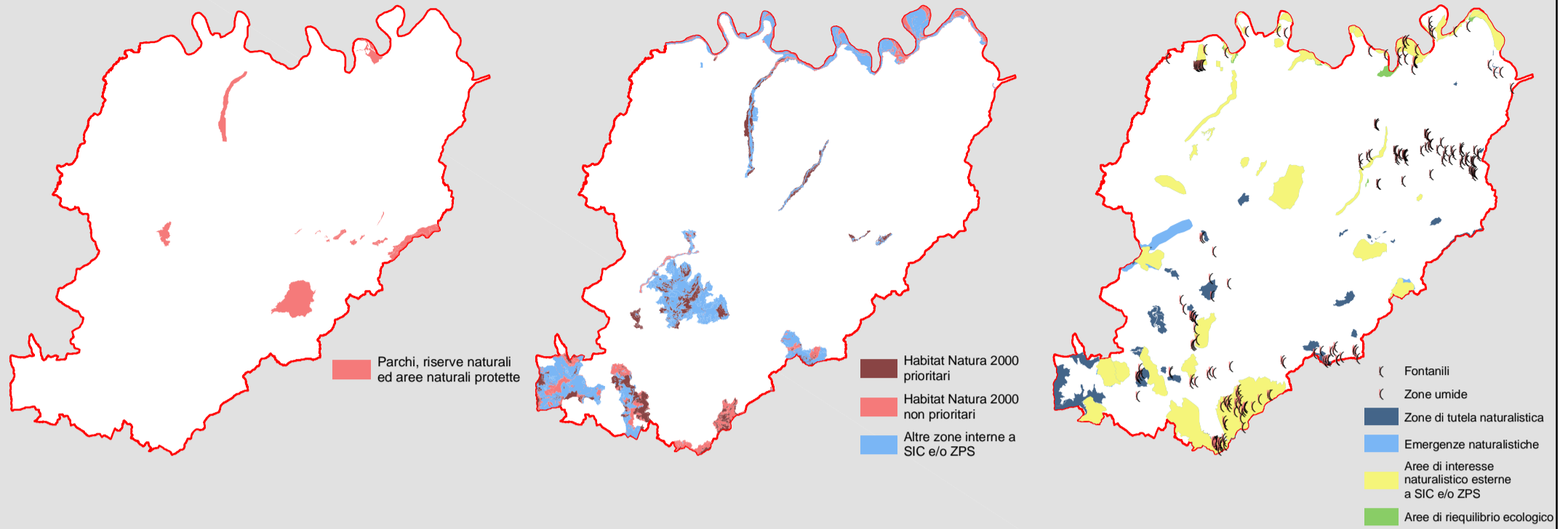
Figura 2: C-06 - Propensione alla tutela naturalistica
 Indicatore 6 (Rete ecologica)
 scala 1:250.000

AMBIER s.r.l. Via Nicolodi, 5/a 43100 - Parma tel. 0521-942630
 fax 0521-942436 www.ambier.it info@ambier.it

Aree naturali protette


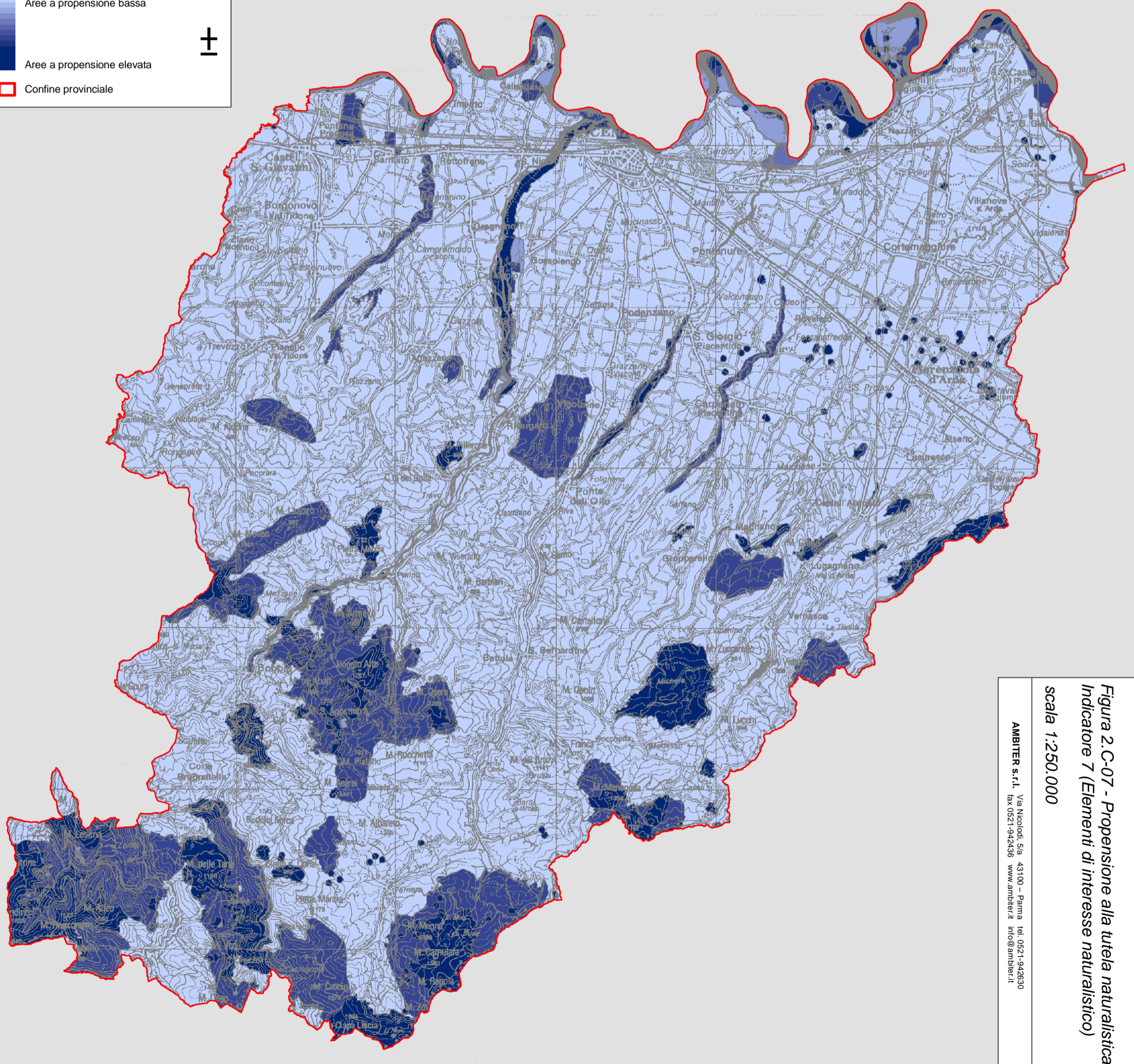
Rete Natura 2000

Altre aree di interesse naturalistico



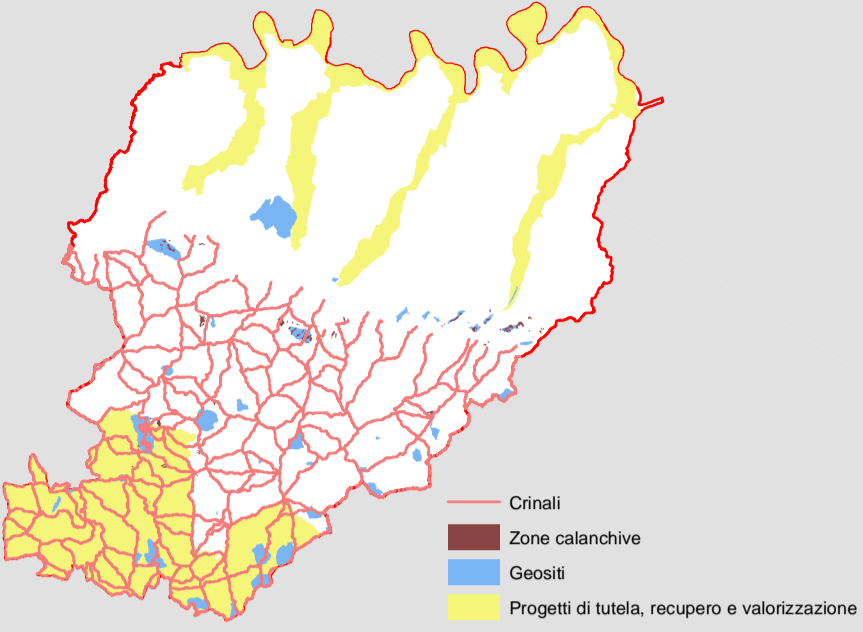
Legenda

■ Aree a propensione bassa
■ Aree a propensione elevata
□ Confine provinciale

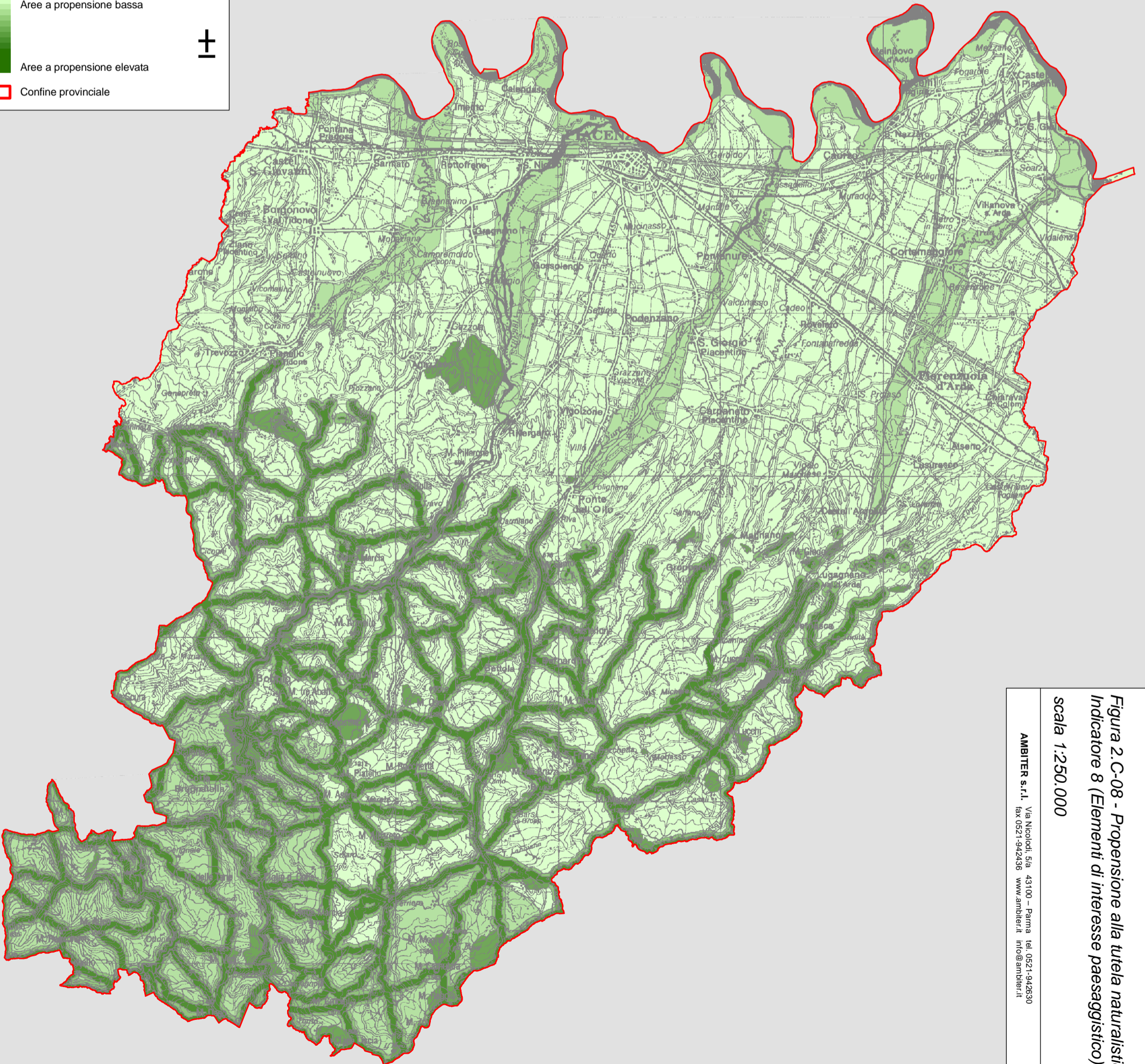
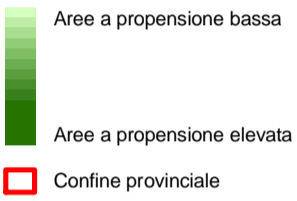



**Figura 2.C-07 - Propensione alla tutela naturalistica
 Indicatore 7 (Elementi di interesse naturalistico)
 scala 1:250.000**
 AMBITER s.r.l. Via Nicolodi, 5/a 43100 - Parma tel. 0521-942630
 fax 0521-942436 www.ambiter.it info@ambiter.it

Elementi di interesse paesaggistico



Legenda



**Figura 2.C-08 - Propensione alla tutela naturalistica
 Indicatore 8 (Elementi di interesse paesaggistico)
 scala 1:250.000**